

# 売事務所 + 収益物件

岩 沼 市 桑 原 4 丁 目

価格： 2,180万円

間取： 2LDK

住居  
表示

宮城県岩沼市桑原4丁目7-32

交通

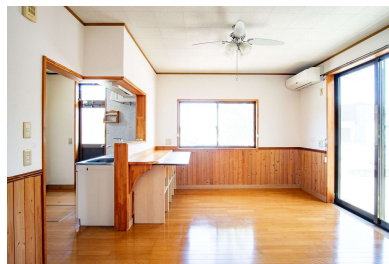
J R東北本線、常磐線「岩沼」駅 徒歩21分

おすすめ  
コメント

駐車場3台分だから、機動力の3倍アップが可能です。



土地面積	277.01㎡	私道面積	なし
土地権利	所有権	地目	宅地
建物面積	54.65㎡	現況	空家
間取内訳	洋6 和6 LDK12		
都市計画	市街化区域	用途地域	1種住居
建蔽率	60%	容積率	200%
地勢	-	引渡し	相談
構造・規模	木造	建築 確認番号	確認建築宮城 仙土00284
築年月	2002年8月	駐車場	有 (3台分)
接道状況	公道 南側 幅員8.2m 接面18.5m 公道 西側 幅員3.0m 接面16.2m		
設備	追炊機能、温水洗浄便座、複層ガラス、シーリングファン ダブルロックドア、プロパンガス、上下水道引込有り		
備考	<ul style="list-style-type: none"> <li>・売事務所+収益物件の一括販売！自己居住と賃貸収入を同時に実現可能です！</li> <li>・同規模建物のため管理しやすく、初めての投資にもおすすめ！！</li> <li>・現在賃貸中につき、購入後すぐに家賃収入が見込めます！</li> </ul> ※同敷地内に収益物件があり、こちらの物件も、売買に含まれております。詳細はお問合せ下さい。ご連絡をお待ちしております。		



- ヨークベニマル岩沼西店まで約1,621m 徒歩約20分
- 岩沼市立岩沼南小学校まで279m 徒歩約3分
- 岩沼桑原郵便局まで約421m 徒歩約5分
- 竹駒神社まで849m 徒歩11分

- セブンイレブン岩沼阿武隈2丁目店まで約464m 徒歩約6分
- 岩沼市立岩沼中学校まで約427m 徒歩約5分
- 七十七銀行岩沼支店まで824m 徒歩10分

取引態様：売主 手数料：当方不払い 物件担当者：芳賀 (070-1307-9061) 作成日：2026年4月19日

宮城県知事免許 (3) 第 6197 号 〒984-0030 宮城県仙台市若林区荒井東 1 丁目 6-6



株式会社ユカリエ TEL : 022-794-7838  
FAX : 022-774-2026

営業時間 10:00~17:00 定休日 水曜日・日曜日・祝日・年末年始・夏季休暇

YUKARIE JOURNAL

ユカリエジャーナルでは最新の物件情報を掲載中。他にもイベント開催のお知らせやまち歩きの情報など読み応え満載の記事を公開中です。ぜひご覧ください。







参考

# 任意図

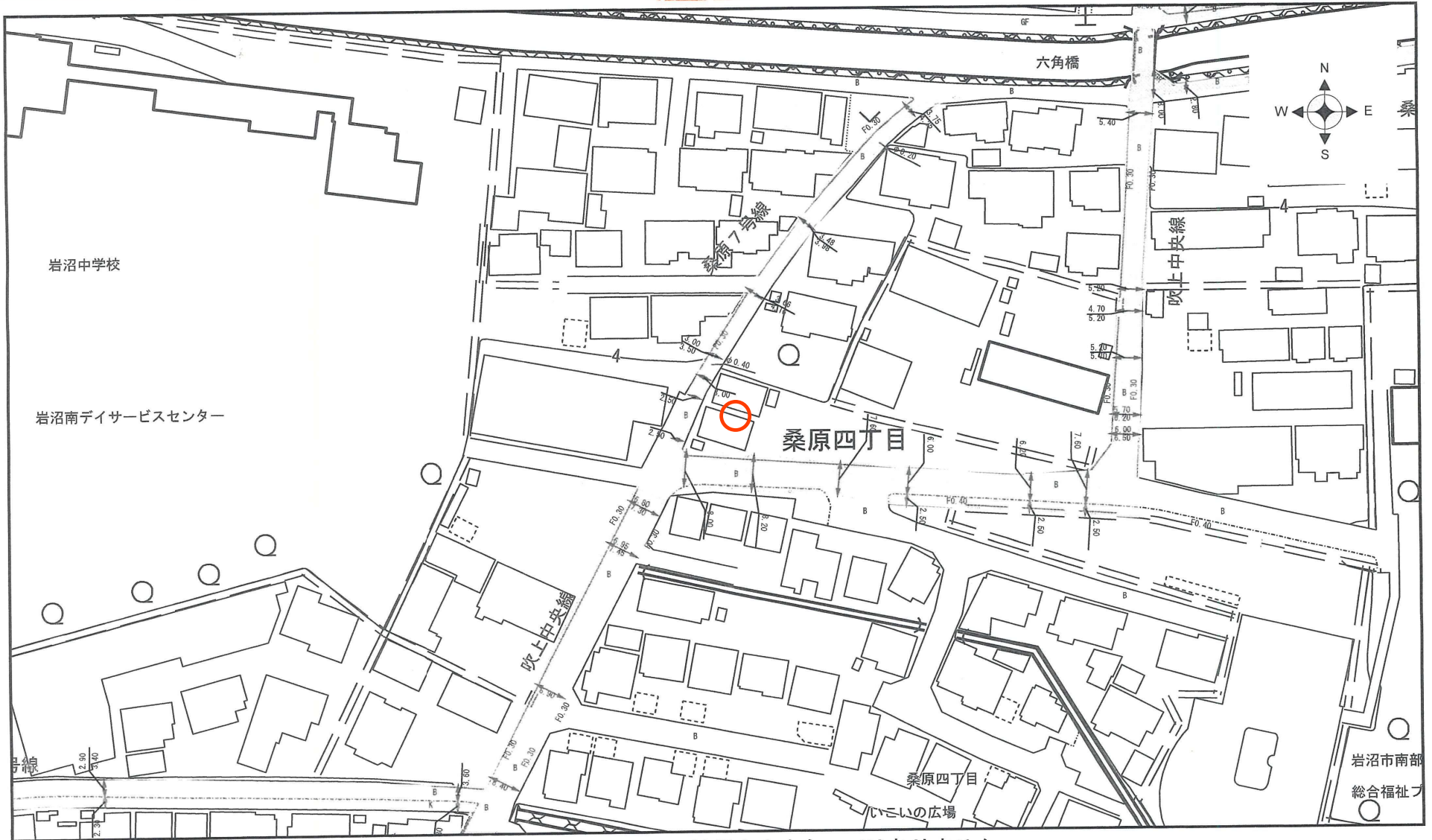


1/500



参考

出力: 令和7年10月22日



- ・記載されている道路幅員は道路台帳システム上の幅員であり、土地境界を表すものではありません。
- ・道路台帳システム更新時期により、最新の情報が反映されていない場合があります。

1/1200

岩 沼 市









