

# 売中古戸建 + 収益物件

岩沼市桑原4丁目

価格： 2,180万円

間取： 2LDK

住居  
表示

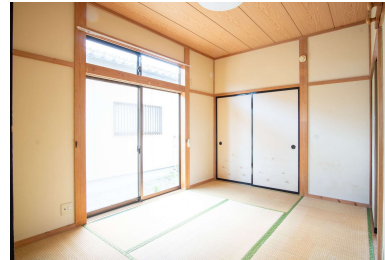
宮城県岩沼市桑原4丁目7-32

交通

J R東北本線、常磐線「岩沼」駅 徒歩21分

おすすめ  
コメント

家族それぞれで車を所有したいときに便利な駐車場3台分だから、機動力の3倍アップが可能です。



土地面積	277.01㎡	私道面積	なし
土地権利	所有権	地目	宅地
建物面積	54.65㎡	現況	空家
間取内訳	洋6 和6 LDK12		
都市計画	市街化区域	用途地域	1種住居
建蔽率	60%	容積率	200%
地勢	-	引渡し	相談
構造・規模	木造	建築 確認番号	確認建築宮城 仙土00284
築年月	2002年8月	駐車場	有 (3台分)
接道状況	公道 南側 幅員8.2m 接面18.5m 公道 西側 幅員3.0m 接面16.2m		
設備	追炊機能、温水洗浄便座、複層ガラス、シーリングファン ダブルロックドア、プロパンガス、上下水道引込有り		
備考	<ul style="list-style-type: none"> <li>中古戸建+収益物件の一括販売！自己居住と賃貸収入を同時に実現可能です！</li> <li>同規模建物のため管理しやすく、初めての投資にもおすすめ！！</li> <li>現在賃貸中につき、購入後すぐに家賃収入が見込めます！</li> </ul> <p>※同敷地内に収益物件があり、こちらの物件も、売買に含まれております。詳細はお問合せ下さい。ご連絡をお待ちしております♪</p>		

- ヨークベニマル岩沼西店まで約1,621m 徒歩約20分
- 岩沼市立岩沼南小学校まで279m 徒歩約3分
- 岩沼桑原郵便局まで約421m 徒歩約5分
- 竹駒神社まで849m 徒歩11分

- セブンイレブン岩沼阿武隈2丁目店まで約464m 徒歩約6分
- 岩沼市立岩沼中学校まで約427m 徒歩約5分
- 七十七銀行岩沼支店まで824m 徒歩10分

取引態様：売主 手数料：当方不払い 物件担当者：芳賀 (070-1307-9061) 作成日：2026年4月19日

宮城県知事免許 (3) 第 6197 号 〒984-0030 宮城県仙台市若林区荒井東 1 丁目 6-6



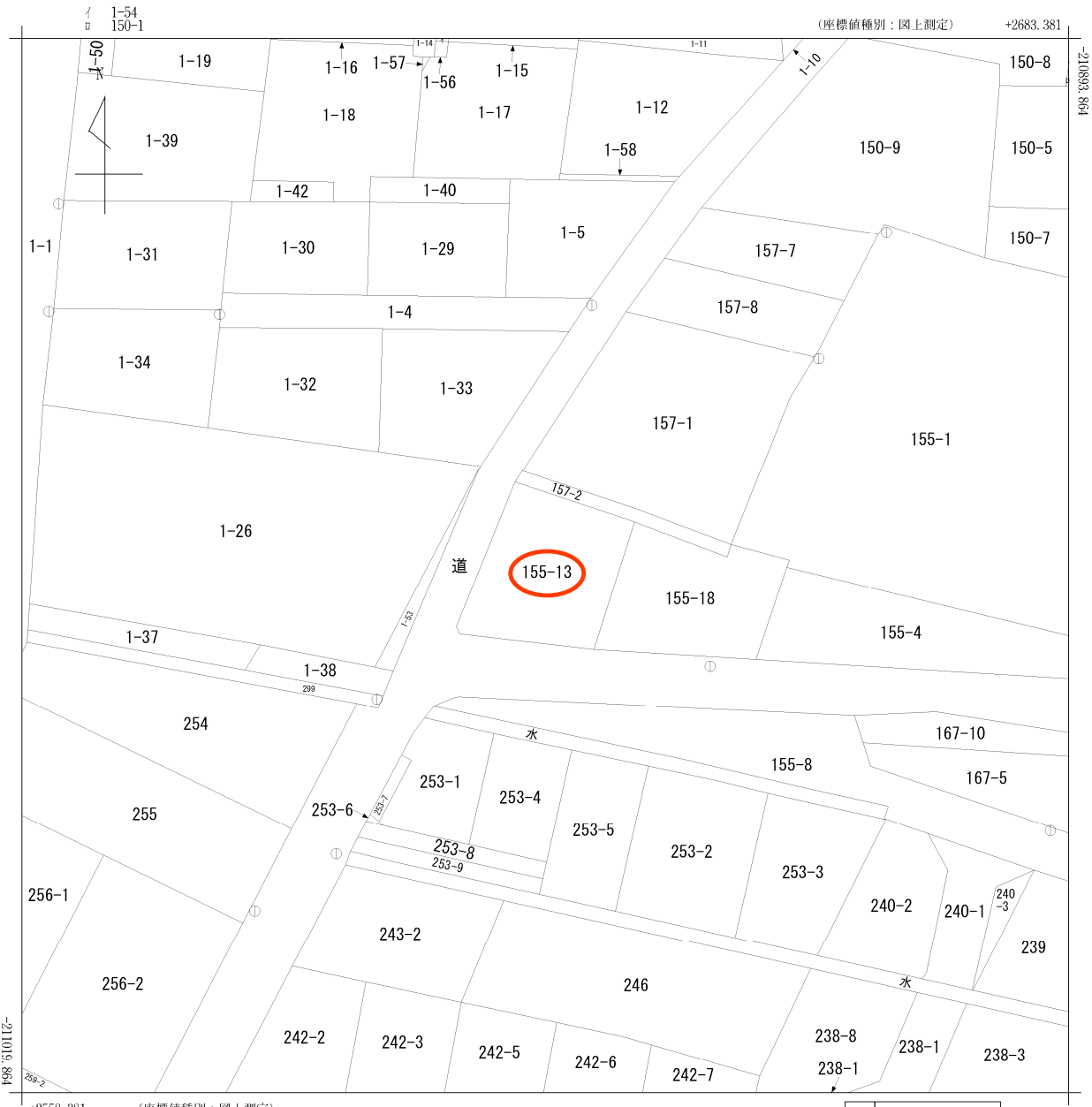
株式会社ユカリエ TEL : 022-794-7838  
FAX : 022-774-2026

営業時間 10:00~17:00 定休日 水曜日・日曜日・祝日・年末年始・夏季休暇

YUKARIE JOURNAL

ユカリエジャーナルでは最新の物件情報を掲載中。他にもイベント開催のお知らせやまち歩きの情報など読み応え満載の記事を公開中です。ぜひご覧ください。





+2558.381 (座標値種別：図上測定)

(注) 国土交通省国土地理院が公表した座標補正パラメータ(touhokuta1heiyouoki2011.par)による修正がされています。

地番区域見出	桑原4丁目
--------	-------

請求部	所在	岩沼市桑原四丁目				地番	155番13			
出力縮	1/500	精度区	甲二	座標系番号又は記号	X	分類	地図(法第14条第1項)		種類	地籍図
作成年月日	昭和60年2月			備付年月日(原図)	昭和62年3月31日			補記事項		



参考

# 任意図



1609	1610	1611
1709	1710	1711
1809	1810	1811

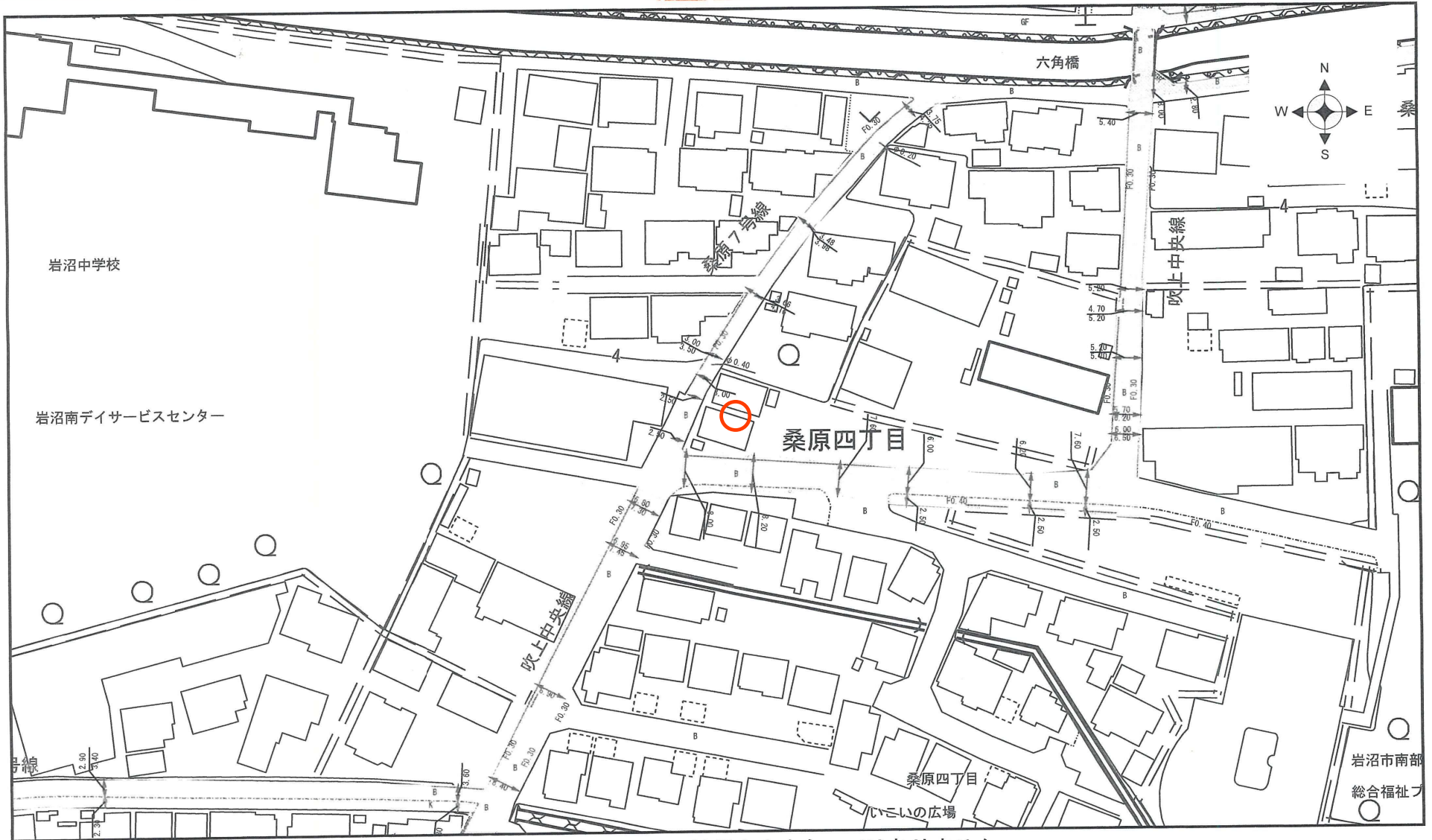


1/500



参考

出力: 令和7年10月22日



- ・ 記載されている道路幅員は道路台帳システム上の幅員であり、土地境界を表すものではありません。
- ・ 道路台帳システム更新時期により、最新の情報が反映されていない場合があります。

1/1200

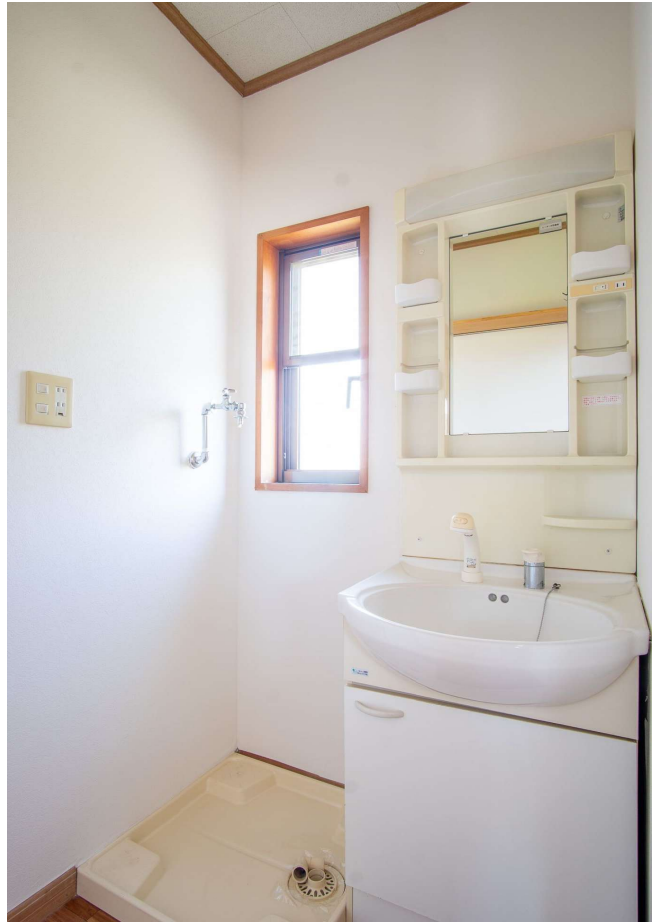
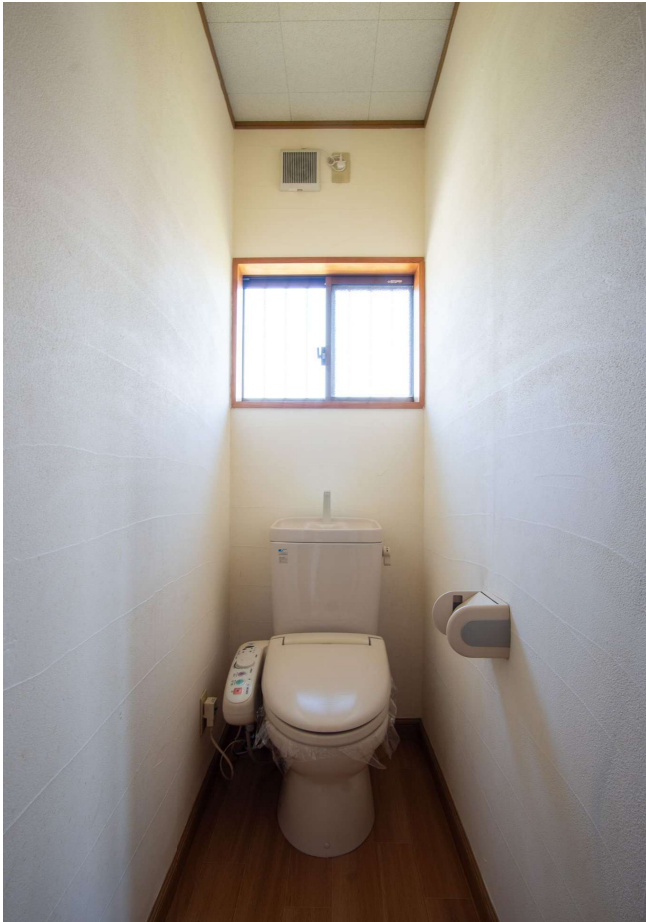
岩 沼 市

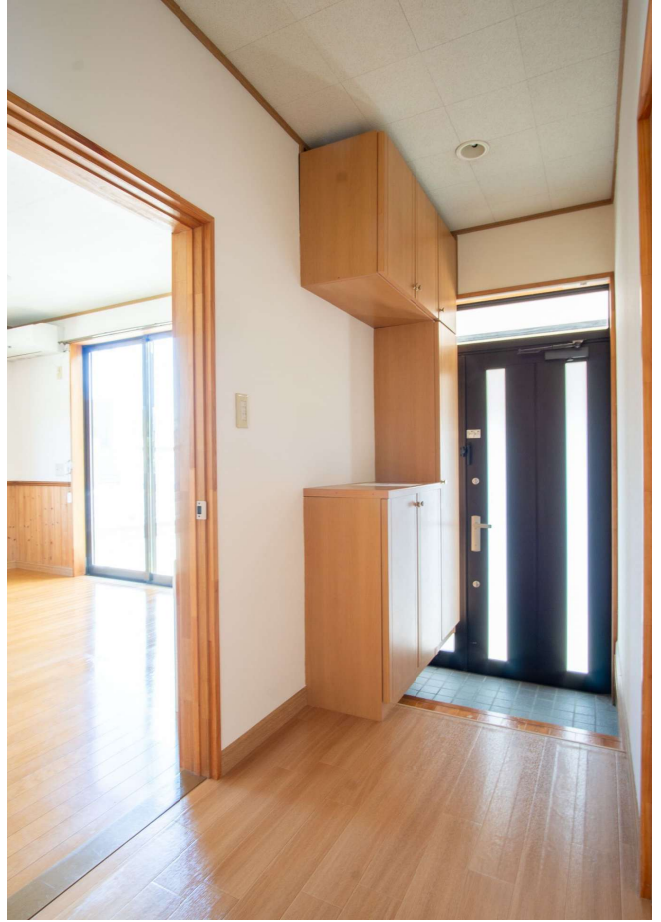












# 買付証明書

取り纏め業者: 株式会社 ユカリエ 殿

※A3サイズで印刷してください。

## ■ 物件概要

【土地】 地番: \_\_\_\_\_  
地積: \_\_\_\_\_ m<sup>2</sup> \_\_\_\_\_ 坪  
地目: \_\_\_\_\_

【建物】 家屋番号: \_\_\_\_\_  
種類: \_\_\_\_\_ 構造: \_\_\_\_\_  
床面積: \_\_\_\_\_ m<sup>2</sup>

## ■ 買付証明書をご提出いただくお客様への確認事項

↓ 左記の説明を確認した後に、以下にチェック及び金額・日付等の記載をお願いいたします。 ↓

- (1) **ご購入をされるご本人の直筆にて**ご記入いただきますようお願いいたします。  
ご本人の直筆でないもの、押印のない場合は無効となる場合があります。
- (2) 本紙をご提出いただけるのは「**本物件の契約を前提としている方**」に限ります。  
購入意思が固まっていない場合はご提出をご遠慮ください。
- (3) **本紙の提出にあたり、以下(ア)～(エ)の可能性あることをご了承ください。**  
(ア) 売主より、売却を断られる可能性があること。  
(イ) 指値の場合、第三者から定価(満額)またはより好条件での買付証明書が提出された場合に、優先権が変わる可能性があること。  
(ウ) 定価(満額)の場合、第三者からより好条件での買付証明書が提出された場合に、優先権が変わる可能性があること。  
(エ) その他、売主より何らかの契約条件が追加される可能性があること。
- (4) 本紙にご記入いただいた売買金額にて売主が合意した場合、右記記載の売買金額にてご契約いただきます。  
それ以降の値引き交渉等は一切受け付けられませんのでご注意ください。
- (5) 手付金の額は、購入金額の「5%」を基準とした上で、ご提示をお願いいたします。  
手付金は事前に売主指定口座にお振込みお願い致します。
- (6) **本紙の有効期限は、記入日から2週間となります。**買主様の都合により未契約のまま、有効期限を超過した場合、通告なしに第三者へ売却する可能性がある事をご了承ください。
- (7) 建築予定ハウスメーカーについて教えてください。
- (8) 住宅融資をご利用される場合は、契約日までに下記書類の提出をお願いいたします。  
(ア) 金融機関発行による融資承認書(事前可)  
(イ) (ア)が無い場合、事前融資申し込み書の写し及び既存借入状況の告知  
未申告の既存借入を理由とする融資不承認時の解約には、融資特約は適用されないものとします。
- (9) 住宅融資のご利用をご希望で、正式承認を取得していない場合には、過去3年以内の病歴及び健康状態に関する内容(現在含む)の告知をお願いいたします。
- (10) 引渡日は、本買付証明書のご提出日から二ヶ月以内を基準としております。  
事情があって基準に満たない場合は事前に相談をお願い致します。
- (11) ご契約前・お引渡し前に地盤調査・現地調査に入る場合、下記を条件とさせていただきます。  
(ア) 調査による近隣トラブルが発生した場合、買主様の責任と負担において解決する事  
(イ) 売主が調査データを求めた場合、データを提出する事  
(ウ) 調査日時の3日前までに売主に報告する事
- (12) 本物件及び本物件上に建築する建物に関する登記申請手続(司法書士に依頼する所有権移転・抵当権設定)について、売主指定業者に依頼することを承諾します。
- (1)  了承し、直筆で記入している。
- (2)  契約を前提としており、契約希望日を下記の通り提示する。  
売買契約希望日: 令和 \_\_\_\_\_ 年 \_\_\_\_\_ 月 \_\_\_\_\_ 日  
 契約を前提としているが、進める為の諸条件で下記の不確定要素がある。  
※該当するものを○印で囲ってください。  
【不確定要素】  
( \_\_\_\_\_ )  
・建築プランが固まってない ・ハウスメーカーが決まっていない  
・現地確認が出来ていない ・他の物件も並行検討している ・他( \_\_\_\_\_ )
- (3)  左記(ア)～(エ)について了承し、下記に購入額を提示する。  
売買金額: \_\_\_\_\_ 円
- (4)  了承し、本紙を提出する。
- (5)  了承した上で、下記金額を提示する。  
契約手付金 \_\_\_\_\_ 円
- (6)  了承し、本紙を提出する。
- (7) ( \_\_\_\_\_ ) ・ 未定 ・ 建築予定無し
- (8)  了承し、本紙を提出する。  
 住宅融資を利用しない。  
【借入予定銀行及び借入希望額】  
銀行 \_\_\_\_\_ 支店 \_\_\_\_\_ 借入希望額 \_\_\_\_\_ 万円
- (9)  応  否  
 告知事項無し  告知事項有り( \_\_\_\_\_ )
- (10)  了承した上で、引渡希望日を下記の通り提示する。  
引渡希望日 : 令和 \_\_\_\_\_ 年 \_\_\_\_\_ 月 \_\_\_\_\_ 日
- (11)  応  否
- (12) 司法書士  応  否

私は、上記(1)～(12)についてすべて了承した上で、本紙を提出いたします。

令和 \_\_\_\_\_ 年 \_\_\_\_\_ 月 \_\_\_\_\_ 日

住所: \_\_\_\_\_

氏名: \_\_\_\_\_

Ⓜ

TEL: \_\_\_\_\_