

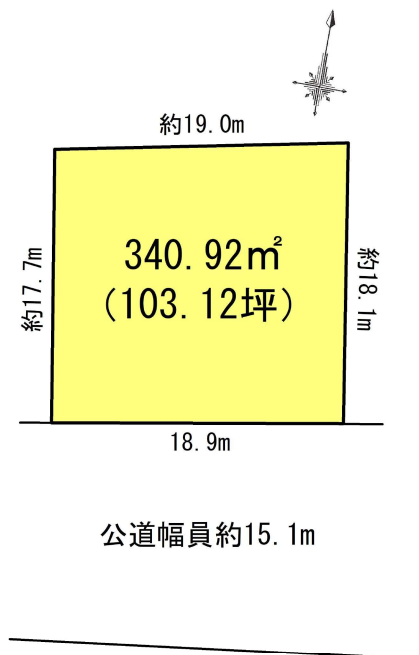
貸地

100坪以上の広さを活かし、
効率的な土地利用が可能！！
車両置き場・資材置き場に適した貸地です！

土地面積 340.92㎡

現況 更地

引渡可能時期 即時



チェックポイント！

この図面は物件情報の一部を抜粋して掲載しております。（現況優先）入居日・引渡日変更や付帯条件、別途料金等が発生する場合がありますのでご確認ください。

- イオンタウン柴田 約232m
- セブンイレブン柴田船岡上大原店 約554m
- さくら新栄郵便局 約1,599m
- 七十七銀行槻木支店 約2,391m
- ツルハドラッグ柴田店 約368m
- ザ・ビッグ柴田店 約203m

最適用途	住宅用地		
最寄駅	東船岡駅		
土地面積	340.92㎡	私道面積 (共有持分)	なし
賃料条件	賃料 4.80万円		
	礼金なし 敷金なし 保証金なし		

物件所在地	宮城県柴田郡柴田町大字上名生字明神前15-2の西側		
交通	阿武隈急行 東船岡 徒歩22分		
契約期間	2年	地目	宅地
都市計画	非線引区域	用途地域	工業地域
建ぺい率	60%	容積率	200%
他の法令上の制限			
現況	更地	引渡可能時期	即時
接道状況 (角地・間口)	南15.1m 公道 接面18.9m		
設備	下水道 上水道相談可		
備考	管理費：なし 更新料：なし		

株式会社ユカリエ

宮城県知事免許 (3) 第6197号 〒984-0030 宮城県仙台市若林区荒井東1丁目6-6

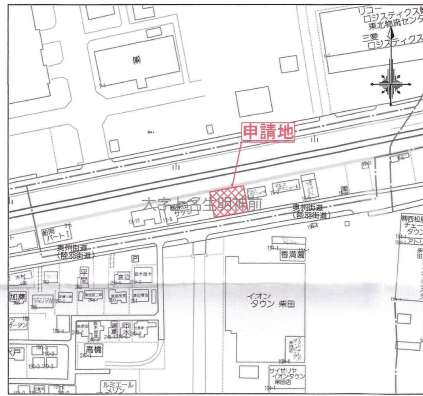
☎ 022-794-7838 ☎ 022-774-2026 定休日：水曜日・日曜日・祝日 年末年始、GW、夏季休暇 物件担当者：芳賀 美砂 (070-1307-9061)

作成日：2026年6月11日
上記日付より以前に作成した広告は無効となります。

■取引態様：貸主

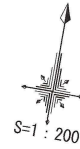
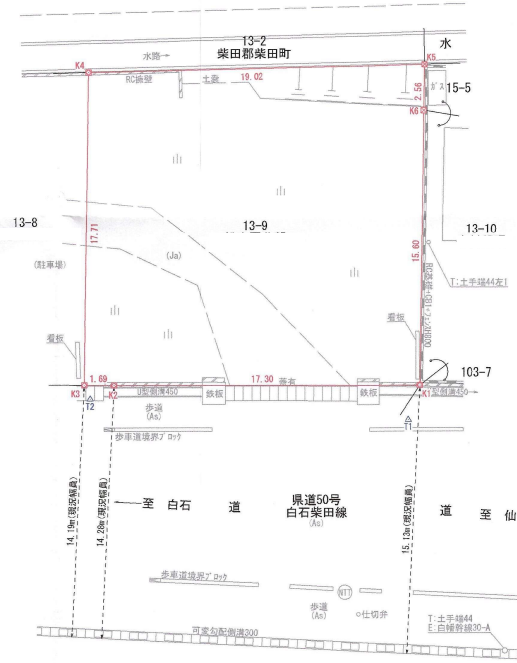
infosheet 物件番号 69910541053
at home

位置図



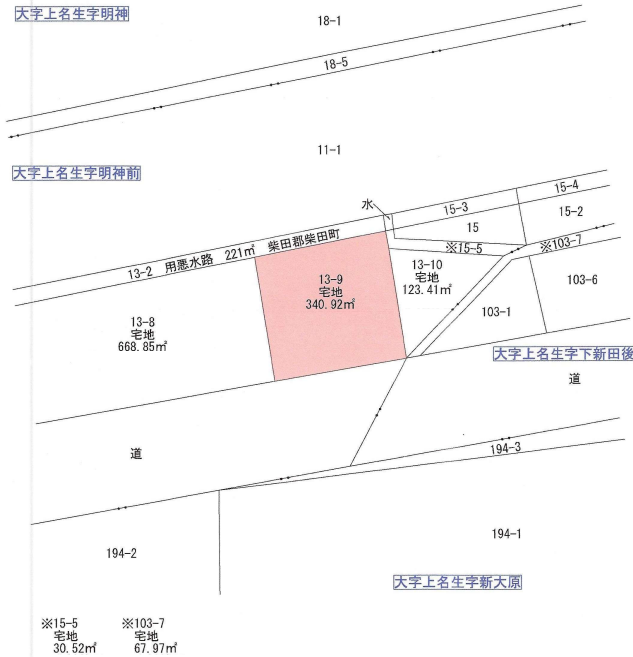
現況実測平面図

所在：柴田郡柴田町大字上名生神明前



公図写

所在：柴田郡柴田町大字上名生神明前



筆界点	境界線の種類
田	コンクリート杭
⊗	金属板
⊠	金属プレート杭
⊞	プラスチック杭
○	計算点
△	測量多角点

求積表

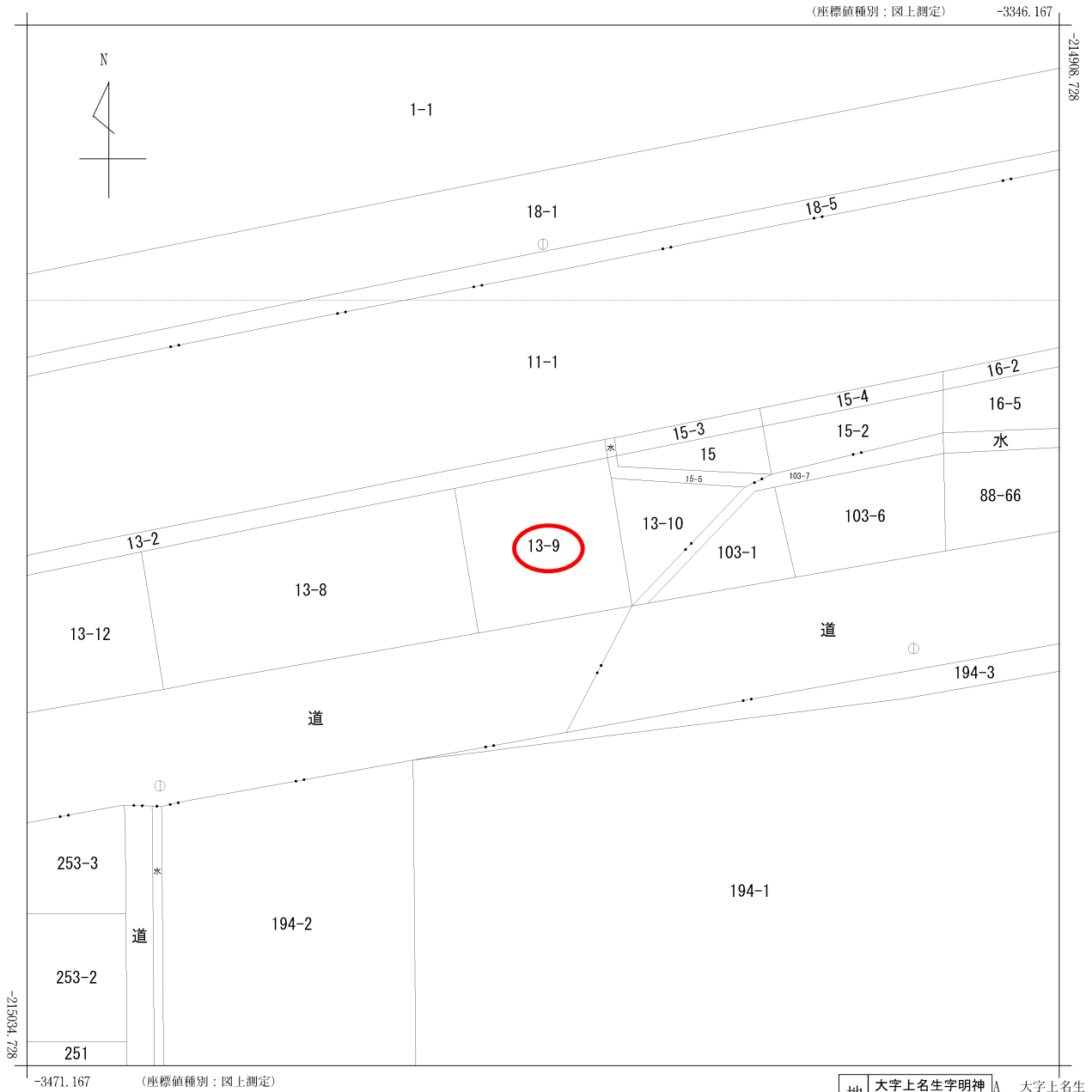
(世界測地系 測地成果2011)

地名	13-9		Xp - Yp(m) - (m)		距離
地番	Xp	Yp	Xp - Yp(m) - (m)	距離	
K1	-214979.035	-3397.898	3134394.330200	17.305	
K2	-214982.015	-3414.944	4022958.446995	1.692	
K3	-214982.306	-3416.611	9629058.748574	17.718	
K4	-214984.813	-3419.423	-3406472.567646	19.020	
K5	-214981.100	-3400.769	-4090943.624900	2.563	
K6	-214983.631	-3400.364	-617160.584601	15.600	
	合計		691.768222		
	合計面積		340.8842610		
	面積		340.88	m²	

基準点一覧表

測量の基準		既知点の名称及び座標値				備考
測地系	観測点	座標変換	点名	X座標	Y座標	
世界測地系 (測地成果2011)	電子基準点	座標変換	豆理	-218717.641	938.492	
世界測地系 (測地成果2011)	電子基準点		白石	-223723.105	-16485.902	
世界測地系 (測地成果2011)	電子基準点		宮城川崎	-199157.391	-16979.074	
世界測地系 (測地成果2011)	測量多角点		T1	-214981.077	-3368.307	金属板
世界測地系 (測地成果2011)	測量多角点		T2	-214982.002	-3416.144	金属板

所在地	柴田郡柴田町大字上名生神明前13番9
図名	土地境界確定図
測量方法及び使用器具	トラス測量・トータルステーション (TOPCON GT-1005)
測量年月日	令和4年6月16日
立会年月日	令和4年7月14日
作成年月日	令和4年7月14日
作成者	



(注) 国土交通省国土地理院が公表した座標補正パラメータ(touhokutaihciyouuki2011.par)による修正がされています。

地番区域見出	大字上名生字明神 A	大字上名生字新田後
	大字上名生字明神前 A	
	大字上名生字新大原	

請求部	所在	柴田郡柴田町大字上名生字明神前				地番	13番9			
出力縮尺	1/500	精度区分	甲二	座標系番号又は記号	X	分類	地図(法第14条第1項)		種類	地籍図
作成年月日	平成3年11月			備付年月日(原図)	平成5年12月24日		補事項			

