

マンション	価格 (非課税)	交通	名称
	980 万円		

居住用物件

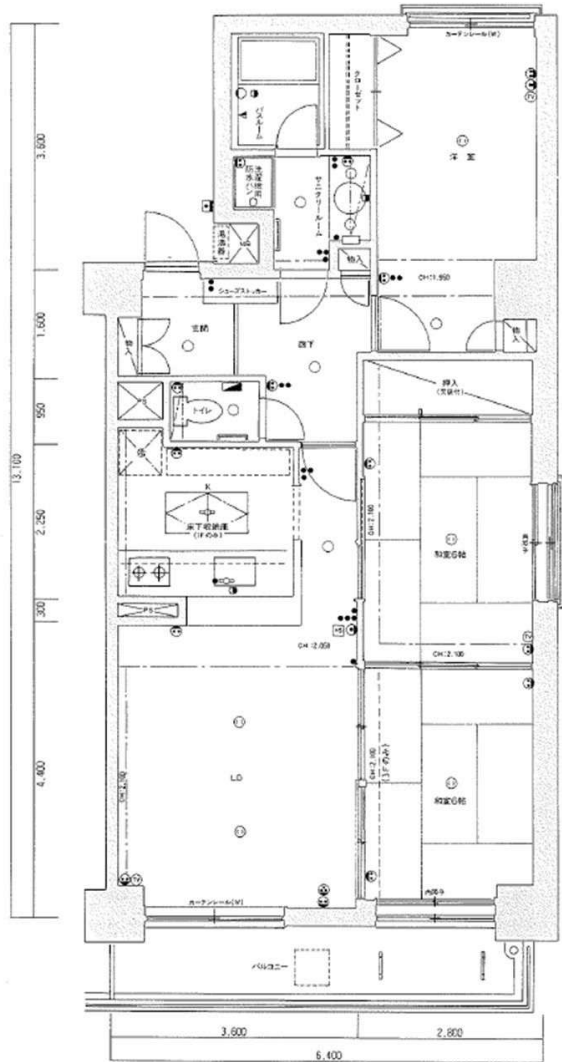
【外観】



【案内図】



【間取図】



所在	(住居表示) 仙台市青葉区土樋1丁目4-20
土地	権利 (所有権) 土地面積 (661.11㎡ 約199.98坪) 共有持分 (1万分の664) 用途地域 (第二種住居地域)
建物	専有面積 (壁芯) 77.90㎡ (約23.56坪) バルコニー 7.80㎡ (約2.35坪) 間取り (3LDK) 総戸建 (18戸) 構造 (鉄筋コンクリート造6階建 1階部分) 築年月 (昭和62年12月)
	分譲会社 (ダイア建設株式会社) 施工会社 (東海興業株式会社) 管理会社 (日本ハウズイング株式会社) 管理形態 (全部委託) 管理人 (日勤) 管理費 (月額17,990円) 修繕積立金 (月額26,490円) 自治会費 (確認中)
施設	敷地内駐車場 (あり・空きなし・月額13,000円) バイク置場 (なし) 自転車置場 (あり・空き確認中・初回250円) ガス (都市ガス) エレベーター (あり) ペット飼育 (可・制限あり)
引渡	現況 (空室) 引渡 (相談)
備考	○契約不適合責任免責・現状有姿・残置物撤去 買主負担・司法書士売主指定 ○水道料: 奇数月検針 ○図面と現況が異なる場合は現況を優先します

<h1 style="margin: 0;">株式会社ユカリ工</h1> <p style="margin: 0;">宮城県知事 (3) 第6197号 公益社団法人不動産保証協会 宮城県本部</p>	<p>〒984-0030 宮城県仙台市若林区荒井東1丁目6-6</p> <h2 style="margin: 0;">TEL : 022-794-7838</h2> <p style="margin: 0;">FAX : 022-774-2026</p>	<p>担当: タカハシ 携帯tel: 070-1203-7335</p> <ul style="list-style-type: none"> ●取引形態: 媒介 ●手数料: 分かれ
---	---	--



