

売土地

仙台市青葉区中江1丁目

価格：2,350万円

(65.39万円/坪)

面積：118.81m²

(35.94坪)

住居表示

宮城県仙台市青葉区中江1丁目15-4

交通

J R 仙山線 東照宮 徒歩11分

おすすめコメント

スーパー、コンビニが近く買い物に便利♪



公道幅員約4.0m

約13.1m

約9.1m

118.81m²
(35.94坪)

約13.0m

約9.0m

- ファミリーマート幸町二丁目店まで約429m 徒歩約5分
- 仙台市立五城中学校まで1,361m 徒歩約17分
- サンドラック仙台幸町店まで約1,000m 徒歩約13分

- 仙台市立北六番丁小学校まで約1,054m 徒歩約13分
- みやぎ幼稚園まで約868m 徒歩約11分
- ショッピングセンターセラビ幸町店まで850m 徒歩11分

取引態様：専任 手数料：分かれ 物件担当者：原田 (070-1210-8868) 作成日：2025年6月1日

私道面積	無し		
土地権利	所有権	地目	宅地
都市計画	市街化区域	用途地域	2種住居
建蔽率	60%	容積率	200%
法令上の制限	準防火地域		
地勢	平坦	建築条件	無し
現況	更地		
引渡し(可能時期/方法)	相談/更地渡し		
開発許可番号	-		
接道状況	西側 公道 幅員約4.0m 接面13.1m		
設備	上水道引込有り、下水道引込有り。 都市ガス		
備考			

宮城県知事免許(3)第6197号 ㊦984-0030 宮城県仙台市若林区荒井東1丁目6-6



株式会社ユカリエ TEL: 022-794-7838
FAX: 022-774-2026

営業時間 10:00~17:00 定休日 水曜日・日曜日・祝日・年末年始・夏季休暇

YUKARIE JOURNAL

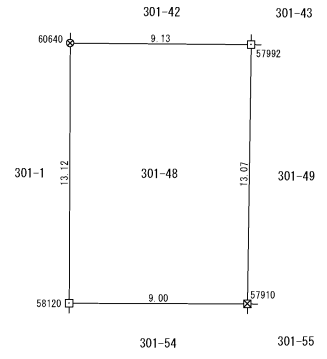
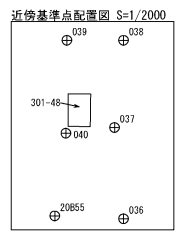
ユカリエジャーナルでは最新の物件情報を掲載中。他にもイベント開催のお知らせやまち歩きの情報など読み応え満載の記事を公開中です。ぜひご覧ください。



地番	301-48	地積測量図
土地の所在	仙台市青葉区中江一丁目	

座標求積表

地番	301-48				
測点名	X座標	Y座標	①: X(n+1)-X(n-1)	②: Y	① × Y
60640	-191644.200	5138.578	13.042	67017.334276	
57992	-191644.281	5147.714	-13.155	-67718.177670	
57910	-191657.355	5147.528	-13.042	-67134.060176	
58120	-191657.323	5138.524	13.155	67597.283220	
倍面積					237.620350
面積					118.8101750
地積					118.81m ²



基準点座標一覧表

測点名	X座標	Y座標	種別	標識
20855	-191693.482	5133.180	街区多角点	金属標
038	-191622.616	5160.946	4級基準点	金属鈿
037	-191657.805	5157.332	4級基準点	金属鈿
039	-191622.581	5138.100	4級基準点	金属鈿
040	-191660.091	5137.720	4級基準点	金属鈿
036	-191694.632	5161.003	4級基準点	金属鈿

測地系	世界測地系(測地成果2011)
座標系	X系
測量年月日	令和7年11月15日

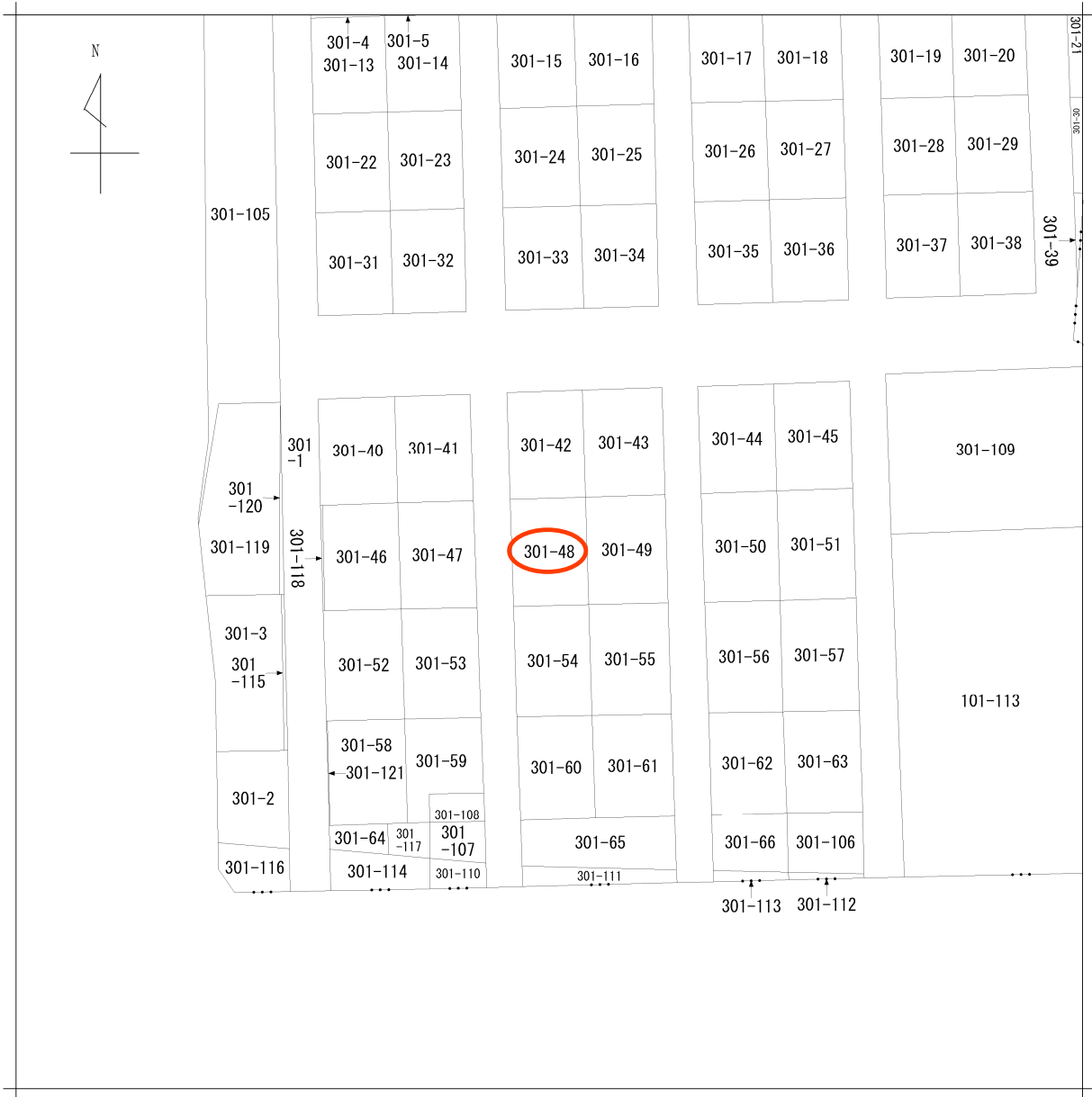
境界標の種類	
田	コンクリート杭
石	石杭
☒	プラスチック杭
□	金属標
⊗	金属鈿
○	計算点

(単位: m)

作成者	
(令和8年1月7日作成)	

計画機関	
------	--

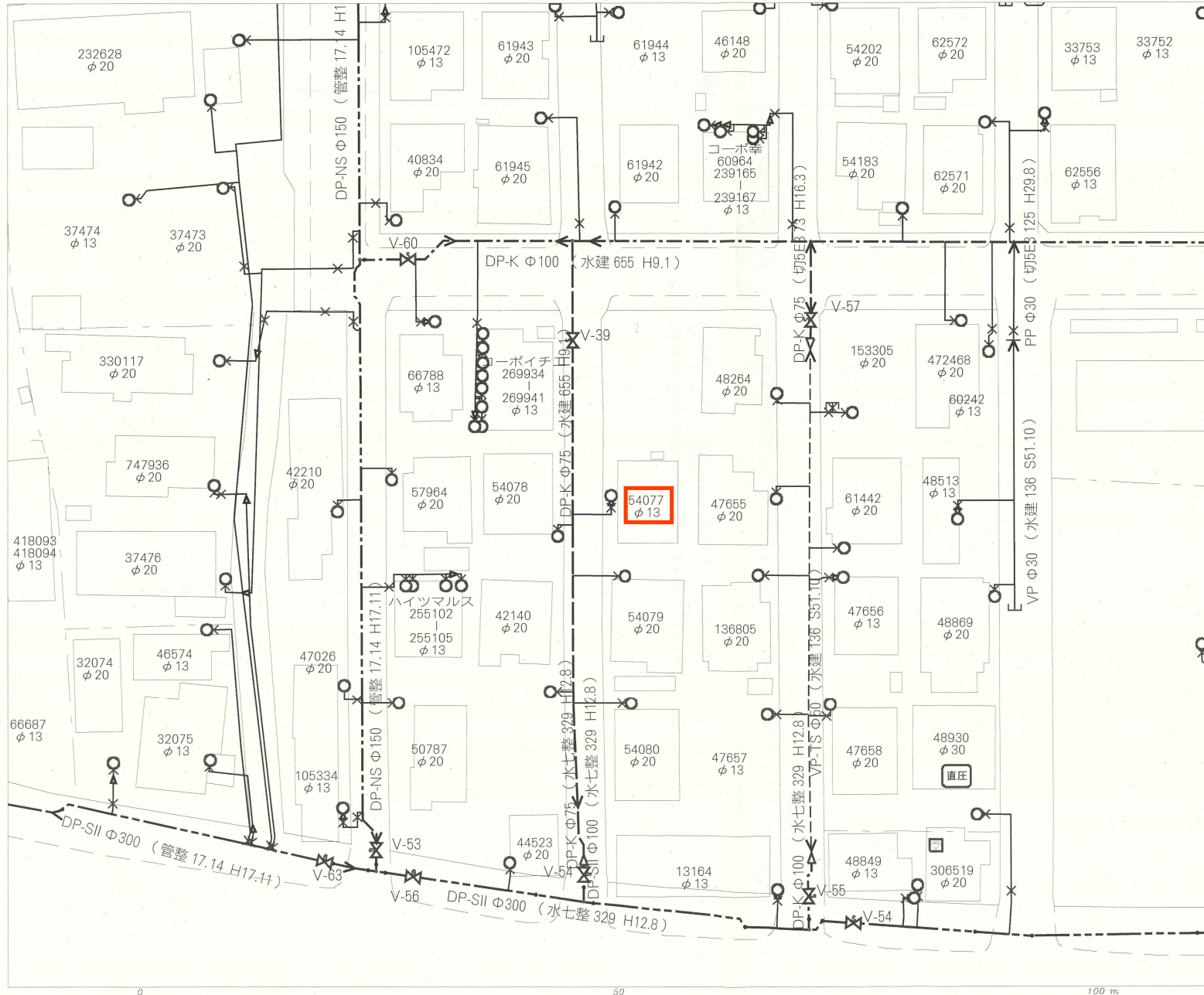
縮尺	1/250
----	-------



地番区域見出
中江1丁目

請求部	所在	仙台市青葉区中江一丁目			地番	301番48		
出力縮	1/500	精度区分	座標系番号又は記号	分類	地図に準ずる図面		種類	旧土地台帳附属地図
作成年月日				備付年月日(原図)			補記事項	

仙台市水道局 戸番図



名称	表示
仕切弁	⊗ ⊗ ⊗ ⊗ ⊗ ⊗
消火栓	○ ● ○ ●
空気弁	⊙ ⊙ ⊙ ⊙
片落管	▷
メータ	○
止水栓	×
キャップ	┌
管径	線種
400mm 以上	—————
350mm	—————
300mm	—————
250mm	—————
200mm	—————
150mm	—————
100mm	—————
75mm	—————
50mm	—————
50mm 未満	—————

・本図面は、維持管理を目的とした水道の給配水管情報の図面となります。
 掲載情報が現地と異なる場合がありますので、この情報とは別に現地での調査を実施してください。

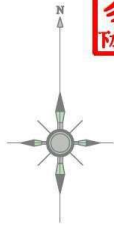
・なお、本図面の利用により生じた損害や不利益、また第三者との間に生じた紛争については、水道局は一切責任を負いません。

・地図及びそれに関する情報は、著作権法等により保護されています。
 無断複製、改変等はできません。

・宮谷市、多賀城市、利府町、七ヶ浜町、名取市、川崎町地形図について
 測量法に基づく国土地理院長承認（使用）R3JHs 228

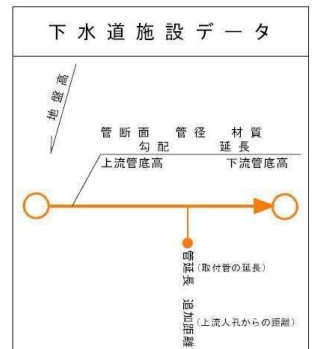
仙台市水道局 戸番図	
縮尺	1:400
出図年月日	令和6年7月9日

仙台市下水道施設平面図



1. 本図面は、下水道改良工事や道路工事等により、現況と整合しない場合があります。詳細については現地でのご確認をお願いします。
2. 当局の許可なく複製することを、禁じます。

凡 例	
	合流区域
	合流施設
	汚水施設
	雨水施設



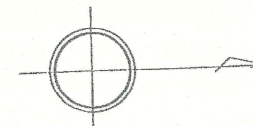
この図面は、本市が管理する道路区域
を表したものであり、民境界を「証明」
するものではありません。
仙台市道路管理者

道路敷地構成図 S=1:500

14-4 7-94

X=182.000

X=191.900



中江一丁目

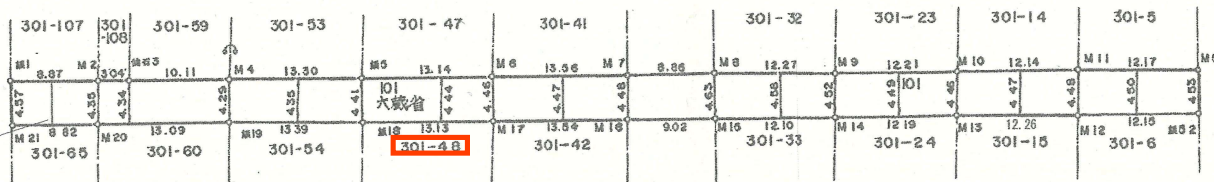
確

S62.6.3
第231号

確

H1.10.3
第321号

H19.6.5
第74号



S62.10.16
第817号

確

H13.8.13
第48号



