

売土地

柴田郡柴田町

価格：760万円
(7.37万円/坪)
面積：340.92m²
(103.12坪)

住居表示

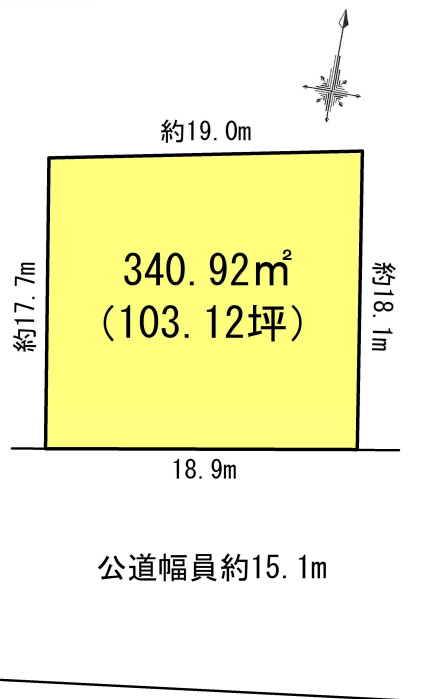
宮城県柴田郡柴田町大字上名生字明神前15-2の西側

交通

阿武隈急行「東船岡」駅 徒歩22分

おすすめコメント

建築条件無し！お好きなハウスメーカーで建築できます♪



私道面積	無し		
土地権利	所有権	地目	宅地
都市計画	非線引区域	用途地域	工業地域
建蔽率	60%	容積率	200%
法令上の制限	-		
地勢	平坦	建築条件	無し
現況	更地		
引渡し(時期/方法)	相談/更地渡し		
開発許可番号	-		
接道状況	南側 公道 幅員約15.1m 接面18.9m		
設備	上水道を引き込んでお引渡し。 下水道引き込み有り。		
備考	本物件に伴う登記申請業務(移転登記・設定登記等)は売主指定の業者にお願い致します。		

- イオンタウン柴田まで約144m 徒歩約2分
- セブンイレブン柴田船岡上大原店まで約553m 徒歩約7分
- 柴田町立東船岡小学校まで1,076m 徒歩約13分
- 柴田町立船岡中学校まで2,015m 徒歩約25分
- さくら新栄郵便局まで約1,598m 徒歩約20分
- 七十七銀行槻木支店まで2,391m 徒歩30分

取引態様：売主 手数料：3%+6万 物件担当者：芳賀 (070-1307-9061) 作成日：2026年3月21日

宮城県知事免許(3)第6197号 ㊦984-0030 宮城県仙台市若林区荒井東1丁目6-6



株式会社ユカリエ TEL: 022-794-7838
FAX: 022-774-2026

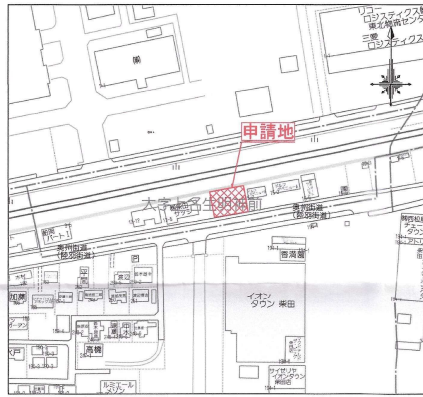
営業時間 10:00~17:00 定休日 水曜日・日曜日・祝日・年末年始・夏季休暇

YUKARIE JOURNAL

ユカリエジャーナルでは最新の物件情報を掲載中。他にもイベント開催のお知らせやまち歩きの情報など読み応え満載の記事を公開中です。ぜひご覧ください。

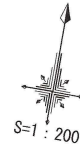
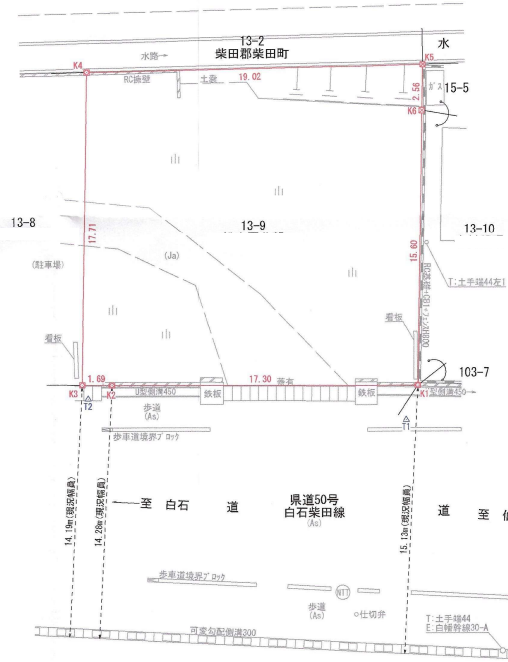


位置図



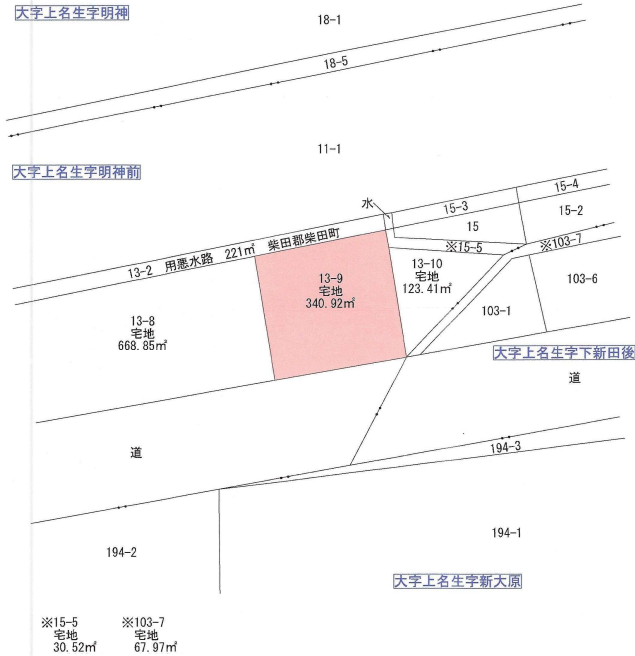
現況実測平面図

所在：柴田郡柴田町大字上名生字明神前



公図写

所在：柴田郡柴田町大字上名生字明神前



筆界点	境界線の種類
田	コンクリート杭
⊗	金属
⊠	金属プレート標
⊞	プラスチック杭
○	計算点
△	測量多角点

求積表

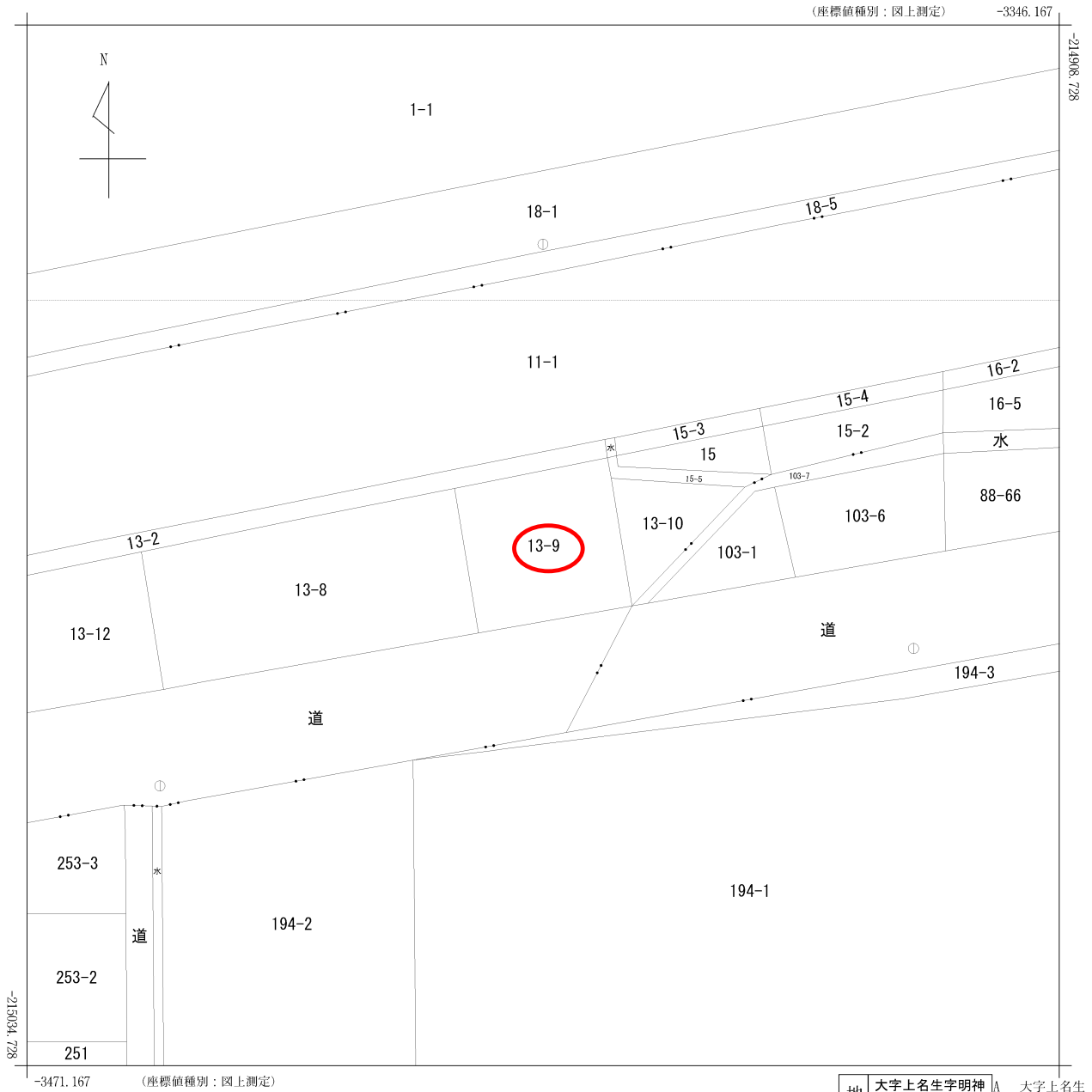
(世界測地系 測地成果2011)

地名	13-9		X ₀ ・Y ₀ (m)-1		距離
№	X _n	Y _n	X ₀	Y ₀	
K1	-214979.035	-3397.898	3134394.330200		17.305
K2	-214982.015	-3414.944	4022958.446995		1.692
K3	-214982.306	-3416.611	9629058.748574		17.718
K4	-214984.813	-3419.423	-3406472.567646		19.020
K5	-214981.100	-3400.769	-4090943.624900		2.563
K6	-214983.631	-3400.364	-617160.584601		15.600
	合計		691.768222		
	合計面積		340.8842610		
	地積		340.88	m ²	

基準点一覧表

測量の基準		既知点の名称及び座標値				備考
測地系	観測点	座標変換	点名	X座標	Y座標	
世界測地系 (測地成果2011)	電子基準点		亙理	-218717.641	938.492	
世界測地系 (測地成果2011)	電子基準点		白石	-223723.105	-16485.902	
世界測地系 (測地成果2011)	電子基準点		宮城川崎	-199157.391	-16979.074	
世界測地系 (測地成果2011)	測量多角点		T1	-214981.077	-3368.307	金属版
世界測地系 (測地成果2011)	測量多角点		T2	-214982.002	-3416.144	金属版

所在地	柴田郡柴田町大字上名生字明神前13番9
図名	土地境界確定図
測量方法及び使用器具	トラス測量・トータルステーション (TOPCON GT-1005)
測量年月日	令和4年6月16日
立会年月日	令和4年7月14日
作成年月日	令和4年7月14日
作成者	



(注) 国土交通省国土地理院が公表した座標補正パラメータ(touhokutaiheiyouuki2011.par)による修正がされています。

地番区域見出	大字上名生字明神 A	大字上名生字新田後
	大字上名生字明神前 A	
	大字上名生字新大原	

請求部	所在	柴田郡柴田町大字上名生字明神前				地番	13番9			
出力縮尺	1/500	精度区分	甲二	座標系番号又は記号	X	分類	地図(法第14条第1項)		種類	地籍図
作成年月日	平成3年11月			備付年月日(原図)	平成5年12月24日		補事項			



買付証明書

取り纏め業者: 株式会社 ユカリエ 殿

※A3サイズで印刷してください。

■ 物件概要

【土地】 地番: _____
地積: _____ m² 坪
地目: _____

【建物】 家屋番号: _____
種類: _____ 構造: _____
床面積: _____ m²

■ 買付証明書をご提出いただくお客様への確認事項 ↓ 左記の説明を確認した後に、以下にチェック及び金額・日付等の記載をお願いいたします。 ↓

- (1) **ご購入をされるご本人の直筆にて**ご記入いただきますようお願いいたします。
ご本人の直筆でないもの、押印のない場合は無効となる場合があります。
- (2) 本紙をご提出いただけるのは「**本物件の契約を前提としている方**」に限ります。
購入意思が固まっていない場合はご提出をご遠慮ください。
- (3) **本紙の提出にあたり、以下(ア)～(エ)の可能性あることをご了承ください。**
(ア) 売主より、売却を断られる可能性があること。
(イ) 指値の場合、第三者から定価(満額)またはより好条件での買付証明書が提出された場合に、優先権が変わる可能性があること。
(ウ) 定価(満額)の場合、第三者からより好条件での買付証明書が提出された場合に、優先権が変わる可能性があること。
(エ) その他、売主より何らかの契約条件が追加される可能性があること。
- (4) 本紙にご記入いただいた売買金額にて売主が合意した場合、右記記載の売買金額にてご契約いただきます。
それ以降の値引き交渉等は一切受け付けられませんのでご注意ください。
- (5) 手付金の額は、購入金額の「5%」を基準とした上で、ご提示をお願いいたします。
手付金は事前に売主指定口座にお振込みお願い致します。
- (6) **本紙の有効期限は、記入日から2週間となります。**買主様の都合により未契約のまま、有効期限を超過した場合、通告なしに第三者へ売却する可能性がある事をご了承ください。
- (7) 建築予定ハウスメーカーについて教えてください。
- (8) 住宅融資をご利用される場合は、契約日までに下記書類の提出をお願いいたします。
(ア) 金融機関発行による融資承認書(事前可)
(イ) (ア)が無い場合、事前融資申し込み書の写し及び既存借入状況の告知
未申告の既存借入を理由とする融資不承認時の解約には、融資特約は適用されないものとします。
- (9) 住宅融資のご利用をご希望で、正式承認を取得していない場合には、過去3年以内の病歴及び健康状態に関する内容(現在含む)の告知をお願いいたします。
- (10) 引渡日は、本買付証明書のご提出日から二ヶ月以内を基準としております。
事情があって基準に満たない場合は事前に相談をお願い致します。
- (11) ご契約前・お引渡し前に地盤調査・現地調査に入る場合、下記を条件とさせていただきます。
(ア) 調査による近隣トラブルが発生した場合、買主様の責任と負担において解決する事
(イ) 売主が調査データを求めた場合、データを提出する事
(ウ) 調査日時の3日前までに売主に報告する事
- (12) 本物件及び本物件上に建築する建物に関する登記申請手続(司法書士に依頼する所有権移転・抵当権設定)について、売主指定業者に依頼することを承諾します。
- (1) 了承し、直筆で記入している。
- (2) 契約を前提としており、契約希望日を下記の通り提示する。
売買契約希望日: 令和 年 月 日
 契約を前提としているが、進める為の諸条件で下記の不確定要素がある。
※該当するものを○印で囲ってください。
【不確定要素】
(・建築プランが固まってない ・ハウスメーカーが決まっていない)
(・現地確認が出来ていない ・他の物件も並行検討している ・他())
- (3) 左記(ア)～(エ)について了承し、下記に購入額を提示する。
売買金額: _____ 円
- (4) 了承し、本紙を提出する。
- (5) 了承した上で、下記金額を提示する。
契約手付金 _____ 円
- (6) 了承し、本紙を提出する。
- (7) () ・ 未定 ・ 建築予定無し
- (8) 了承し、本紙を提出する。
 住宅融資を利用しない。
【借入予定銀行及び借入希望額】
銀行 _____ 支店 _____ 借入希望額 _____ 万円
- (9) 応 否
 告知事項無し 告知事項有り()
- (10) 了承した上で、引渡希望日を下記の通り提示する。
引渡希望日 : 令和 年 月 日
- (11) 応 否
- (12) 司法書士 応 否

私は、上記(1)～(12)についてすべて了承した上で、本紙を提出いたします。

令和 年 月 日

住所: _____

氏名: _____

Ⓜ

TEL: _____