

# 売土地

名取市堀内字亀

価格：780万円  
(6.27万円/坪)  
面積：411.85㎡  
(124.58坪)

住居表示

宮城県名取市堀内字亀123

交通

J R東北本線「館腰」徒歩29分

おすすめコメント

仙台空港アクセス良好！出張や旅行に便利な立地♪



- セラビ岩沼まで約1,249m 徒歩約16分
- 岩沼相の原郵便局まで1,579m 徒歩約20分
- マクドナルド4号線岩沼まで714m 徒歩9分
- ファミリーマート岩沼相の原三丁目店まで約1,028m 徒歩約13分
- 仙台銀行岩沼支店まで約2,307m 徒歩約29分

取引態様：媒介 手数料：分かれ 物件担当者：原田 (070-1210-8868) 作成日：2026年4月26日

私道面積	なし		
土地権利	所有権	地目	宅地
都市計画	調整区域	用途地域	無指定
建蔽率	70%	容積率	200%
法令上の制限	-		
地勢	平坦	建築条件	なし
現況	建物有		
引渡し(可能時期/方法)	相談/更地渡し		
開発許可番号	-		
接道状況			
設備	上水道引込有り、プロパンガス		
備考	●本物件は市街化調整区域内に存するため、建築の際には下記の条件があります。 ①専用住宅とすること ②延床面積 280㎡以内 ③新たな開発がないこと ④既存建物解体から1年以内に建築着工 またこちら下水は【浄化槽処理区域】となります。 上水も13mmの引込となるため、口径変更の際は別途費用が発生します。		

宮城県知事免許(3)第6197号 〒984-0030 宮城県仙台市若林区荒井東1丁目6-6



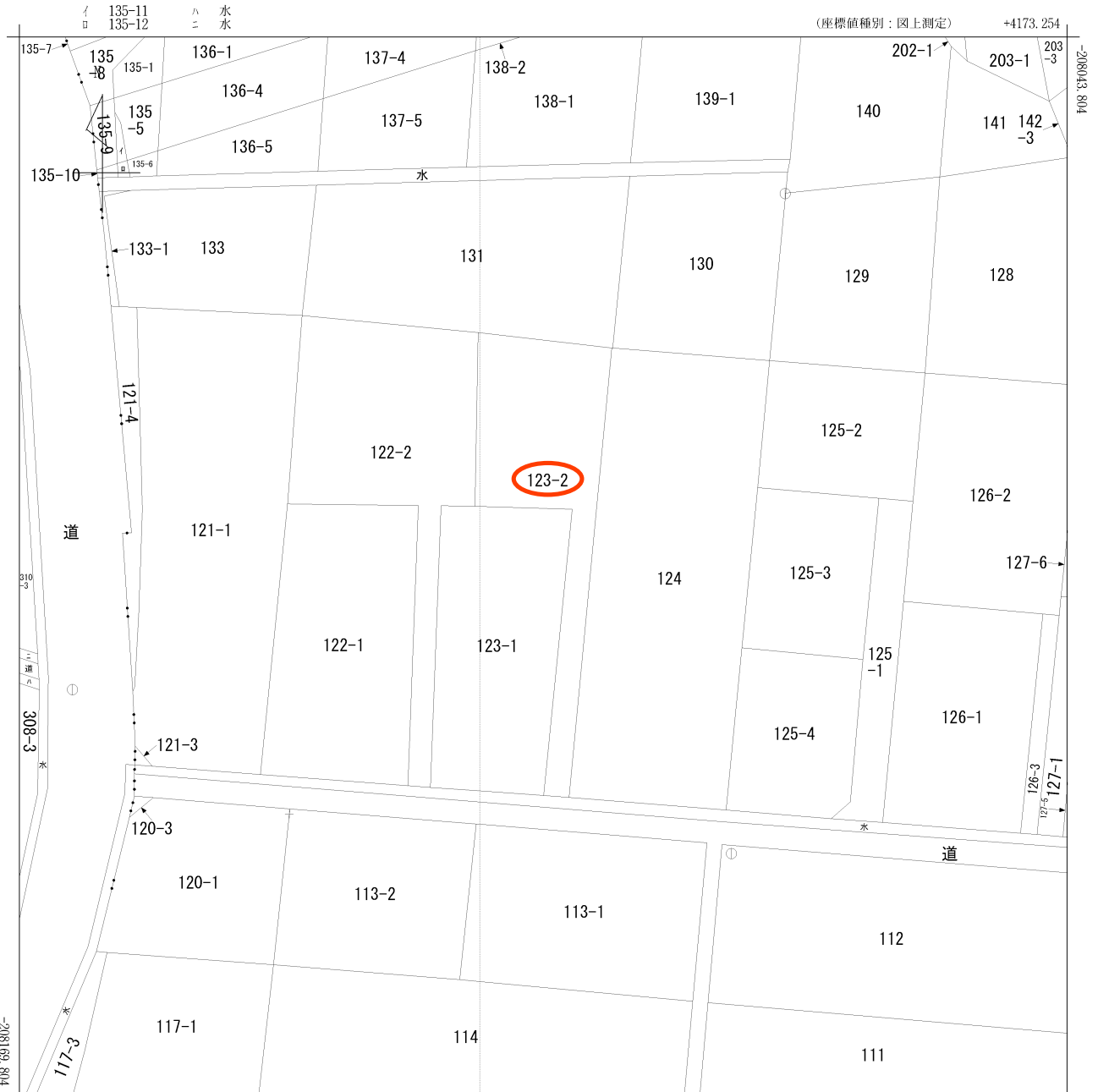
株式会社ユカリエ TEL: 022-794-7838  
FAX: 022-774-2026

営業時間 10:00~17:00 定休日 水曜日・日曜日・祝日・年末年始・夏季休暇

YUKARIE JOURNAL

ユカリエジャーナルでは最新の物件情報を掲載中。他にもイベント開催のお知らせやまち歩きの情報など読み応え満載の記事を公開中です。ぜひご覧ください。

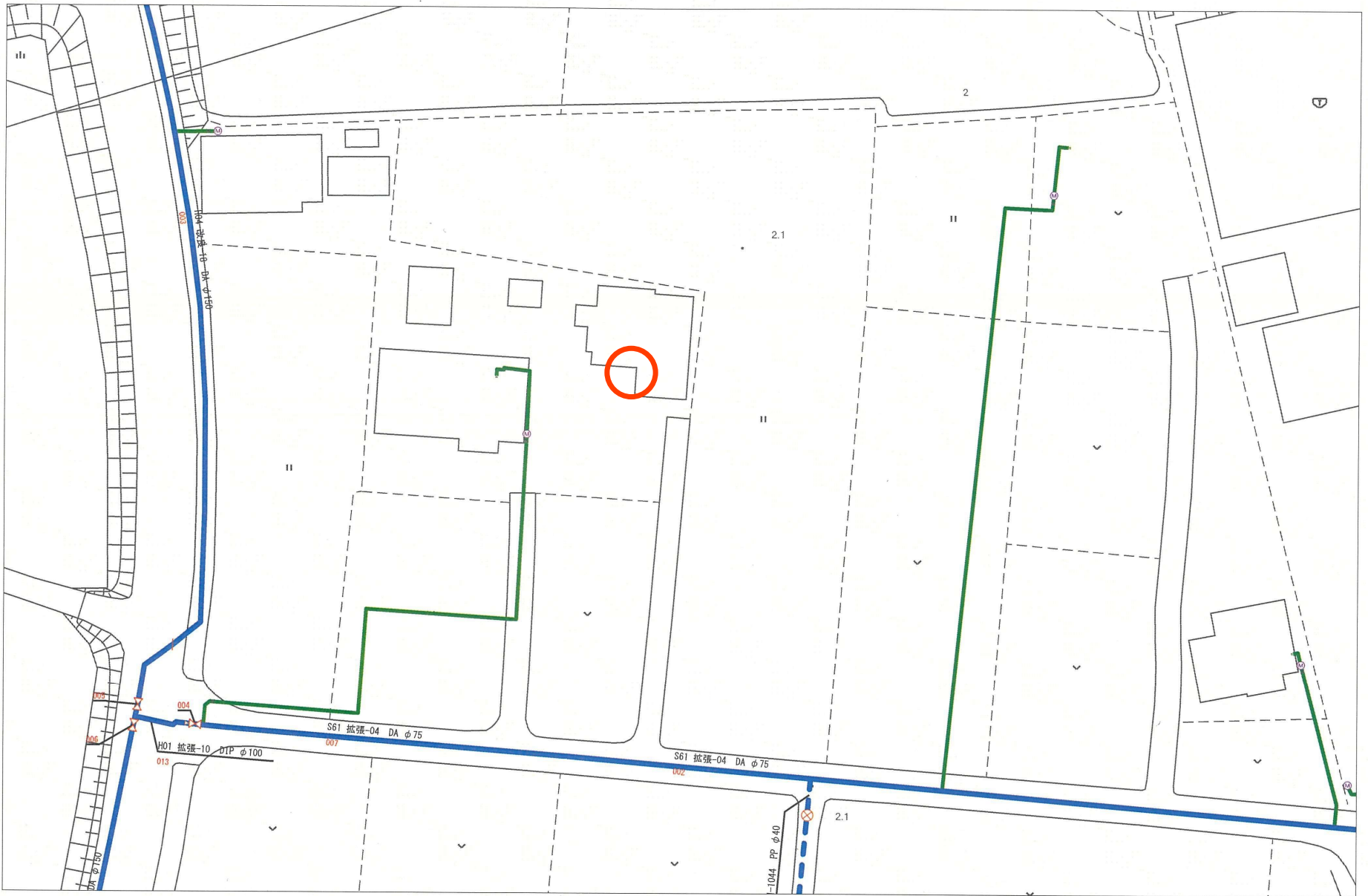




(注) 国土交通省国土地理院が公表した座標補正パラメータ(touhokutaiheiyouuki2011.par)による修正がされています。

地番区域見出  
 ← 堀内字北竹  
 堀内字亀

請求部	所在	名取市堀内字亀				地番	123番2			
出力尺	1/500	精度区	甲三	座標系番号又は記号	X	分類	地図(法第14条第1項)		種類	地籍図
作成年月日	昭和49年2月			備付年月日(原図)	昭和56年10月1日			補記事項		

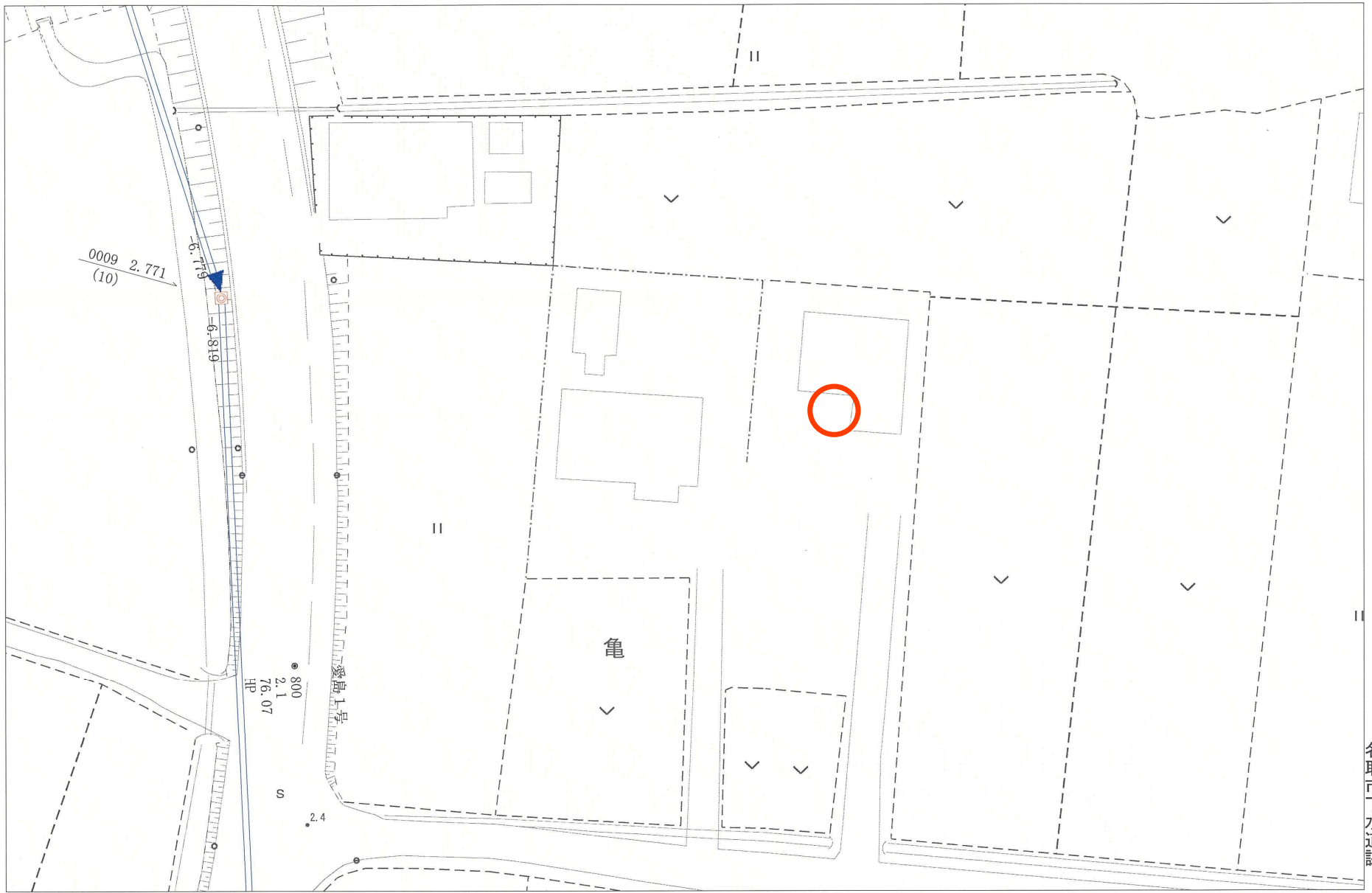


名取市水道事業所

出力年月日：2026年01月16日 09時11分53秒



(注意) この配管図は推定を含むものであり、実際の状況と異なる場合があります。  
 また、給水装置は所有者の届出に基づくものであり、その内容を保証するものではありません。



名取市下水道課

この写しは参考資料としてお使いください。  
 また利用によって発生した損害等について、  
 名取市は一切の責任を負いません。  
 令和8年01月16日 名取市下水道課



