





売土地

多賀城市山王字北寿福寺

価格：1,880万円

面積：221.76㎡
(67.08坪)

住居表示

宮城県多賀城市山王字北寿福寺25-1

交通

J R東北本線「岩切」徒歩12分

おすすめコメント

仙台駅まで直通約10分と通勤・通学に大変便利な立地です！



- COOP MIYAGI岩切店まで約1,419m 徒歩約18分
- セブンイレブン多賀城新田店まで約442m 徒歩約6分
- 多賀城市立山王小学校まで1,039m 徒歩約13分
- 多賀城市立第二中学校まで約1,790m 徒歩約22分
- 仙台岩切郵便局まで約1,667m 徒歩約21分
- 七十七銀行岩切支店まで1,446m 徒歩18分

私道面積	無し		
土地権利	所有権	地目	畑
都市計画	市街化区域	用途地域	1種住居
建蔽率	60%	容積率	200%
法令上の制限	-		
地勢	平坦	建築条件	無し
現況	更地		
引渡し(時期/方法)	相談/更地渡し		
開発許可番号	-		
接道状況	南側 公道 幅員約4.2m 接面9.0m		
設備			
備考	<p>①販売をお願いしている業者がいるため、仲介手数料が発生いたします。 ②新田遺跡包蔵地に該当いたします。試掘はこれから入る予定です。 ③上水道、下水道の引込は行わず引き渡しを行います。 ④現在地目は畑ですが、雑種地に地目変更し引き渡しを行います。 ⑤前面道路の電柱が敷地内へ移設予定です。移設箇所は未定です。 ⑥J Rが近隣のため、建築工事の際に申請が必要となります。 但し、8m以上離れているため立会が必要ありません。 ⑦敷地内に電柱が移設になります。</p>		

取引態様：売主 物件担当者：橋本 (080-4639-9521) 作成日：2026年2月1日

宮城県知事免許(3)第6197号 ㊦984-0030 宮城県仙台市若林区荒井東1丁目6-6



株式会社ユカリエ TEL: 022-794-7838
FAX: 022-774-2026

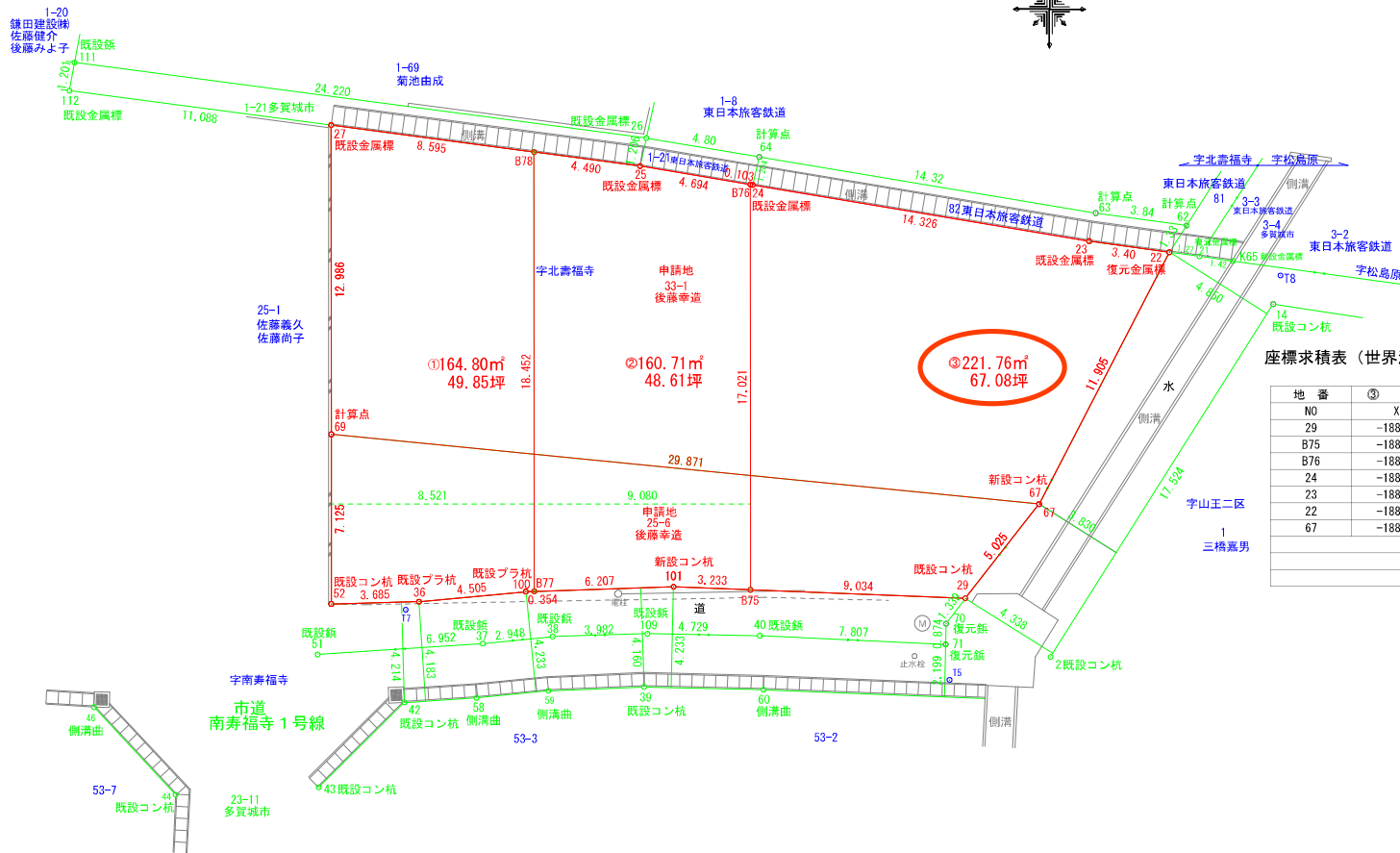
営業時間 10:00~17:00 定休日 水曜日・日曜日・祝日・年末年始・夏季休暇

YUKARIE JOURNAL

ユカリエジャーナルでは最新の物件情報を掲載中。他にもイベント開催のお知らせやまち歩きの情報など読み応え満載の記事を公開中です。ぜひご覧ください。



区 割 図
所在： 多賀城市山王字北寿福寺



座標求積表 (世界測地系 (測地成果2011))

地 番	③	Xn	Yn	Yn+1-Yn-1	Xn · (Yn+1-Yn-1)
29		-188811.180	11584.020	-12.125	2289335.557500
B75		-188810.824	11574.993	-9.033	1705528.173192
B76		-188793.803	11574.987	0.096	-18124.205088
24		-188793.820	11575.089	14.232	-2668913.646240
23		-188796.182	11589.219	17.498	-3303565.592636
22		-188796.649	11592.587	-2.101	396661.759549
67		-188807.223	11587.118	-8.567	1617511.479441
合 計					443.525718
合 計 面 積					221.7628590
地 積					221.76 m²

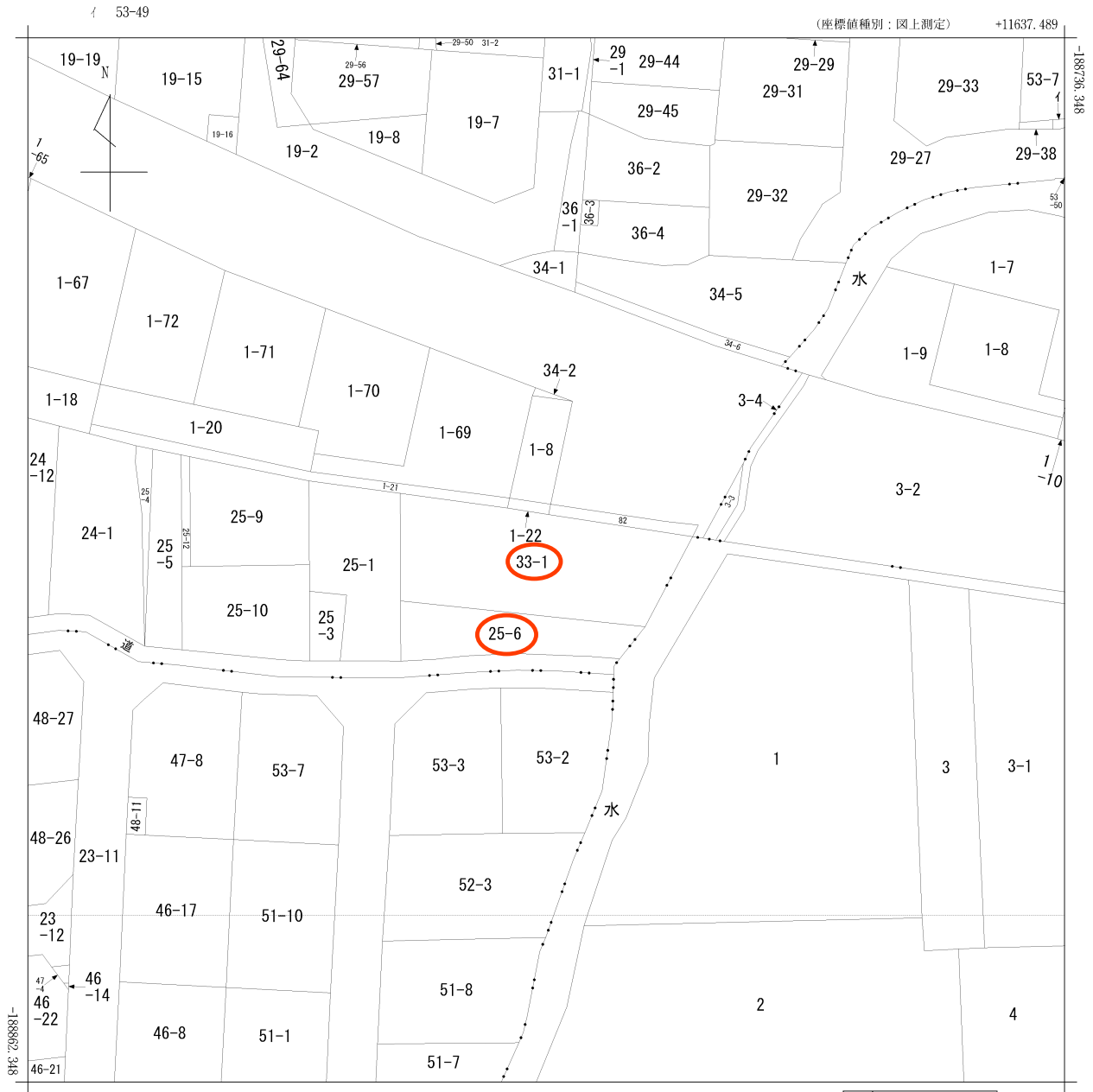
基準点成果 (世界測地系 (測地成果2011))

点 名	X座標	Y座標	備 考
QE222-02	-188712.502	11471.477	2級基準点
QE232-11	-188958.611	12041.208	2級基準点
T1	-188748.135	11490.510	トラバース点
T2	-188774.127	11485.897	トラバース点
T3	-188782.249	11515.520	トラバース点
T4	-188809.692	11514.780	トラバース点
T5	-188814.606	11583.354	トラバース点
T6	-188858.841	11696.965	トラバース点
T7	-188811.659	11560.515	トラバース点
T8	-188797.623	11597.250	トラバース点

(世界測地系 (測地成果2011))

点 名	X座標	Y座標	備 考
21	-188796.812	11593.854	金属標
26	-188791.853	11570.623	金属標
61	-188798.393	11605.495	コンクリート杭
62	-188795.526	11593.307	計算点
63	-188795.005	11589.495	計算点
64	-188792.649	11575.363	計算点
65	-188797.027	11593.450	計算点
66	-188797.173	11596.528	計算点
111	-188788.682	11546.611	鉄
112	-188789.863	11546.392	金属標

図 面 名	区画割図	縮 尺	1 / 2 0 0
所 在	多賀城市山王字北寿福寺33番1、25番6		
測量年月日	令和7年9月1日		
作成年月日	令和7年11月26日		
作 成 者			

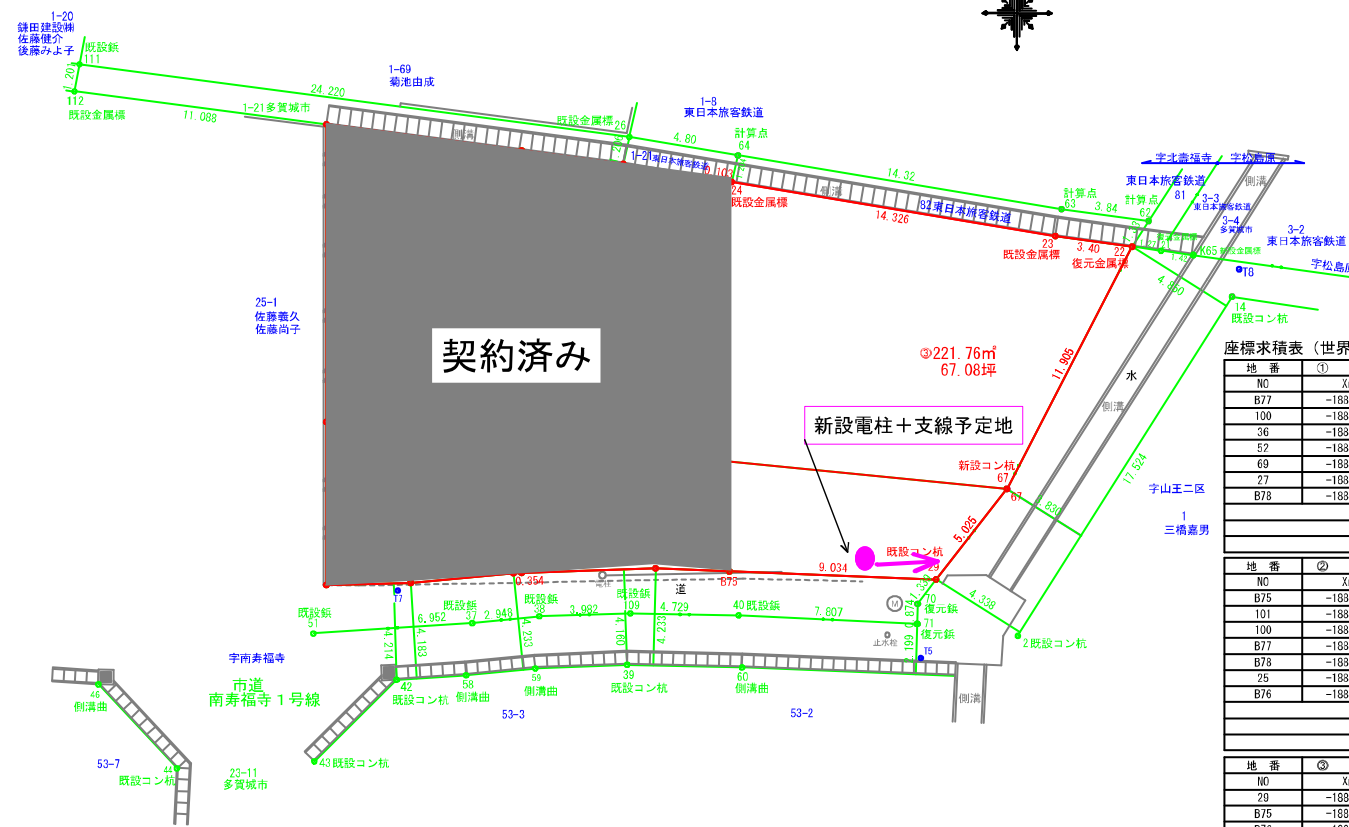


(注) 国土交通省国土地理院が公表した座標補正パラメータ(touhokutaheiyouki2011.par)による修正がされています。



請求部	所在	多賀城市山王字北寿福寺				地番	33番1			
出力縮尺	1/500	精度区分	甲三	座標系番号又は記号	X	分類	地図(法第14条第1項)		種類	地籍図
作成年月日	昭和49年3月			備付年月日(原図)	昭和54年1月27日			補記事項		

区 割 図
所在：多賀城市山王字北寿福寺



契約済み

新設電柱十支線予定地

◎221.76㎡
67.08坪

座標求積表（世界測地系（測地成果2011））

地番	①	Xn	Yn	Yn+1-Yn-1	Xn * (Yn+1-Yn-1)
NC					
B77		-188810.890	11565.913	-0.347	65517.37830
100		-188810.902	11565.559	-4.839	913655.95478
36		-188811.323	11561.074	-8.169	1542399.697587
52		-188811.418	11557.390	-3.683	695392.452494
69		-188804.293	11557.391	-0.004	755.217172
27		-188791.307	11557.386	8.515	-1607557.979105
B78		-188792.438	11565.906	8.527	-1609833.118826
合計面積					329.602930
地積					164.8014650
地積					164.80

地番	②	Xn	Yn	Yn+1-Yn-1	Xn * (Yn+1-Yn-1)
NC					
B75		-188810.824	11574.993	-3.224	608726.096576
101		-188810.695	11571.763	-9.434	1781240.096630
100		-188810.902	11565.559	-5.850	1104643.776700
B77		-188810.890	11565.913	0.444	-65517.378830
B78		-188792.438	11565.906	4.444	-838993.594472
25		-188793.029	11570.357	9.081	-1714429.496349
B76		-188793.803	11574.997	4.636	-875248.070708
合計面積					321.429547
地積					160.7147735
地積					160.71

地番	③	Xn	Yn	Yn+1-Yn-1	Xn * (Yn+1-Yn-1)
NC					
29		-188811.180	11584.020	-12.125	2289335.557500
B75		-188810.824	11574.993	-9.033	1705528.173192
B76		-188793.803	11574.987	0.096	-18124.205088
24		-188793.820	11575.089	14.232	-2686813.646240
23		-188796.182	11589.219	17.488	-3303555.592636
22		-188796.649	11592.587	-2.101	396661.759549
67		-188807.223	11587.118	-8.567	1617511.479441
合計					443.525718
合計面積					221.7628590
地積					221.76
地積					221.76

総合計面積 547.2790375 ㎡

基準点成果（世界測地系（測地成果2011））

点名	X座標	Y座標	備考
QF222-02	-188712.502	11471.477	2級基準点
QF222-11	-188958.611	12041.208	2級基準点
T1	-188748.135	11490.510	トラバース点
T2	-188774.127	11485.897	トラバース点
T3	-188782.219	11515.520	トラバース点
T4	-188809.692	11514.780	トラバース点
T5	-188814.606	11583.354	トラバース点
T6	-188858.811	11696.965	トラバース点
T7	-188811.659	11860.515	トラバース点
T8	-188797.623	11807.250	トラバース点

（世界測地系（測地成果2011））

点名	X座標	Y座標	備考
21	-188796.812	11593.854	金属標
26	-188791.853	11570.623	金属標
61	-188798.393	11695.495	コンクリート杭
62	-188796.526	11593.307	計算点
63	-188796.005	11589.495	計算点
64	-188792.649	11575.363	計算点
65	-188797.027	11395.450	計算点
66	-188797.173	11596.528	計算点
111	-188788.682	11516.611	鉄
112	-188789.893	11516.392	金属標

図面名	区画割図	縮尺	1/200
所在	多賀城市山王字北寿福寺33番1、25番6		
測量年月日	令和7年9月1日		
作成年月日	令和7年11月26日		
作成者			





買付証明書

取り纏め業者: 株式会社 ユカリエ 殿

※A3サイズで印刷してください。

■ 物件概要

【土地】 地番: _____
地積: _____ m² _____ 坪
地目: _____

【建物】 家屋番号: _____
種類: _____ 構造: _____
床面積: _____ m²

■ 買付証明書をご提出いただくお客様への確認事項 ↓ 左記の説明を確認した後に、以下にチェック及び金額・日付等の記載をお願いいたします。 ↓

- (1) **ご購入をされるご本人の直筆にて**ご記入いただきますようお願いいたします。
ご本人の直筆でないもの、押印のない場合は無効となる場合があります。
- (2) 本紙をご提出いただけるのは「**本物件の契約を前提としている方**」に限ります。
購入意思が固まっていない場合はご提出をご遠慮ください。
- (3) **本紙の提出にあたり、以下(ア)～(エ)の可能性あることをご了承ください。**
(ア) 売主より、売却を断られる可能性があること。
(イ) 指値の場合、第三者から定価(満額)またはより好条件での買付証明書が提出された場合に、優先権が変わる可能性があること。
(ウ) 定価(満額)の場合、第三者からより好条件での買付証明書が提出された場合に、優先権が変わる可能性があること。
(エ) その他、売主より何らかの契約条件が追加される可能性があること。
- (4) 本紙にご記入いただいた売買金額にて売主が合意した場合、右記記載の売買金額にてご契約いただきます。
それ以降の値引き交渉等は一切受け付けられませんのでご注意ください。
- (5) 手付金の額は、購入金額の「5%」を基準とした上で、ご提示をお願いいたします。
手付金は事前に売主指定口座にお振込みお願い致します。
- (6) **本紙の有効期限は、記入日から2週間となります。**買主様の都合により未契約のまま、有効期限を超過した場合、通告なしに第三者へ売却する可能性がある事をご了承ください。
- (7) 建築予定ハウスメーカーについて教えてください。
- (8) 住宅融資をご利用される場合は、契約日までに下記書類の提出をお願いいたします。
(ア) 金融機関発行による融資承認書(事前可)
(イ) (ア)が無い場合、事前融資申し込み書の写し及び既存借入状況の告知
未申告の既存借入を理由とする融資不承認時の解約には、融資特約は適用されないものとします。
- (9) 住宅融資のご利用をご希望で、正式承認を取得していない場合には、過去3年以内の病歴及び健康状態に関する内容(現在含む)の告知をお願いいたします。
- (10) 引渡日は、本買付証明書のご提出日から二ヶ月以内を基準としております。
事情があって基準に満たない場合は事前に相談をお願い致します。
- (11) ご契約前・お引渡し前に地盤調査・現地調査に入る場合、下記を条件とさせていただきます。
(ア) 調査による近隣トラブルが発生した場合、買主様の責任と負担において解決する事
(イ) 売主が調査データを求めた場合、データを提出する事
(ウ) 調査日時の3日前までに売主に報告する事
- (12) 本物件及び本物件上に建築する建物に関する登記申請手続(司法書士に依頼する所有権移転・抵当権設定)について、売主指定業者に依頼することを承諾します。
- (1) 了承し、直筆で記入している。
- (2) 契約を前提としており、契約希望日を下記の通り提示する。
売買契約希望日: 令和 _____ 年 _____ 月 _____ 日
 契約を前提としているが、進める為の諸条件で下記の不確定要素がある。
※該当するものを○印で囲ってください。
【不確定要素】
(_____)
・建築プランが固まってない ・ハウスメーカーが決まっていない
・現地確認が出来ていない ・他の物件も並行検討している ・他(_____)
- (3) 左記(ア)～(エ)について了承し、下記に購入額を提示する。
売買金額: _____ 円
- (4) 了承し、本紙を提出する。
- (5) 了承した上で、下記金額を提示する。
契約手付金 _____ 円
- (6) 了承し、本紙を提出する。
- (7) (_____) ・ 未定 ・ 建築予定無し
- (8) 了承し、本紙を提出する。
 住宅融資を利用しない。
【借入予定銀行及び借入希望額】
_____ 銀行 _____ 支店 _____ 借入希望額 _____ 万円
- (9) 応 否
 告知事項無し 告知事項有り(_____)
- (10) 了承した上で、引渡希望日を下記の通り提示する。
引渡希望日 : 令和 _____ 年 _____ 月 _____ 日
- (11) 応 否
- (12) 司法書士 応 否

私は、上記(1)～(12)についてすべて了承した上で、本紙を提出いたします。

令和 _____ 年 _____ 月 _____ 日

住所: _____

氏名: _____

Ⓜ

TEL: _____