





売中古戸建

仙台市宮城野区鶴ヶ谷東

価格： 1,780万円

間取： 5DK

住居
表示

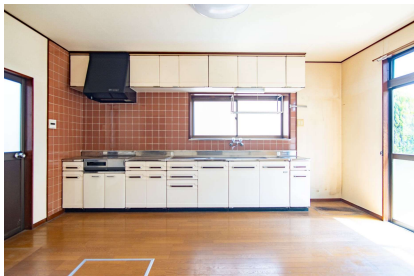
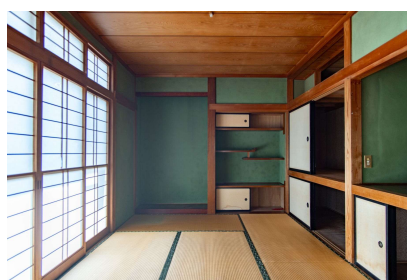
宮城県仙台市宮城野区鶴ヶ谷東3丁目17-2

交通

J R東北本線「東仙台」徒歩33分

おすすめ
コメント

柔らかい畳の上なら、小さなお子様が転んでも衝撃を和らげてくれるので安心ですね！



- 西友鶴ヶ谷店まで約683m 徒歩約9分
- セブンイレブン仙台岩切3丁目店まで約824m 徒歩約10分
- 仙台市立燕沢小学校まで714m 徒歩9分
- 仙台市立西山中学校まで約2,129m 徒歩約27分
- 今市簡易郵便局まで約975m 徒歩約12分
- 七十七銀行鶴ヶ谷支店まで1,787m 徒歩22分



取引態様：売主 手数料：3%+6万 物件担当者：高橋 (070-1203-7335) 作成日：2026年4月23日

土地面積	212.55㎡	私道面積	なし
土地権利	所有権	地目	宅地
建物面積	110.94㎡	現況	空家
法令上の制限	埋蔵文化財包蔵地内		
都市計画	市街化区域	用途地域	1種住居
建蔽率	50%	容積率	80%
地勢	-	引渡し	即時
構造・規模	木造2階建	建築確認番号	-
築年月	昭和56年9月	駐車場	有
接道状況	公道 西側 幅員6.1m 接面10.6m		
設備	上下水道引き込みあり 都市ガス		
備考	・現状有姿 ・公簿売買 ・司法書士売主指定		

宮城県知事免許 (3) 第 6197 号 〒984-0030 宮城県仙台市若林区荒井東 1 丁目 6-6



株式会社ユカリエ TEL : 022-794-7838
FAX : 022-774-2026

営業時間 10:00~17:00 定休日 水曜日・日曜日・祝日・年末年始・夏季休暇

YUKARIE JOURNAL

ユカリエジャーナルでは最新の物件情報を掲載中。他にもイベント開催のお知らせやまち歩きの情報など読み応え満載の記事を公開中です。ぜひご覧ください。





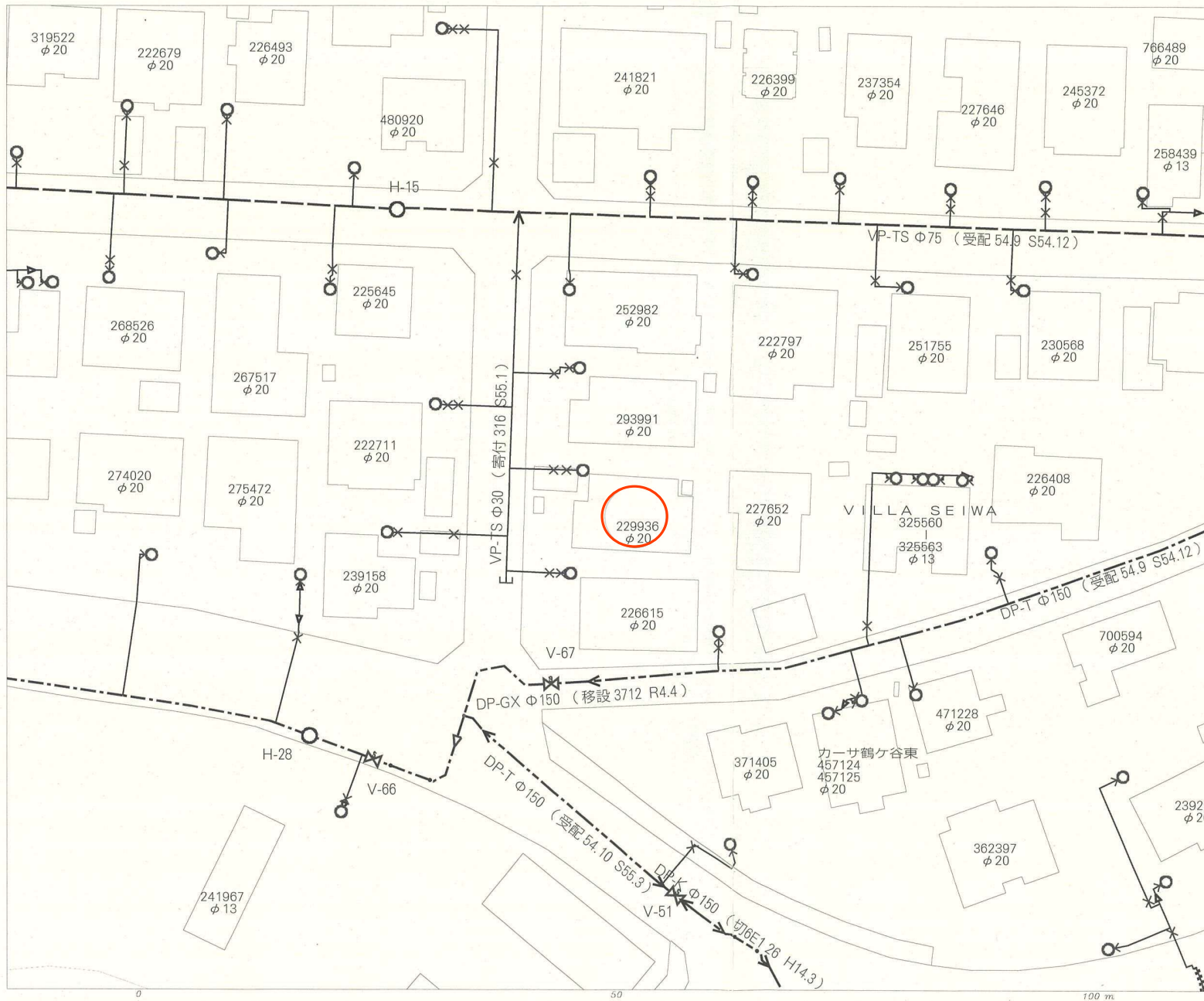
地番区域見出

鶴ヶ谷東3丁目

A 鶴ヶ谷東3丁目
B 鶴ヶ谷東3丁目

請求部	所在	仙台市宮城野区鶴ヶ谷東三丁目			地番	227番11		
出力尺	1/500	精度分	座標系番号又は記号	分類	地図に準ずる図面		種類	土地区画整理所在図
作成年月日	昭和57年4月12日			備付年月日(原図)			補事項	

仙台市水道局 戸番図



名称	表示
仕切弁	⊠ ⊡ ⊢ ⊣ ⊤ ⊥
消火栓	● ○ ⊙ ⊚
空気弁	⊙ ⊚ ⊛ ⊜
片落管	▷
メータ	○
止水栓	×
キャップ	⌋
管径	線種
400mm 以上	—————
350mm	—————
300mm	—————
250mm	—————
200mm	—————
150mm	—————
100mm	—————
75mm	—————
50mm	—————
50mm 未満	—————

・本図面は、維持管理を目的とした水道の給配水管情報の図面となります。掲載情報が現地と異なる場合がありますので、この情報とは別に現地での調査を実施してください。

・なお、本図面の利用により生じた損害や不利益、また第三者との間に生じた紛争については、水道局は一切責任を負いません。

・地図及びそれに関連する情報は、著作権法等により保護されています。無断複製、改変等はできません。

・富谷市、多賀城市、利府町、七ヶ浜町、名取市、山形県地形図について、測量法に基づき国土地理院長承認（使用）R 3JHs 228

仙台市水道局 戸番図	
縮尺	1:400
出図年月日	令和 7 年 11 月 5 日

仙台市下水道施設平面図

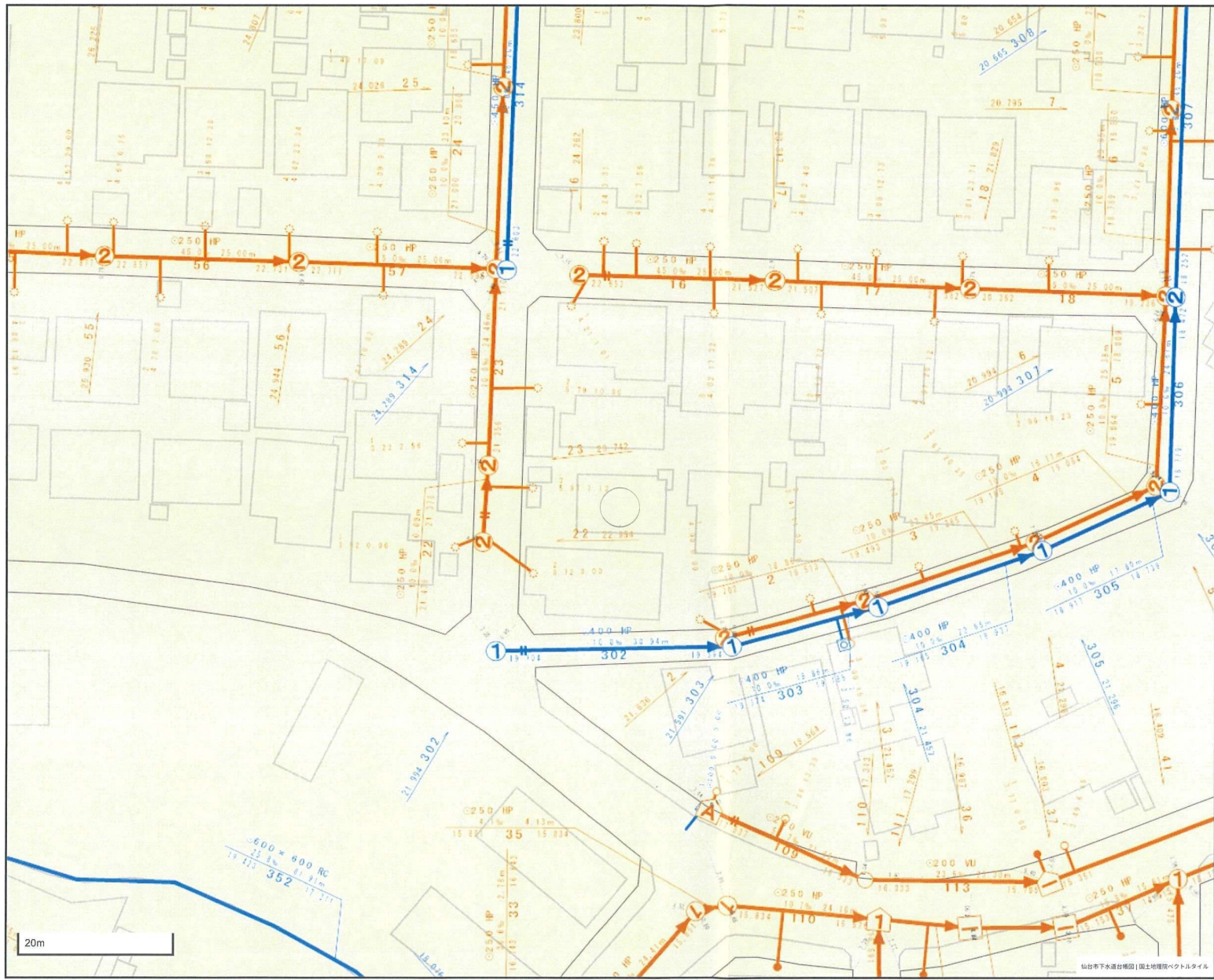
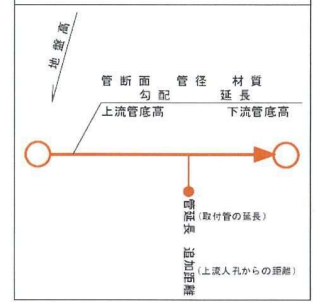


1. 本図面は、下水道改良工事や道路工事等により、現況と整合しない場合があります。詳細については現地での確認をお願いします。
2. 当局の許可なく複製することを、禁じます。

凡 例

	合流区域
	合流施設
	汚水施設
	雨水施設

下水道施設データ



20m



