

売中古戸建

名取市那智が丘2丁目

価格： 2,490万円

間取： 3SLDK

住居表示

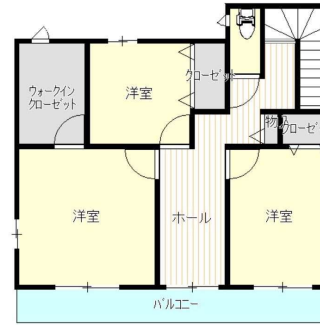
宮城県名取市那智が丘2丁目

交通

仙台市営地下鉄南北線「長町南」乗車時間34分「那智が丘二丁目西」バス停 徒歩4分

おすすめコメント

名取市立那智が丘小学校まで徒歩5分、お子様の通学に便利！！



名取市立那智が丘小学校



ツルハドラッグ名取ゆりが丘店

- COOP MIYAGI 柳生店まで約3,393m
- セブンイレブン名取みどり台店まで1,225m
- 名取市立那智が丘小学校まで約360m
- 名取市ゆりが丘保育所まで2,114m

- ヨークベニマル富沢西店まで約5,864m
- ツルハドラッグ名取ゆりが丘店まで約1,680m
- 名取市立みどり台中学校まで1,387m
- エネオセルフ熊野堂SSまで約2,301m

土地面積	187.41㎡	私道面積	なし
土地権利	所有権	地目	宅地
建物面積	111.78㎡	現況	空家
間取内訳	-		
都市計画	市街化区域	用途地域	1種住居
建蔽率	60%	容積率	200%
地勢	-	引渡し	相談
構造・規模	木造2階建	建築確認番号	-
築年月	2016年7月	駐車場	有 (3台分)
接道状況	南東側 公道 幅員6.0m 接面 m		
設備	追炊機能、浴室暖房、浴室乾燥機、温水洗浄便座、シャワー付洗面化粧台、IHクッキングヒーター、グリル、ウォークインクローゼット、エアコン、ディスプレイ		
備考	<ul style="list-style-type: none"> <li>・契約不適合責任免責</li> <li>・境界非明示</li> <li>・公簿売買</li> <li>・現状有姿</li> <li>・残置物撤去買主負担</li> <li>・司法書士売主指定</li> </ul>		

取引態様：一般 手数料：分かれ 物件担当者：高橋（070-1203-7335） 作成日：2026年1月9日

宮城県知事免許（3）第 6197 号 〒984-0030 宮城県仙台市若林区荒井東1丁目6-6



株式会社ユカリエ TEL : 022-794-7838 FAX : 022-774-2026

営業時間 10:00~17:00 定休日 水曜日・日曜日・祝日・年末年始・夏季休暇

YUKARIE JOURNAL

ユカリエジャーナルでは最新の物件情報を掲載中。他にもイベント開催のお知らせやまち歩きの情報など読み応え満載の記事を公開中です。ぜひご覧ください。



