



売新築戸建

【2号棟】

ドラックストア徒歩圏内

長期優良認定住宅♪

LDK15畳以上の南面彩光！

物件所在地	宮城県仙台市若林区沖野2丁目15-10の西側【2号棟】			
交通	地下鉄東西線「薬師堂」徒歩36分 「沖野二丁目」バス停 徒歩3分	価格	3,780万円	
間取タイプ	4LDK	土地面積	210.58㎡	私道面積 なし

【長期優良住宅認定物件！】



構造・規模	木造2階建て		
面積	106.81㎡		
間取内訳	洋6・6・7.7 和4.5 LDK16		
土地権利	所有権	地目	宅地
都市計画	市街化区域	用途地域	1種住居
建蔽率	60%	容積率	200%
築年月	2025年7月	駐車場	有(2台分)
現況	建築中	引渡日	2025年7月上旬
建築確認番号	第 R07SHC100250 号		
接道状況	公道東側幅員9.9m接道2.0m		
設備	追炊機能、浴室乾燥機、トイレ2ヶ所、温水洗浄便座 シャワー付洗面化粧台、3口以上コンロ、全居室収納、 ウォークインクローゼット、シューズIC、24時間換気システム		
備考	<ul style="list-style-type: none"> ■設計住宅性能評価書、建設住宅性能評価書(新築時)W取得! ■BELS/省エネ基準適合物件! ■フラット35・Sに対応 ■地盤調査済、年内引渡可 ■スーパー徒歩10分以内! 		

- COOP MIYAGI沖野店まで約274m 徒歩約3分
- セブンイレブン仙台沖野店まで約420m 徒歩約5分
- 仙台市立沖野小学校まで約476m 徒歩約6分
- 仙台市立沖野中学校まで約353m 徒歩約4分
- 仙台沖野郵便局まで約344m 徒歩約4分
- 七十七銀行沖野支店まで約885m 徒歩約11分

取引態様：一般 物件担当者：橋本 (080-4639-9521) 作成日：2025年3月10日

宮城県知事免許(2)第6197号 ㊦984-0030 宮城県仙台市若林区荒井東1丁目6-6



株式会社ユカリエ TEL: 0120-954-132
FAX: 022-774-2026

営業時間 10:00~17:00 定休日 水曜日・日曜日・祝日・年末年始・夏季休暇

YUKARIE JOURNAL

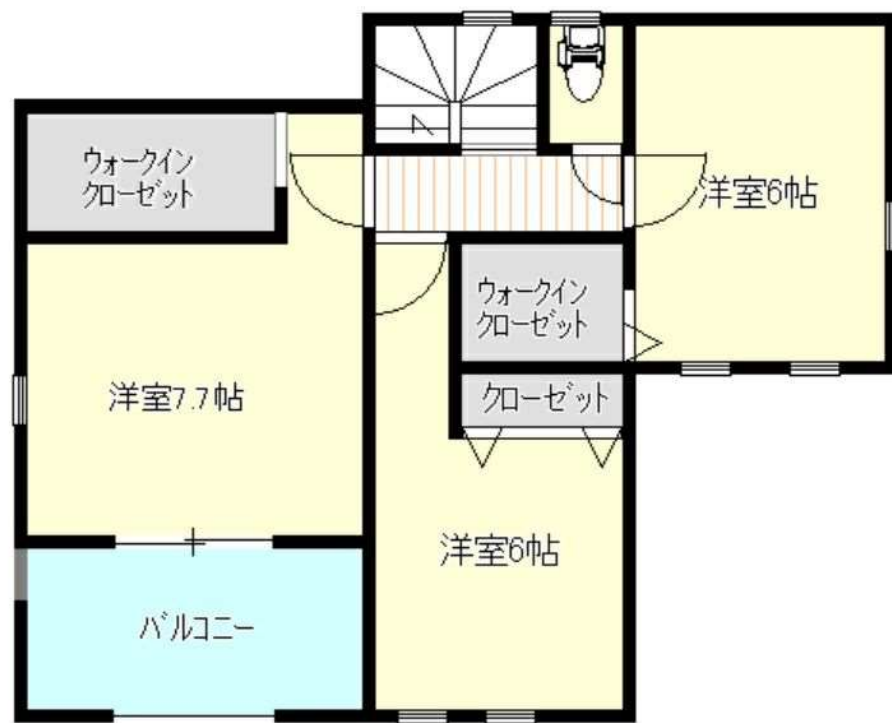
ユカリエジャーナルでは最新の物件情報を掲載中。他にもイベント開催のお知らせやまち歩きの情報など読み応え満載の記事を公開中です。ぜひご覧ください。



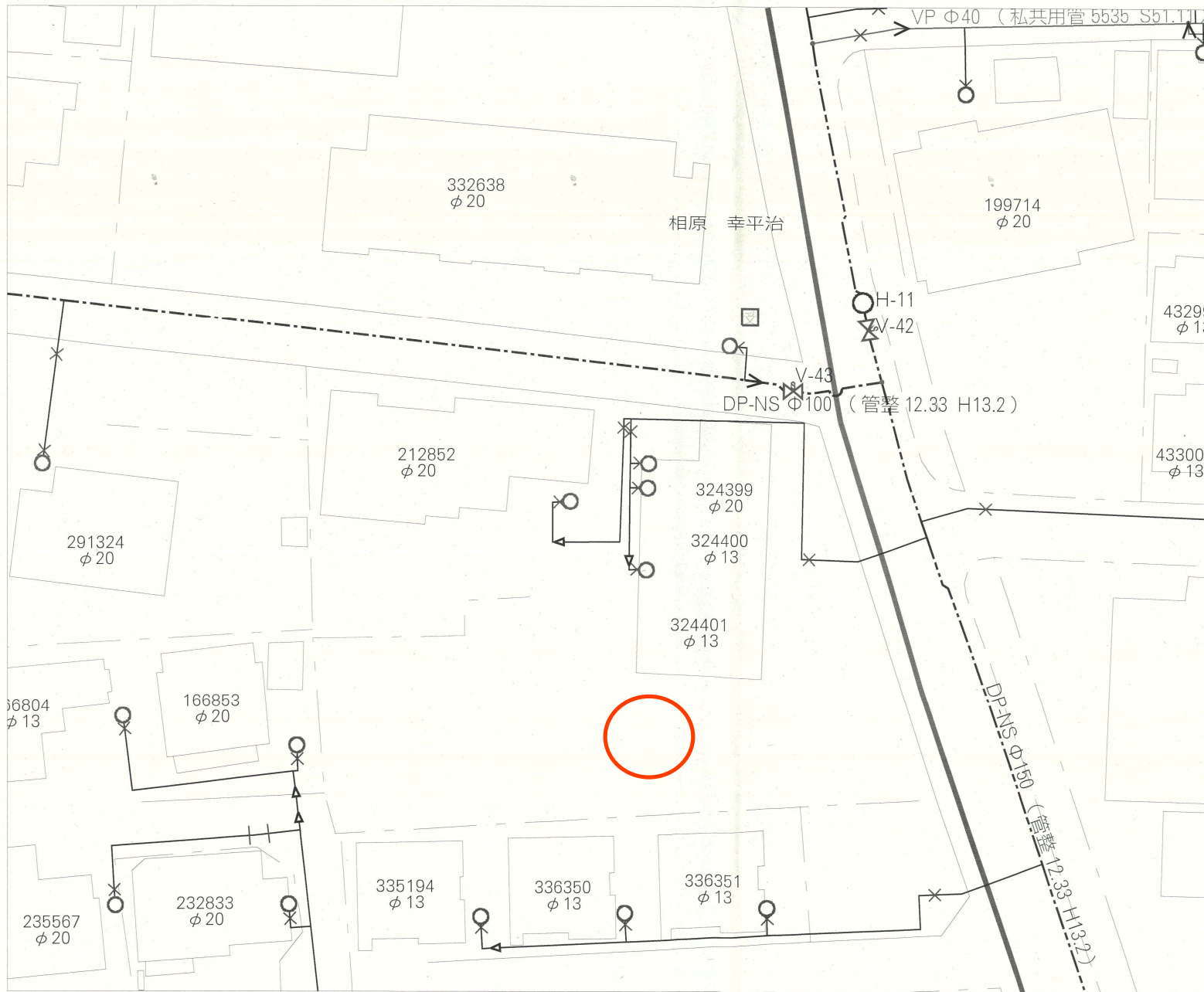
表示年月日：2024/09/09



請求部	所在	仙台市若林区沖野二丁目			地番	272番1		
出力縮尺	1/600	精度区分	座標系番号又は記号	分類	地図に準ずる図面		種類	土地改良所在図
作成年月日	昭和45年10月			備付年月日(原図)			補記事項	



仙台市水道局 戸番図



名称	表示
仕切弁	◄◄◄◄◄◄◄◄
消火栓	○ ● ○ ●
空気弁	⊙ ⊙ ⊙ ⊙
片落管	▷
メータ	○
止水栓	×
キャップ	┌
管径	線種
400mm 以上	—————
350mm	—————
300mm	—————
250mm	—————
200mm	—————
150mm	—————
100mm	—————
75mm	—————
50mm	—————
50mm 未満	—————

・本図面は、維持管理を目的とした水道の給配水管情報の図面となります。
 隣接情報が土地と異なる場合がありますので、この情報とは別に現地での調査を実施してください。

・なお、本図面の利用により生じた損害や不利益、また第三者との間に生じた紛争については、水道局は一切責任を負いません。

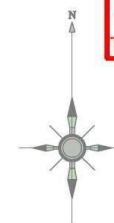
・地図及びそれに関連する情報は、著作権法等により保護されています。
 無断複製、改変等はできません。

・仙台市、多賀城市、利府町、七ヶ浜町、名取市、川崎町地形図について
 測量法に基づく国土地理院長承認（使用）R 3JHs 228

仙台市水道局 戸番図	
縮尺	1:300
出図年月日	令和6年9月11日



仙台市下水道施設平面図

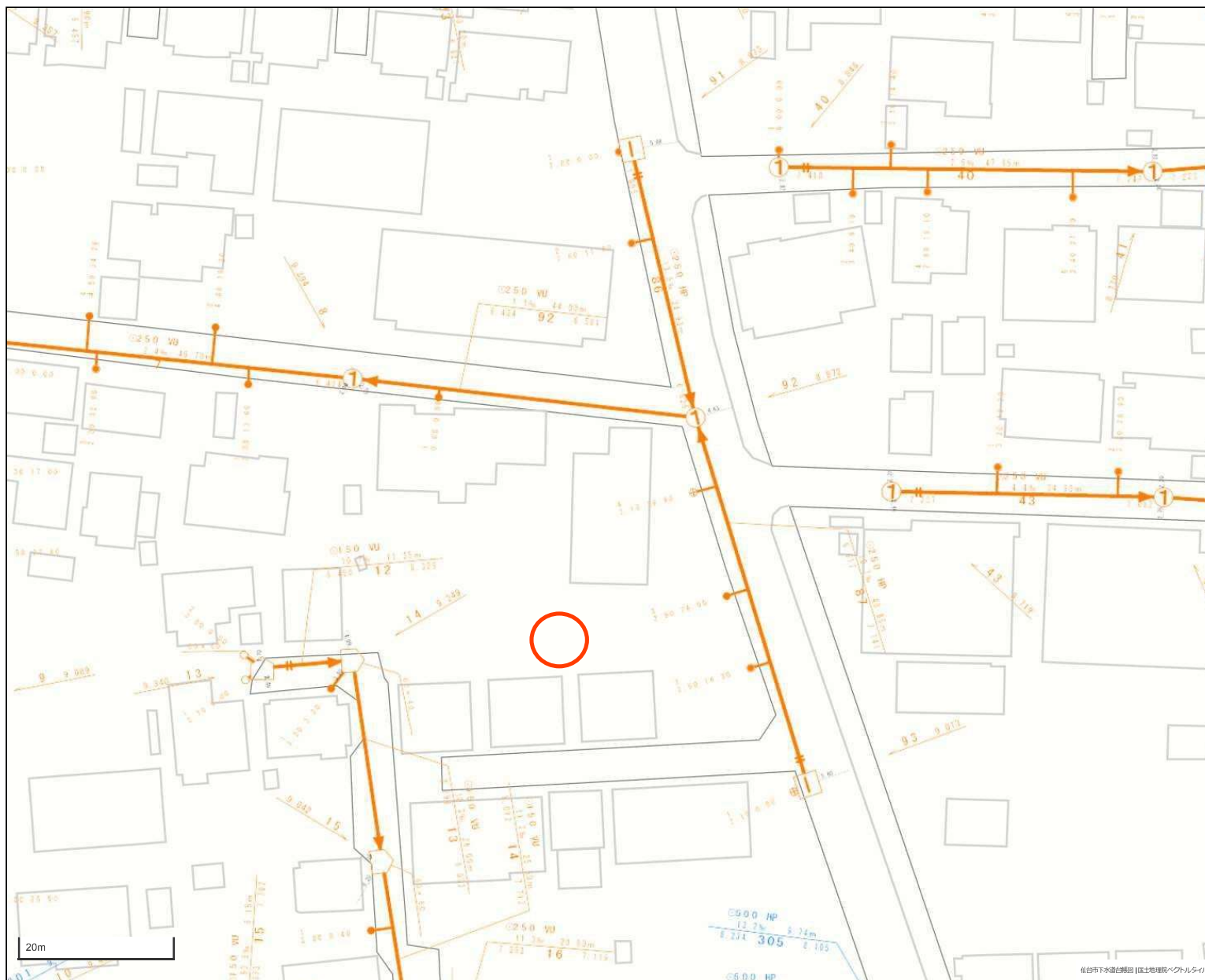
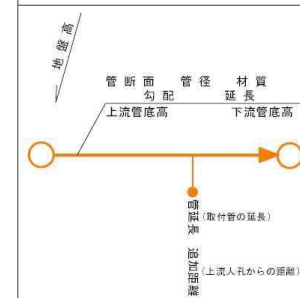


1. 本図面は、下水道改良工事や道路工事等により、現況と整合しない場合があります。詳細については現地での確認をお願いします。
2. 当局の許可なく複製することを、禁じます。

凡 例

	合流区域
	合流施設
	汚水施設
	雨水施設

下水道施設データ



この図面は、本市が管理する道路区域を表したものであり、民境界を「証明」するものではありません。



仙台市道路管理者



