

売土地

泉区南光台2丁目【3号地】

建築条件付

「シェルホーム デザイン」

物件所在地

宮城県仙台市泉区南光台2丁目39-25【3号地】

最適用途

住宅用地

土地面積

実測170.65㎡

私道面積

なし

交通

仙台市営地下鉄南北線「旭ヶ丘」徒歩19分

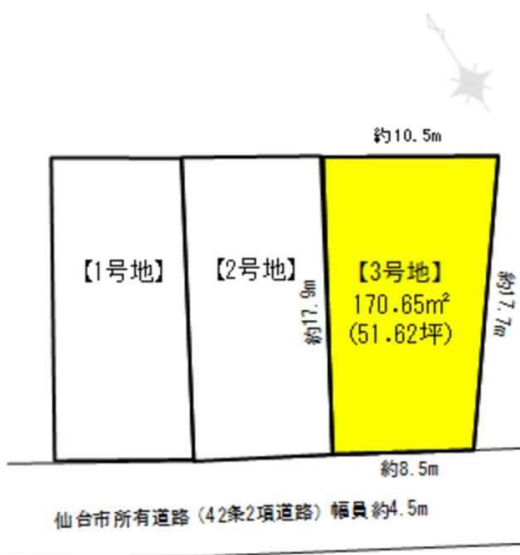
価格

1,780万円

坪単価

@34.48万円

台原森林公園が近く、自然豊かで子育てに優しい環境♪



土地権利	所有権	地目	宅地
都市計画	市街化区域	用途地域	1種低層
建ぺい率	50%	容積率	80%
他の法令上の制限	宅地造成工事規制区域		
地勢	-		
建築条件	建築条件付「シェルホーム デザイン」		
現況	更地		
引渡し(可能時期/方法)	相談/現況渡し		
開発許可番号等	-		
接道状況	仙台市所有道路(42条2項道路) 南西側 幅員約4.5m 接面約8.5m		
設備	上下水引き込み 都市ガスあり		
備考			

- COOP MIYAGI南光台店まで約1,370m 徒歩約17分 ●セブンイレブン仙台南光台3丁目店まで約540m 徒歩約7分
- 仙台市立南光台小学校まで約1,264m 徒歩約16分 ●仙台市立南光台中学校まで約1,585m 徒歩約20分 ●泉南光台郵便局まで約944m 徒歩約12分

取引態様：一般 手数料：分かれ 物件担当者：佐藤 (080-1843-3233) 作成日：2025年1月28日

宮城県知事免許(2)第6197号 ㊦984-0030 宮城県仙台市若林区荒井東1丁目6-6



株式会社ユカリエ TEL: 0120-954-132 FAX: 022-774-2026

営業時間 10:00~17:00 定休日 水曜日・日曜日・祝日・年末年始・夏季休暇

YUKARIE JOURNAL

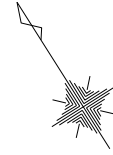
ユカリエジャーナルでは最新の物件情報を掲載中。他にもイベント開催のお知らせやまち歩きの情報など読み応え満載の記事を公開中です。ぜひご覧ください。



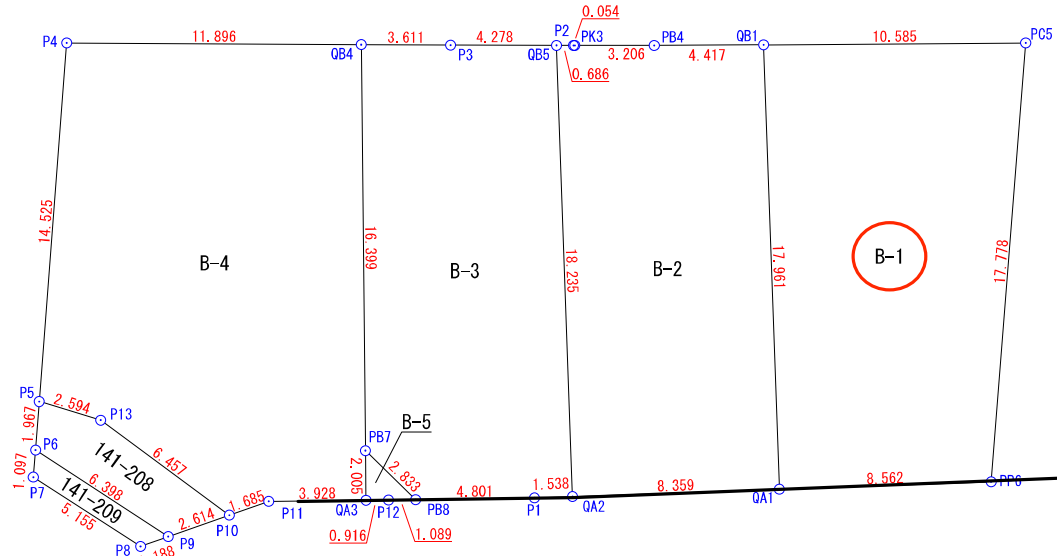
分割計算圖 ⑥

(R6. 6. 27)

所在：仙台市區南光台二丁目



S=1/200



座標求積表

地番	B-1		
測点	Xn	Yn	(Xn+1 - Xn-1)Yn
PP6	-189312.483	5466.108	54207.393036
PC5	-189298.248	5476.758	108593.157624
QB1	-189292.655	5467.771	-54223.885007
QA1	-189308.165	5458.714	-108235.381192
	倍面積	341.284461	
	面積	170.6422305	
	地積	170.64 m ²	
	坪数	51.61 坪	

地番	B-2		
測点	Xn	Yn	(Xn+1 - Xn-1)Yn
QA1	-189308.165	5458.714	61656.174630
QB1	-189292.655	5467.771	97588.776808
PB4	-189290.317	5464.024	22151.153296
PK3	-189288.601	5461.316	9529.996420
P2	-189288.572	5461.270	2168.124190
QB5	-189288.204	5460.691	-83974.506198
QA2	-189303.950	5451.495	-108817.291695
	倍面積	302.427451	
	面積	151.2137255	
	地積	151.21 m ²	
	坪数	45.74 坪	

座標求積表

地番	B-4		
測点	Xn	Yn	(Xn+1 - Xn-1)Yn
QA3	-189299.616	5444.365	-1954.527035
PB7	-189297.910	5445.419	85253.479864
QB4	-189283.960	5454.040	111071.524600
P4	-189277.545	5444.022	-28494.011148
P5	-189289.194	5435.346	-73980.494406
P13	-189291.156	5437.043	-43387.603140
P10	-189297.174	5439.382	-34784.847890
P11	-189297.551	5441.024	-13286.980608
	倍面積	436.540237	
	面積	218.2701185	
	地積	218.27 m ²	
	坪数	66.02 坪	

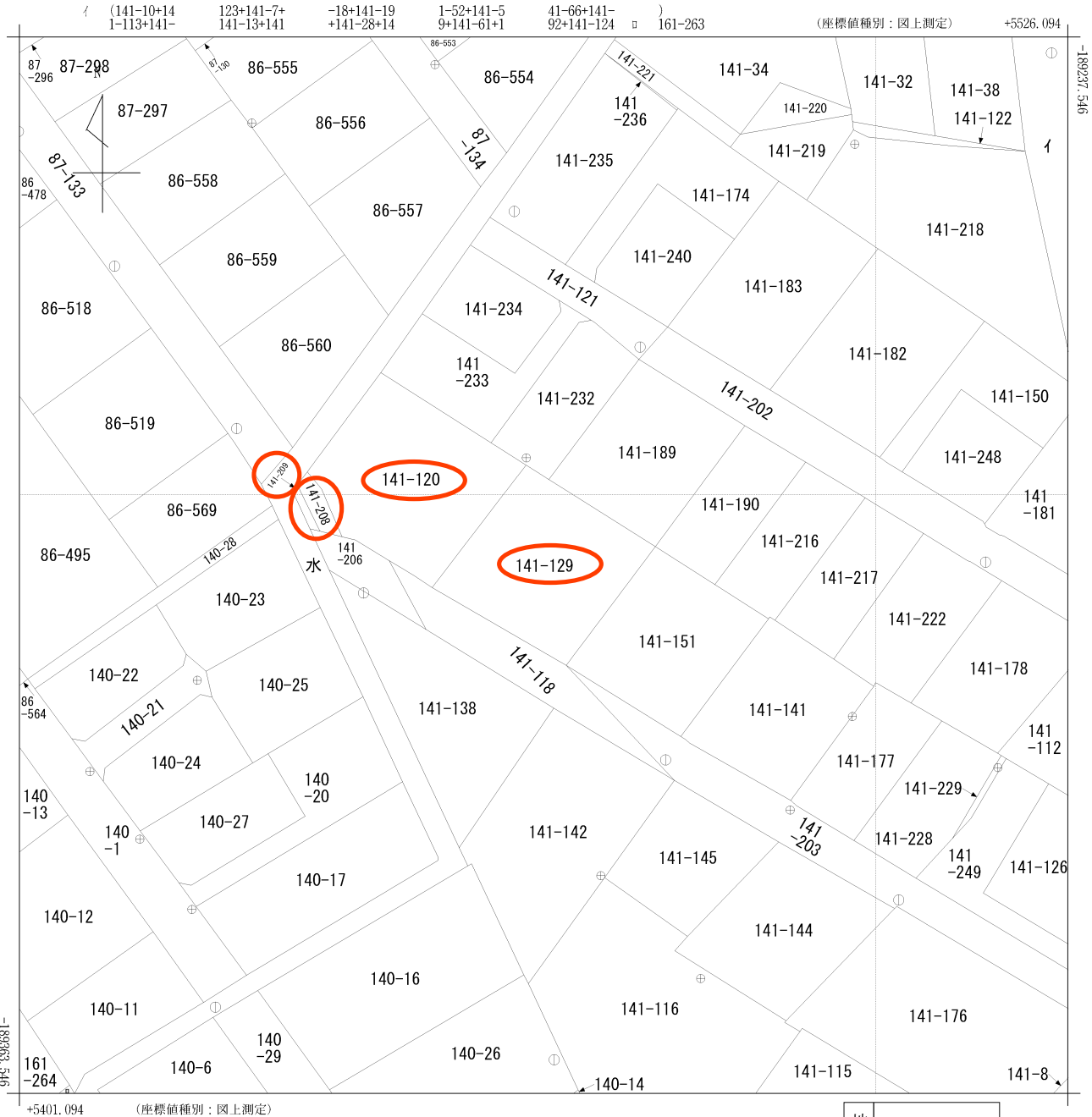
座標求積表

地番	141-208		
測点	Xn	Yn	(Xn+1 - Xn-1)Yn
P6	-189290.771	5434.171	-40185.694545
P9	-189296.589	5436.834	-34812.048102
P10	-189297.174	5439.382	29552.162406
P13	-189291.156	5437.043	43387.603140
P5	-189289.194	5435.346	2092.608210
	倍面積	34.631109	
	面積	17.3155545	
	地積	17.31 m ²	
	坪数	5.23 坪	

地番	B-3		
測点	Xn	Yn	(Xn+1 - Xn-1)Yn
QA2	-189303.950	5451.495	81608.880150
QB5	-189288.204	5460.691	98521.787022
P3	-189285.908	5457.081	23159.851764
QB4	-189283.960	5454.040	-65459.388080
PB7	-189297.910	5445.419	-90971.169814
PB8	-189300.666	5446.073	-28668.128272
P1	-189303.174	5450.167	-17898.348428
	倍面積	293.484342	
	面積	146.7421710	
	地積	146.74 m ²	
	坪数	44.38 坪	

地番	141-209		
測点	Xn	Yn	(Xn+1 - Xn-1)Yn
P6	-189290.771	5434.171	26855.673082
P7	-189291.647	5433.511	-30183.153605
P8	-189296.326	5435.675	-28863.105850
P9	-189296.589	5436.834	30201.612870
	倍面積	11.026497	
	面積	5.5132485	
	地積	5.51 m ²	
	坪数	1.66 坪	

地番	B-5		
測点	Xn	Yn	(Xn+1 - Xn-1)Yn
PB8	-189300.666	5446.073	11910.561651
PB7	-189297.910	5445.419	5717.689950
QA3	-189299.616	5444.365	-11906.826255
P12	-189300.097	5445.144	-5717.401200
	倍面積	4.024146	
	面積	2.0120730	
	地積	2.01 m ²	
	坪数	0.60 坪	



(注) 国土交通省国土地理院が公表した座標補正パラメータ(touhokutaiheiyouki2011.par)による修正がされています。

地番区域見出
南光台2丁目

請求部	所在	仙台市泉区南光台二丁目				地番	141番129			
出力尺	1/500	精度分	甲二	座標系番号又は記号	X	分類	地図(法第14条第1項)		種類	地籍図
作成年月日	平成5年3月			備付年月日(原図)	平成7年3月27日			補記事項		

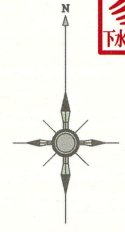


受付番号：F- 6800

この図面は実際と異なる場合があるため十分注意して使用してください

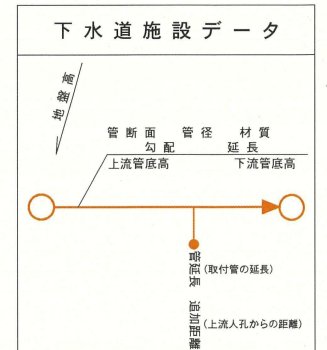
2023年2月16日

仙台市下水道施設平面図

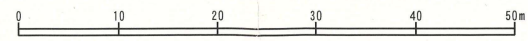


1. 本図面は、下水道改良工事や道路工事等により、現況と整合しない場合があります。詳細については現地での確認をお願いします。
2. 当局の許可なく複製することを、禁じます。

凡 例	
	合流区域
	合流施設
	汚水施設
	雨水施設



縮尺 1:500



仙台市建設局

2023年2月16日 出図



