











## 仙台市宮城野区岩切2期



住宅性能評価

## ZEH水準住宅

時間、季節、出来事、そしてそこに住もう人。  
様々な場面や角度で  
多面的な輝きを放つコンセプト住宅。

太陽光から様々な色を映し出すprismのように、  
priSUMA～プリズマ～はあなたの新しい日常を彩ります。

販売  
価格

# 3,758

(税込)  
万円～

### 全棟完成しました！

JR東北本線

岩切

駅

徒歩

32  
約2500～2550

分  
m

カーナビ

「岩切谷地11-5」北側付近



### LIFE INFORMATION

- 仙台市立岩切小学校 徒歩約27分(約2100～2150m)
- 仙台市立岩切中学校 徒歩約23分(約1800～1850m)
- 仙台岩切あおぞら保育園 徒歩約23分(約1800～1850m)
- 宮城交通【松森台バス停】 徒歩約6分(約450～500m)
- ウエルシア仙台鶴ヶ丘店 徒歩約15分(約1200～1250m)
- ローソン仙台松森陣ヶ前店 徒歩約4分(約270～320m)
- みやぎ生協岩切店 徒歩約33分(2600～2650m)
- ジャパンミート生鮮館仙台市名坂店 徒歩約28分(約2200～2250m)
- 泉鶴が丘郵便局 徒歩約19分(約1500～1550m)
- 岩切昭和北公園 徒歩約3分(約200～250m)



※パースはイメージです

### 物件概要

■物件名/KIS仙台市宮城野区岩切2期 ■所在地/宮城県仙台市宮城野区岩切谷地10番2 他 ■交通/JR東北本線「岩切駅」まで約2500～2550m(徒歩約32分) ■総棟数/5棟 ■販売棟数/5棟 ■販売価格(税込)/3,758～3899万円 ■敷地面積/152.13m(約46.01坪)～155.18m(約46.94坪) ■建物面積/105.02m(約31.76坪)～106.18m(約32.11坪) ■建物構造/木造アスファルトシングル葺2階建 ■地目/宅地 ■都市計画/市街化区域 ■用途地域/第一種住居地域 ■建ぺい率/60% ■容積率/200% ■建築確認番号/第HPA-24-11071-1号、他(令和6年10月22日) ■接道状況/南側公道幅員約5m 東側私道幅員約4m ■私道負担/有 ■土地権利/所有権 ■取引態様/一般 ■設備/公営水道・公共下水・オール電化・東北電力・カーポート・外構 ■間取り/4LDK ■完成年月/令和7年2月完成予定 ■引渡時期: 応相談 ■建築基準法22条区域 ■高度地区(第3種) ■宅地造成等規制法 ■景観法 ■都市再生特別措置法 ■道路斜線制限: 有 ■日影による中高層の建築物の制限: 有(二種 5h-3h測定高4m) ■社の木の風土を育む景観(郊外住宅ゾーン) ■屋外広告物条例: 第二種許可地域 ■図面と現況に相違がある場合は現況を優先とさせていただきます。■掲載の取扱いは設計図を基に描き起こしたもので、実際とは多少異なります。■電波障害等によるケーブルテレビ共聴アンテナの申込みはお客様負担となります。■税込とは消費税込のことで、■売主による直接の売買は行っていません。■所要時間は徒歩80m/分で算出しております。



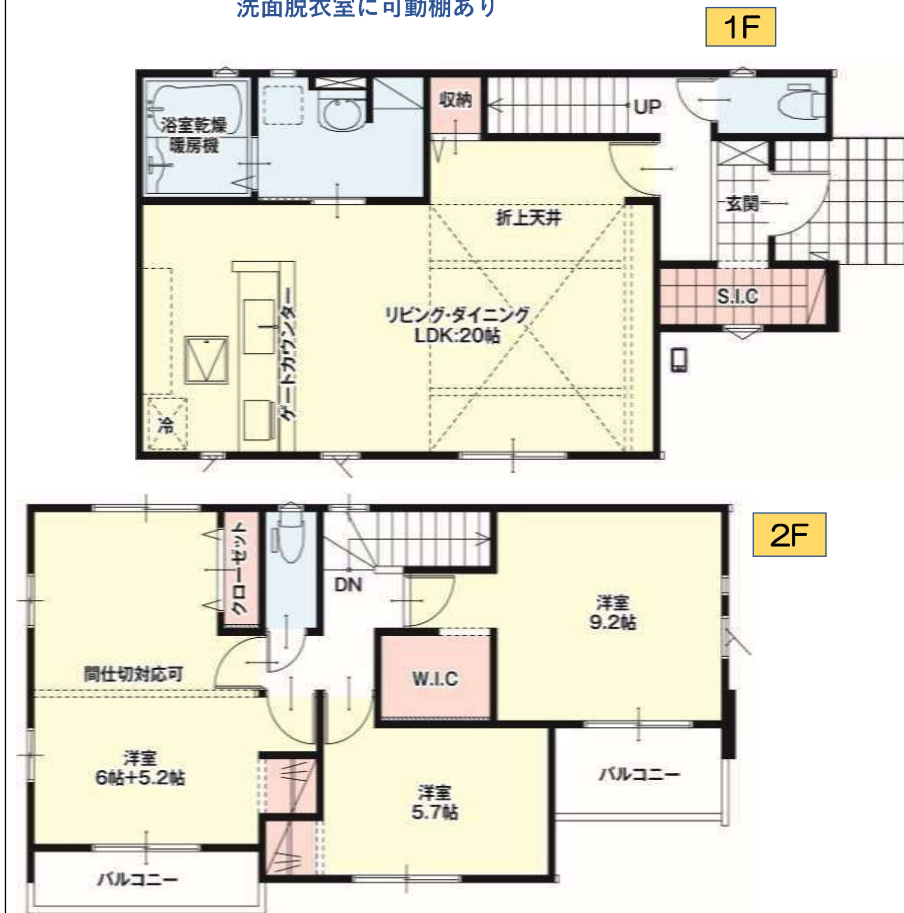
宮城県知事免許(2)第6197号 〒984-0030 宮城県仙台市若林区荒井東1丁目6-6  
☎022-794-7838 ☎022-774-2026 定休日: 水曜日・日曜日・祝日・年末年始・夏季休暇

担当者 芳賀 美砂(070-1307-9061) ■取引態様 一般

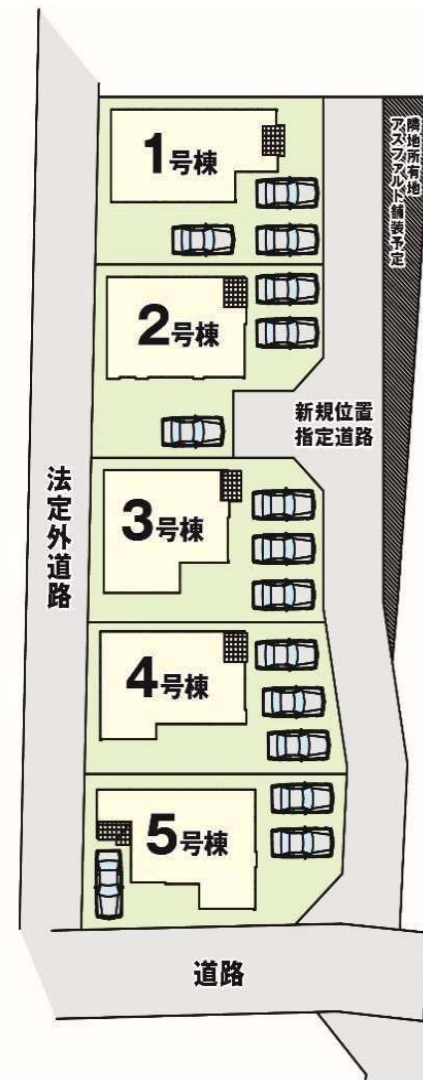
1号棟 3LDK	■敷地面積 / 152.13 m <sup>2</sup> (約46.01坪)	販売価格 3,798 (税込) 万円
	■建物面積 / 106.18 m <sup>2</sup> (約32.11坪)	
	■建築確認番号 / 第HPA-24-11071-1 (令和6年10月22日)	

内装パターン：A      バルコニー2か所      S.I.C      商品番号：KI-8973

2F間仕切り対応可能  
洗面脱衣室に可動棚あり



区画図



**2号棟** ■敷地面積/ 152.30 m<sup>2</sup> (約46.07坪)  
 ■建物面積/ 105.37 m<sup>2</sup> (約31.87坪)  
 ■建築確認番号/ 第HPA-24-11072-1 (令和6年10月22日)

**販売価格** **3,758** (税込) 万円

3LDK

内装パターン：B 商品番号：KI- 8573

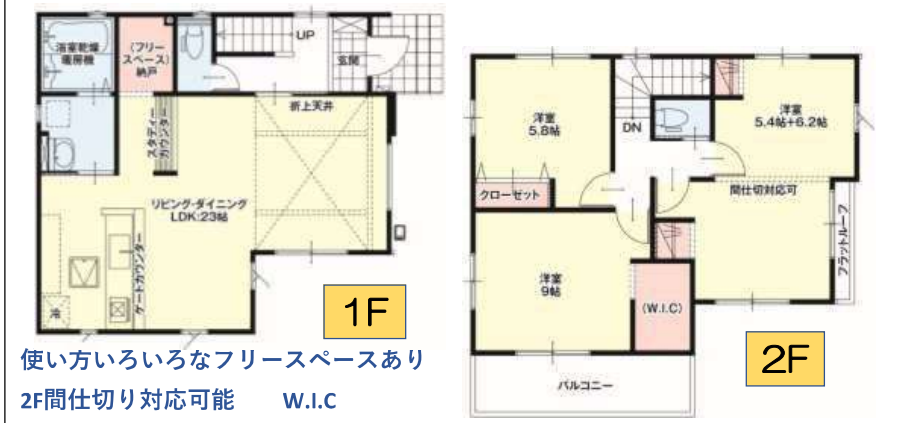


**3号棟** ■敷地面積/ 152.53 m<sup>2</sup> (約46.14坪)  
 ■建物面積/ 105.02 m<sup>2</sup> (約31.76坪)  
 ■建築確認番号/ 第HPA-24-11073-1 (令和6年10月22日)

**販売価格** **3,849** (税込) 万円

3LDK

内装パターン：A 商品番号：KI- 8983



**4号棟** ■敷地面積/ 152.26 m<sup>2</sup> (約46.05坪)  
 ■建物面積/ 105.12 m<sup>2</sup> (約31.79坪)  
 ■建築確認番号/ 第HPA-24-11074-1 (令和6年10月22日)

**販売価格** **3,798** (税込) 万円

4LDK

内装パターン：A 商品番号：KI- 8973



**5号棟** ■敷地面積/ 155.18 m<sup>2</sup> (約46.94坪)  
 ■建物面積/ 105.39 m<sup>2</sup> (約31.88坪)  
 ■建築確認番号/ 第HPA-24-11075-1 (令和6年10月22日)

**販売価格** **3,899** (税込) 万円

4LDK

内装パターン：B 商品番号：KI- 8904







【5号棟】















