



売土地

塩竈市港町【5号地】
【建築条件なし】
お好きなハウスメーカーで建築可！

| | | | | | |
|-------|------------------------|------|---------|------|----------|
| 物件所在地 | 宮城県塩竈市港町2丁目7-18他 【5号地】 | | | | |
| 最適用途 | 住宅用地 | 土地面積 | 211.80㎡ | 私道面積 | なし |
| 交通 | JR仙石線「本塩釜」徒歩9分 | 価格 | 1,450万円 | 坪単価 | @22.63万円 |

J R仙石線「本塩釜駅」徒歩9分！スーパー、コンビニが近く買い物に便利♪
松島観光遊覧船の発着地！マリングート塩釜まで徒歩5分♪



| | | | |
|----------|--|------|------|
| 土地権利 | 所有権 | 地目 | 宅地 |
| 都市計画 | 市街化区域 | 用途地域 | 準工業 |
| 建ぺい率 | 60% | 容積率 | 200% |
| 他の法令上の制限 | 準防火地域 | | |
| 地勢 | - | | |
| 建築条件 | なし | | |
| 現況 | 更地 | | |
| 引渡し | 相談 | | |
| 開発許可番号等 | - | | |
| 接道状況 | 公道南側幅員約11.9m接面約12.9m 公道東側幅員約17.5m接面約16.3m | | |
| 設備 | 契約後上下水引込のうえ引き渡し | | |
| 備考 | 給排水用地の持ち分4分の1も売買に含まれます | | |

ヤマザワ塩釜中の島店 約644m ●セブンイレブン塩釜港町二丁目店 約186m
●塩竈市立第三小学校 約1385m ●塩竈市立第三中学校 約1764m

■本物件に伴う登記申請業務（移転登記・設定登記等）は、売主指定の業者にてお願いします。
■本物件は困窮負担があります。

取引態様：媒介 手数料：分かれ 物件担当者：堀金（080-7112-6028） 作成日：2024年12月10日

宮城県知事免許（2）第 6197 号 〒984-0030 宮城県仙台市若林区荒井東 1 丁目 6-6



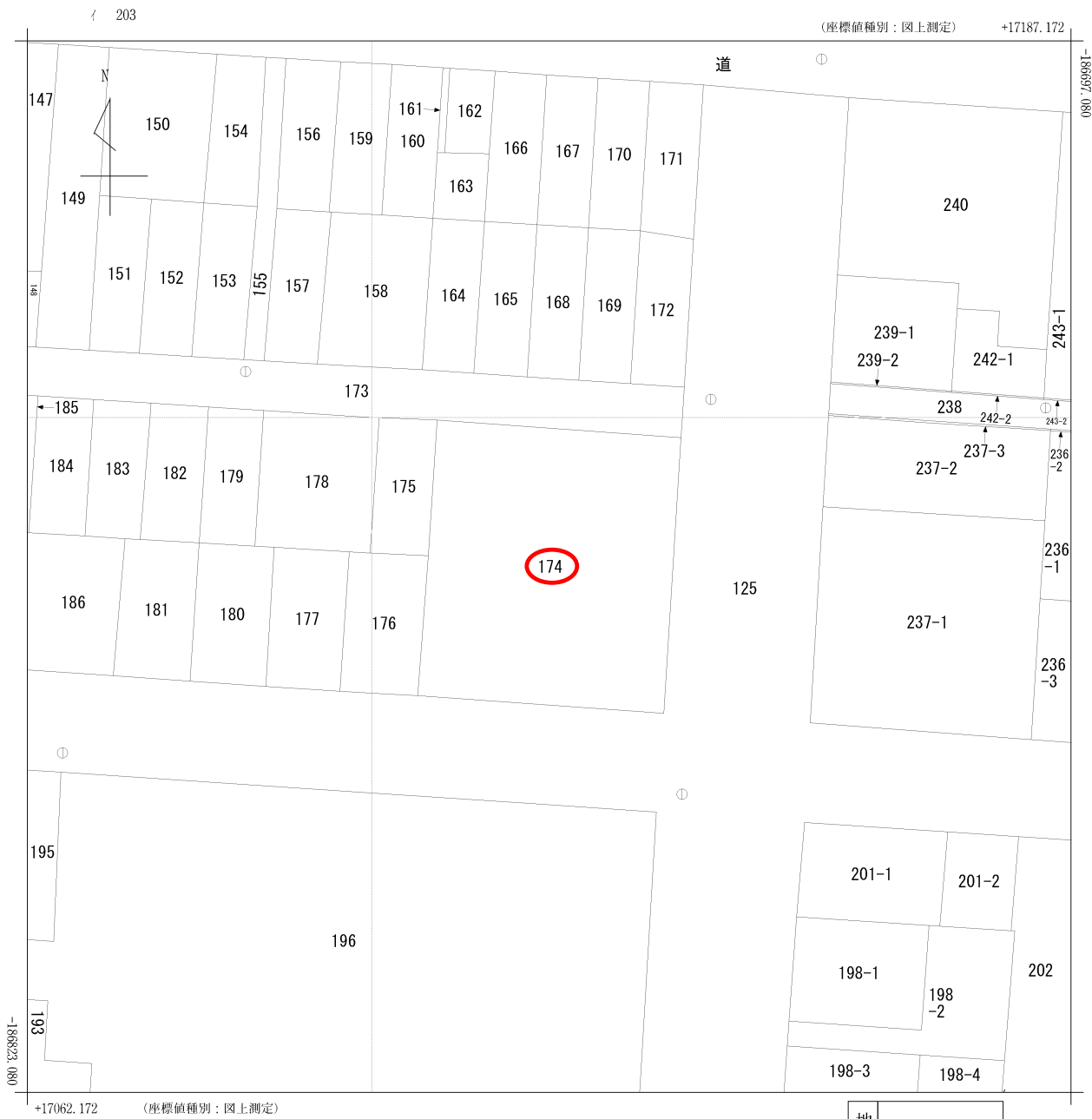
株式会社ユカリエ TEL : 0120-954-132
FAX : 022-774-2026

営業時間 10:00~17:00 定休日 水曜日・日曜日・祝日・年末年始・夏季休暇

YUKARIE JOURNAL

ユカリエジャーナルでは最新の物件情報を掲載中。他にもイベント開催のお知らせやまち歩きの情報など読み応え満載の記事を公開中です。ぜひご覧ください。





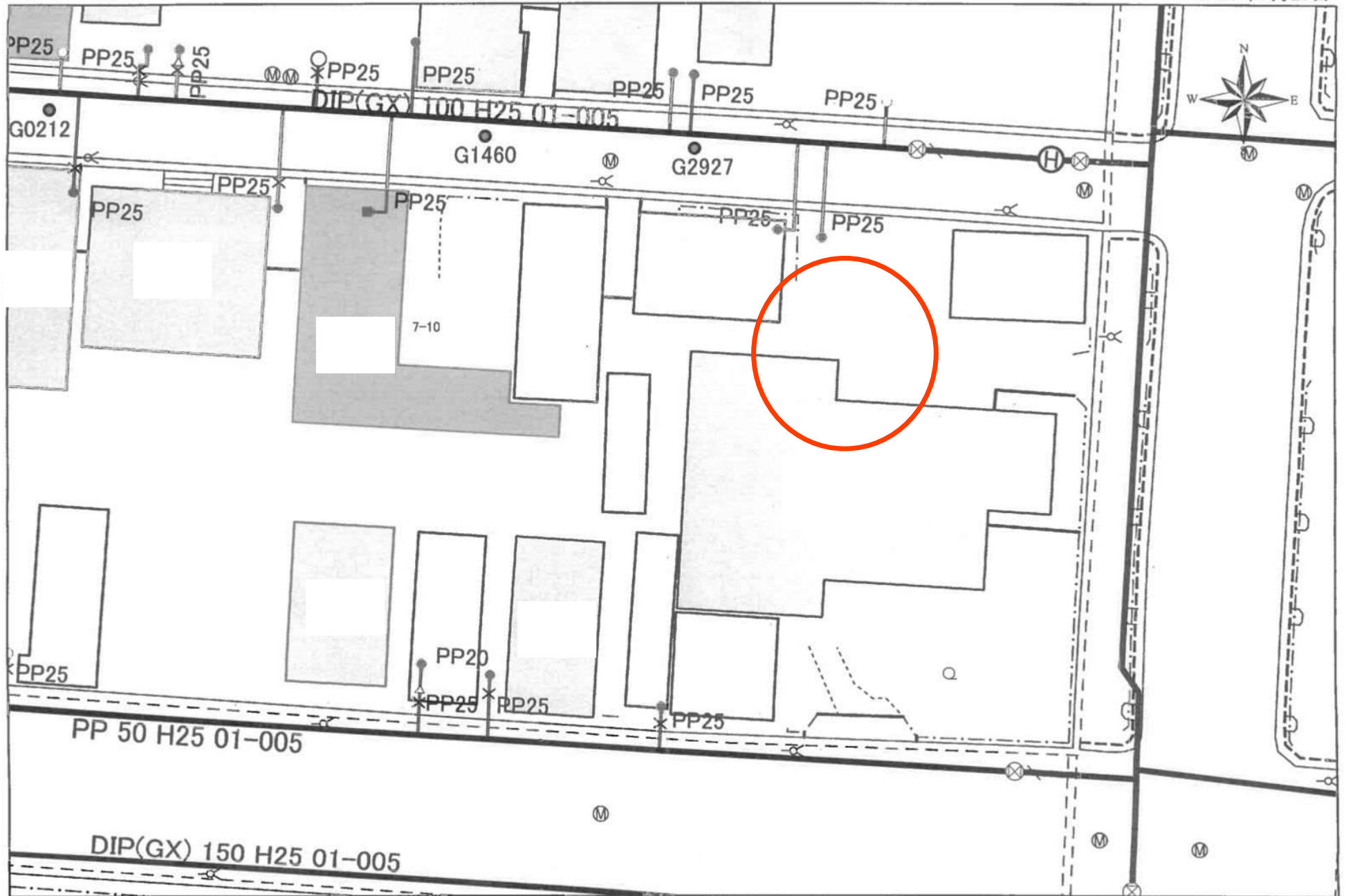
(注) 国土交通省国土地理院が公表した座標補正パラメータ(touhokutaiheiyouoki2011.par)による修正がされています。

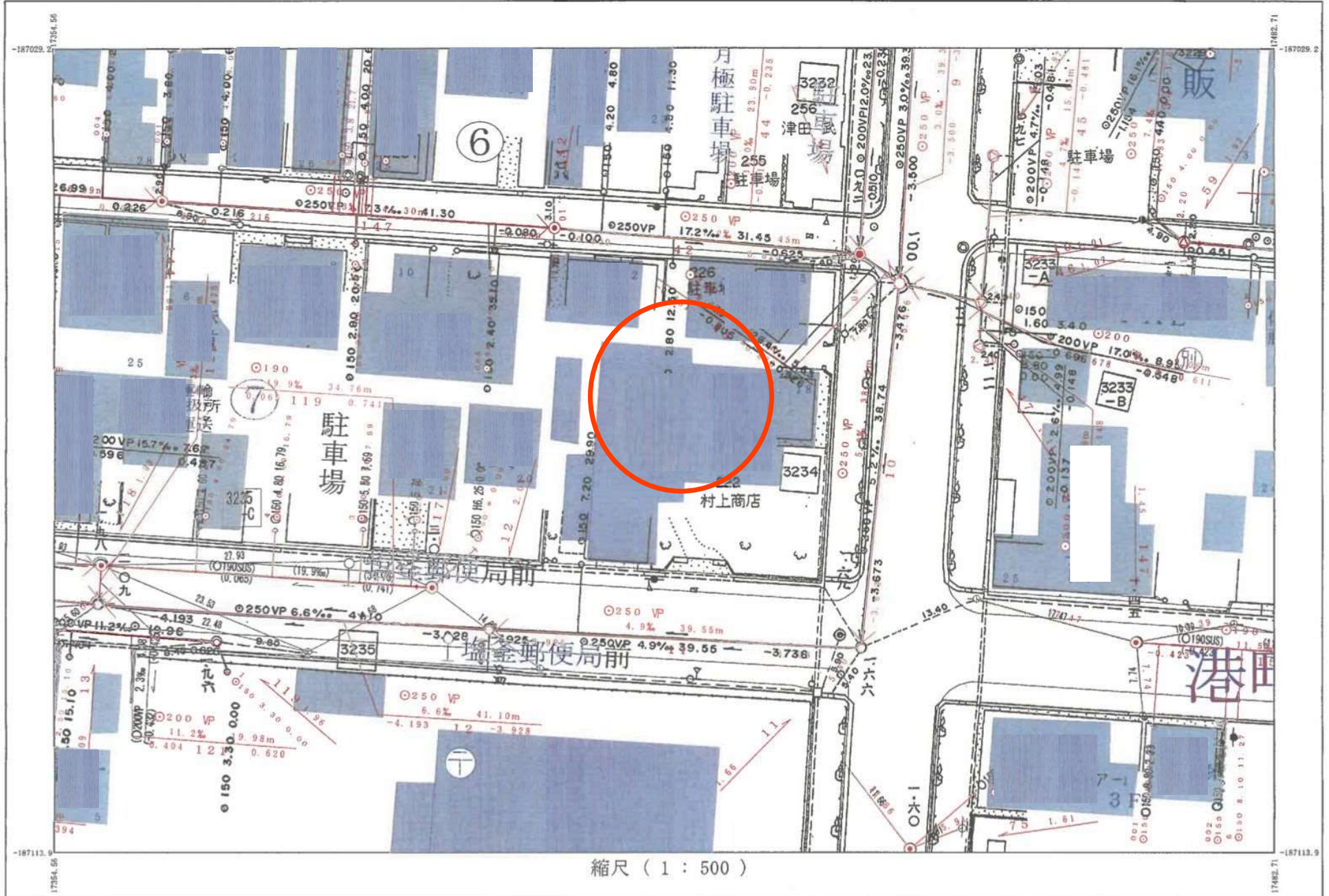
地番区域見出
港町2丁目

| | | | | | | | | | | |
|-------|---------|----------|----|-----------|-----------|----|--------------|--|----|-----|
| 請求部分 | 所在 | 塩竈市港町二丁目 | | | | 地番 | 174番 | | | |
| 出力縮尺 | 1/500 | 精度区分 | 甲三 | 座標系番号又は記号 | X | 分類 | 地図(法第14条第1項) | | 種類 | 地籍図 |
| 作成年月日 | 昭和53年3月 | | | 備付年月日(原図) | 昭和54年8月6日 | | 補事項 | | | |

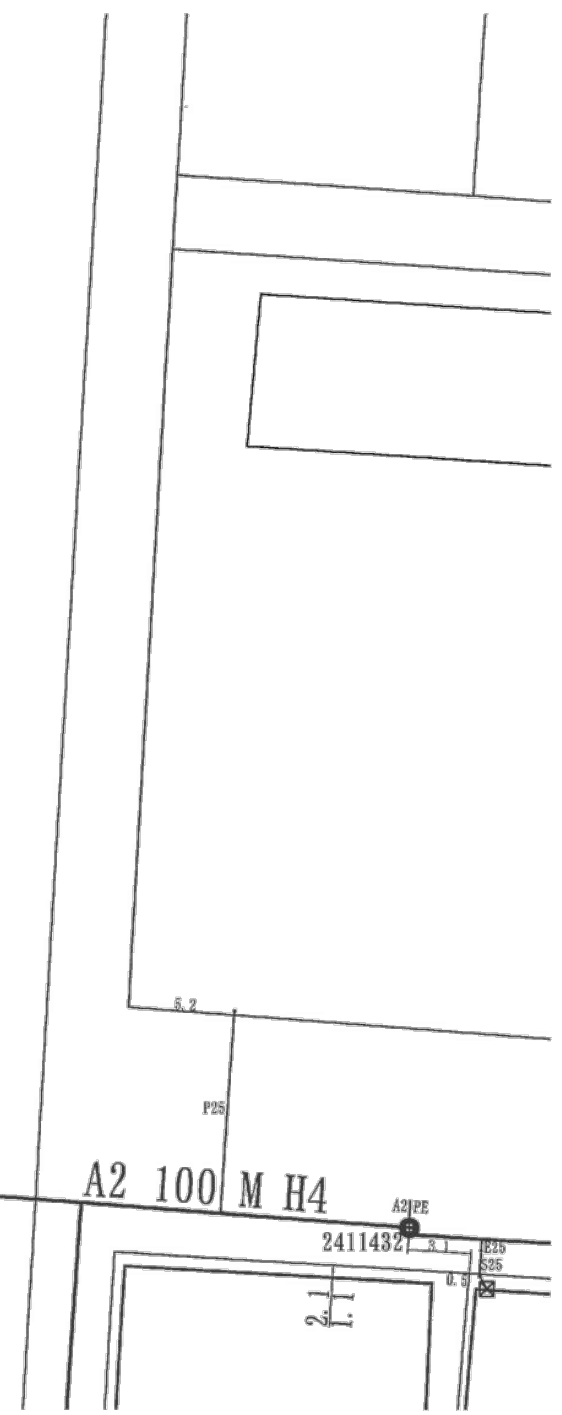
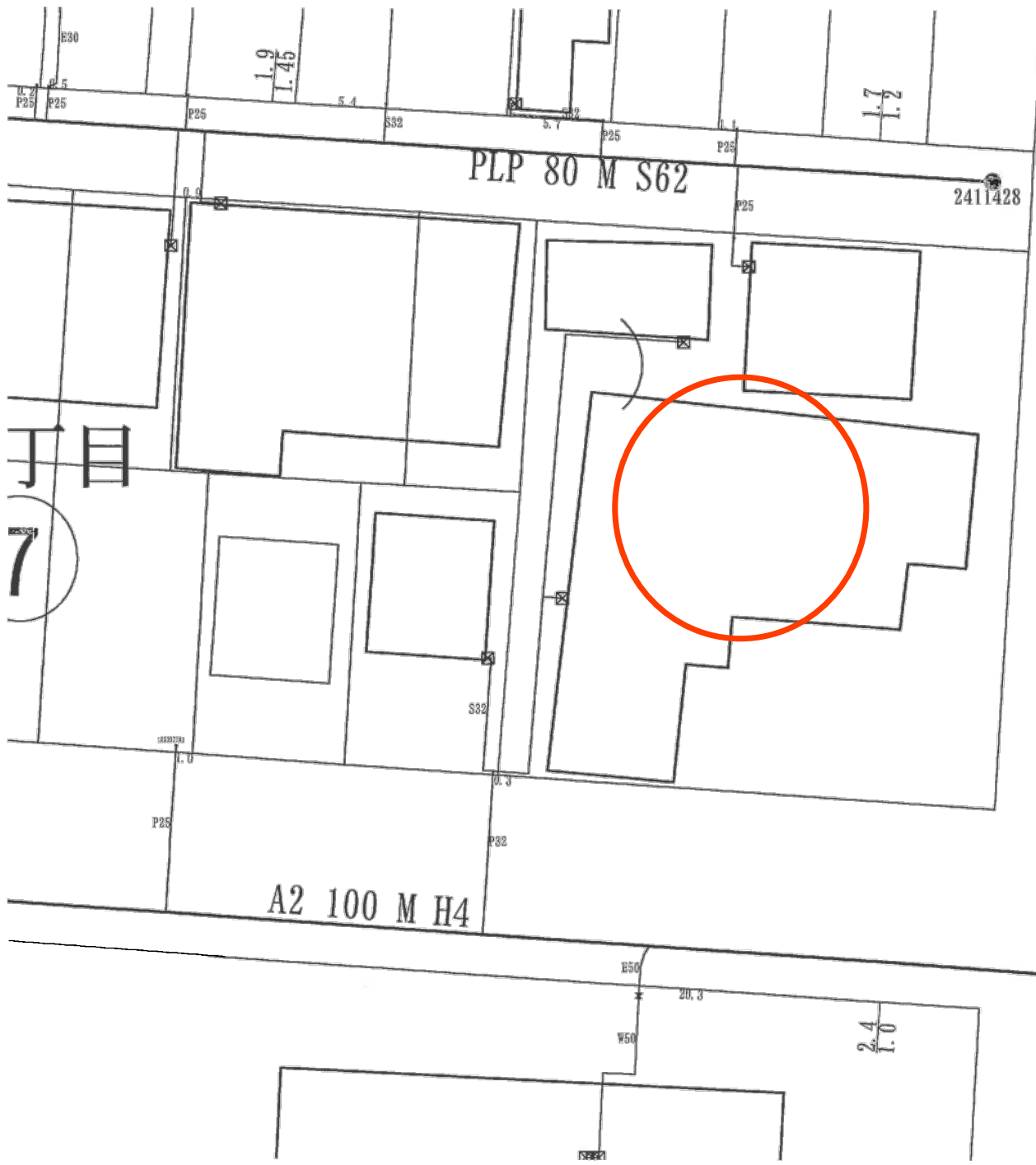
水道施設管理台帳

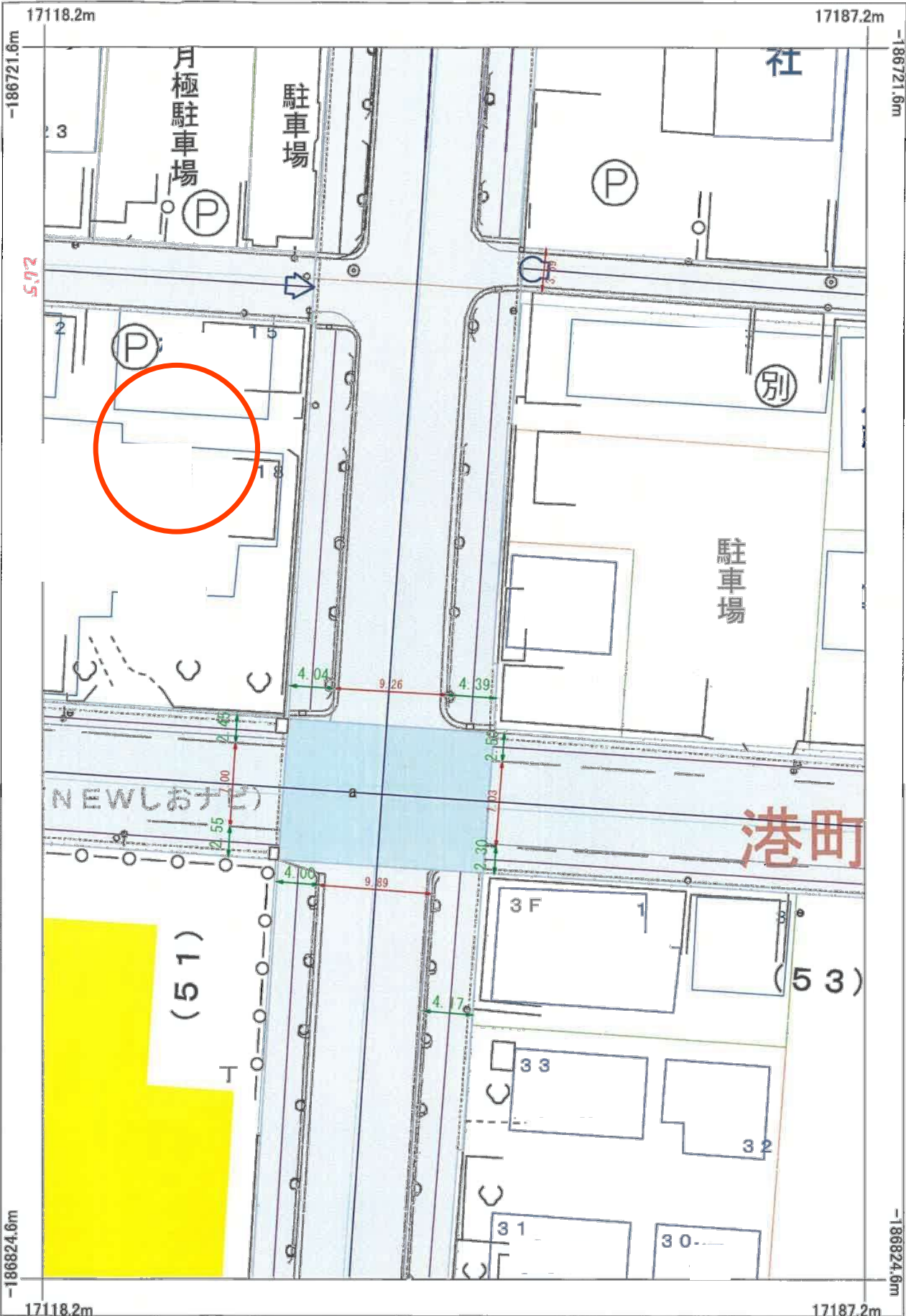
2023年3月27日





縮尺 (1 : 500)





北



