

# 売地

「岩切駅」徒歩13分！  
子育てに優しい落ち着いた住環境♪  
イオンモール利府が近くお買物に便利！！  
建築条件なし♪  
好きなハウスメーカーで建築できます！

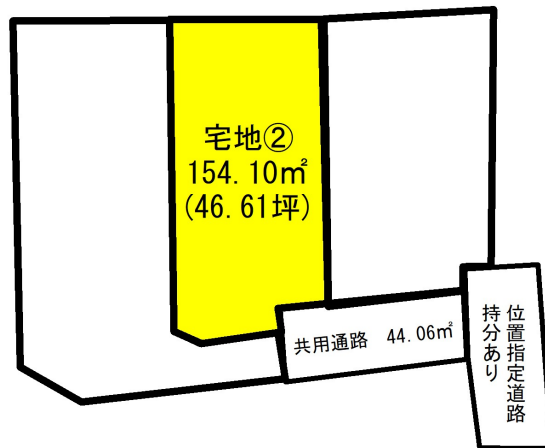
土地面積 公簿 154.10㎡

現況

更地

引渡可能時期

即時



## チェックポイント！

この図面は物件情報の一部を抜粋して掲載しております。(現況優先) 入居日・引渡日変更や付帯条件、別途料金等が発生する場合がありますのでご確認ください。

●COOP MIYAGI 岩切店 約1288m

●セブンイレブン多賀城新田店 約500m

●多賀城市立山王小学校 約1345m

●多賀城市立第二中学校 約1450m

最用途	住宅用地		
最寄駅	岩切駅		
土地面積	公簿 154.10㎡	私道面積 (共有持分)	109.69㎡ (2/6)
価格	1,740万円	坪単価	@37.33万円

物件所在地	宮城県多賀城市南宮字一里塚 107-1, 107-2, 109-3 (地番) 宅地2		
交通	J R東北本線 岩切 徒歩13分		
土地権利	所有権	地目	宅地・公衆用道路
都市計画	市街化区域	用途地域	2種低層
建ぺい率	60%	容積率	160%
他の法令上の制限	法22条地域、埋蔵文化財包蔵地		
地勢	平坦		
建築条件			
現況	更地		
引渡し (可能時期/方法)	即時 / 更地渡し		
開発許可 等番号			
接道状況 (角地・間口)	東4.0m 私道 接面5.0m 位置指定あり		
設備	上水道, 下水道		
備考	・所有権移転の際、公衆用道路持分1/3及び位置指定道路持分の一部も移転する。 ・宅地造成工事、土地分筆登記済み。 ・地目は宅地及び公衆用道路に変更済み。 ・住宅用地の他、アパート用地としての販売も可能です。 是非ご検討ください。		

## 株式会社ユカリエ

宮城県知事免許(2)第6197号 〒984-0030 宮城県仙台市若林区荒井東1丁目6-6

☎ 0120-954-132 fax 022-774-2026 定休日: 水曜日・日曜日・祝日 年末年始、GW、夏季休暇 物件担当者: 堀金 照平 (080-7112-6028)

ユカリエ物件情報、詳細はコチラ



作成日: 2024年4月21日  
上記日付より以前に作成した広告は無効となります。

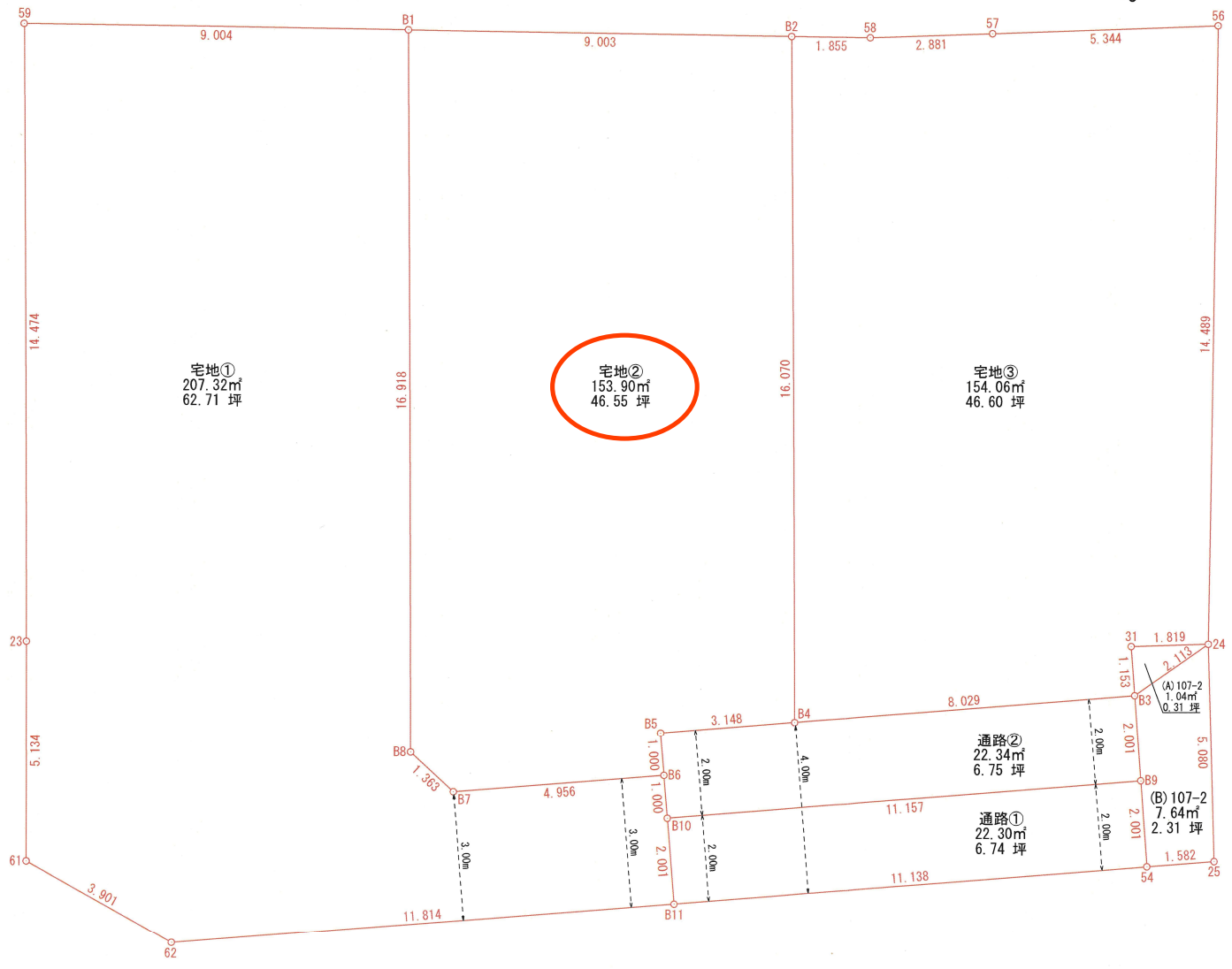
■取引態様: 媒介

infosheet 物件番号 69821346094

at home

# 区 割 図

所在：多賀城市南宮字一里塚



求積表

地番	宅地①	Xn	Yn	Yn-1-Yn-1	Xn - (Yn-1-Yn-1)
59	-188683.645	11392.375	4.633		-873708.027285
B1	-188581.272	11401.061	13.423		-2531326.414056
B8	-188597.513	11405.798	5.356		-1123286.757428
B7	-188598.122	11407.017	5.556		-1104430.602432
B6	-188596.373	11411.654	4.990		-941095.901270
B10	-188597.309	11412.007	1.060		-199913.147540
B11	-188599.181	11412.714	-10.347		1951435.725807
62	-188603.351	11401.660	-14.854		2801514.175754
61	-188602.470	11397.860	-5.232		986768.123040
23	-188597.540	11396.428	-5.485		1034457.596900
合計					414.631490
面積					207.327450
地積					207.32

地番	宅地②	Xn	Yn	Yn-1-Yn-1	Xn - (Yn-1-Yn-1)
B1	-188561.272	11401.061	3.348		-714518.961686
B2	-188578.899	11409.746	13.185		-2486412.783315
B4	-188594.326	11414.246	1.555		-293264.176930
B5	-188595.437	11411.301	-2.592		488839.372704
B6	-188596.373	11411.654	-4.284		807946.861932
B7	-188598.122	11407.017	-5.856		1104430.602432
B8	-188597.513	11405.798	-5.956		1123286.757428
合計					307.602395
面積					153.9011975
地積					153.90

地番	宅地③	Xn	Yn	Yn-1-Yn-1	Xn - (Yn-1-Yn-1)
58	-188578.899	11409.746	-2.711		511237.961686
57	-188577.517	11414.274	7.818		-1474299.027906
56	-188575.856	11419.353	8.819		-1663050.474064
24	-188589.854	11423.093	2.008		-378688.426832
31	-188590.410	11421.361	-1.235		251768.197350
B3	-188591.492	11421.758	-7.115		1341828.465580
B4	-188594.326	11414.246	-12.012		2265395.500412
合計					308.132749
面積					154.063745
地積					154.06

地番	通路①	Xn	Yn	Yn-1-Yn-1	Xn - (Yn-1-Yn-1)
B10	-188597.309	11412.007	9.732		-1835429.011188
B9	-188593.371	11422.446	11.128		-2098667.032488
54	-188595.250	11423.135	-6.732		1835408.973000
B11	-188599.181	11412.714	-11.128		2098731.686168
合計					44.615492
面積					22.307460
地積					22.30

地番	通路②	Xn	Yn	Yn-1-Yn-1	Xn - (Yn-1-Yn-1)
B5	-188595.437	11411.301	2.592		-488839.372704
B4	-188594.326	11414.246	10.457		-1972130.869882
B3	-188591.492	11421.758	8.200		-1546450.234400
B9	-188593.371	11422.446	-9.751		1839972.960612
B10	-188597.309	11412.007	-10.792		2035342.158728
B6	-188596.373	11411.654	-0.705		133149.039338
合計					44.684601
面積					22.342005
地積					22.34

地番	(A) 107-2	Xn	Yn	Yn-1-Yn-1	Xn - (Yn-1-Yn-1)
31	-188590.410	11421.361	1.335		-251768.197350
24	-188589.854	11423.093	0.397		-74870.172038
B3	-188591.492	11421.758	-1.732		326640.464144
合計					2.094758
面積					1.043780
地積					1.04

地番	(B) 107-2	Xn	Yn	Yn-1-Yn-1	Xn - (Yn-1-Yn-1)
B3	-188591.492	11421.758	0.647		-122018.695224
B4	-188594.326	11423.093	2.860		-539396.992440
25	-188594.700	11424.618	0.042		-7520.977400
54	-188595.250	11423.135	-2.172		409628.883000
B9	-188593.371	11422.446	-1.377		259693.071867
合計					15.299703
面積					7.6498515
地積					7.64



