

売地

価格変更!!

上下水道引込後のお引き渡し!
駅まで徒歩12分! 買い物にも便利です♪
商業施設、アパートにも最適な広々したお土地です!

土地面積

744.00㎡

現況

更地

引渡可能時期

相談



| | | | |
|------|---------|----------------|---------|
| 最適用途 | 住宅用地 | | |
| 最寄駅 | 角田駅 | | |
| 土地面積 | 744.00㎡ | 私道面積 (共有持分) | |
| 価格 | 1,530万円 | 坪単価 | @6.80万円 |

| | | | |
|--------------|------------------------------------|------|------|
| 物件所在地 | 宮城県角田市角田字錦町32-2の東側 | | |
| 交通 | 阿武隈急行 角田 徒歩12分 | | |
| 土地権利 | 所有権 | 地目 | 田 |
| 都市計画 | 非線引区域 | 用途地域 | 準工業 |
| 建ぺい率 | 60% | 容積率 | 200% |
| 他の法令上の制限 | | | |
| 地勢 | | | |
| 建築条件 | 無し | | |
| 現況 | 更地 | | |
| 引渡し(可能時期/方法) | 相談 / 現況渡し | | |
| 開発許可等番号 | | | |
| 接道状況(両地・両口) | 北15.0m 公道 接面13.0m 南5.0m 公道 接面13.0m | | |
| 設備 | 上水道引込有り(50mm)、下水道引込有り。 プロパンガス | | |
| 備考 | | | |

チェックポイント!

この図面は物件情報の一部を抜粋して掲載しております。(現況優先) 入居日・引渡日変更や付帯条件、別途料金等が発生する場合がありますのでご確認ください。

- ヨークベニマル角田店約409m
- セブンイレブン角田錦町店約177m
- 角田市立角田小学校約1255m
- 角田市立角田中学校約1682m

株式会社ユカリエ

宮城県知事免許(2)第6197号 〒984-0030 宮城県仙台市若林区荒井東1丁目6-6

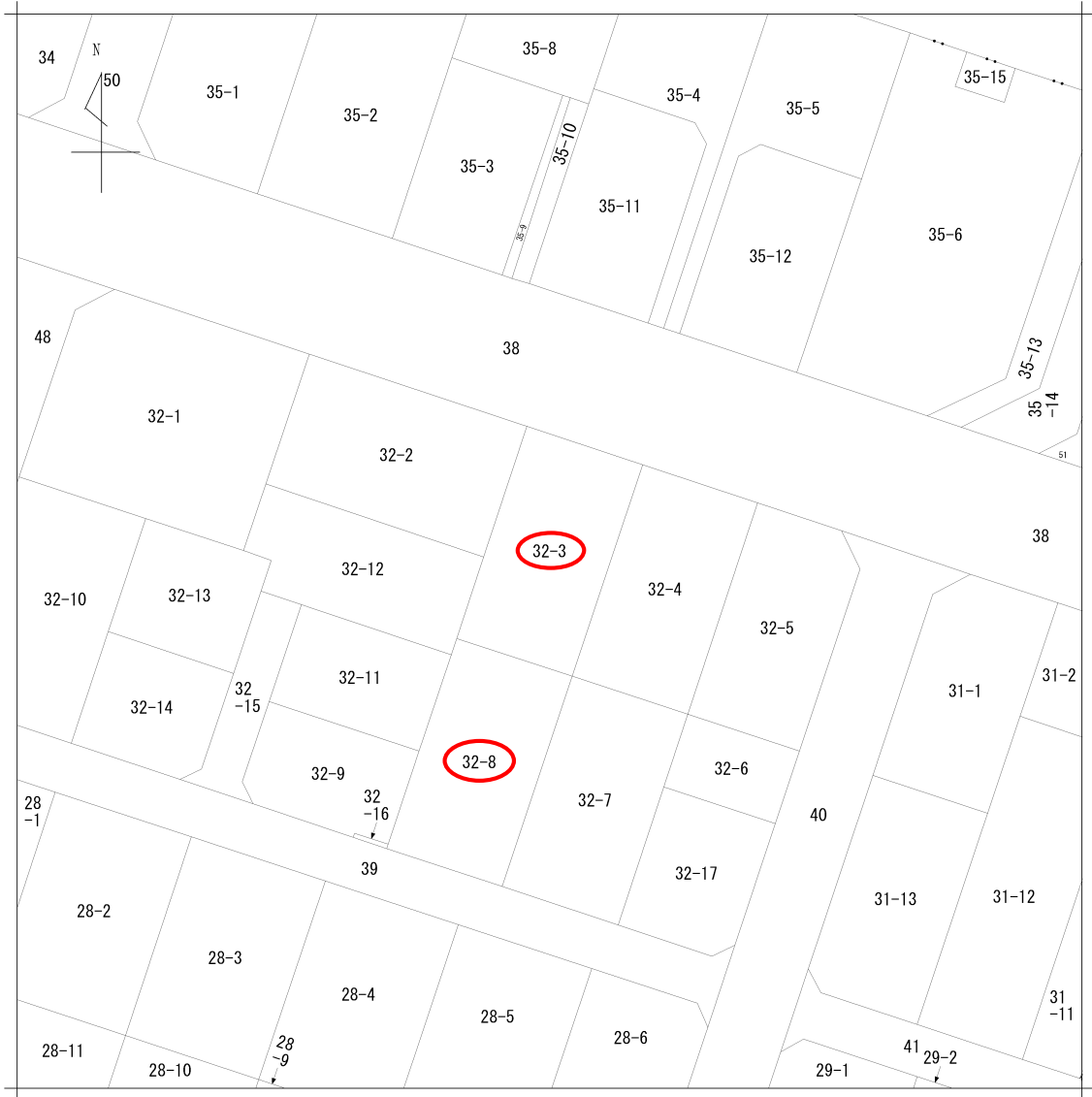
☎ 0120-954-132 fax 022-774-2026 定休日:水曜日・日曜日・祝日 年末年始、夏季休暇 物件担当者:佐藤みゆき (080-1843-3233)

作成日:2022年12月23日
上記日付より以前に作成した広告は無効となります。

■取引態様: 媒介

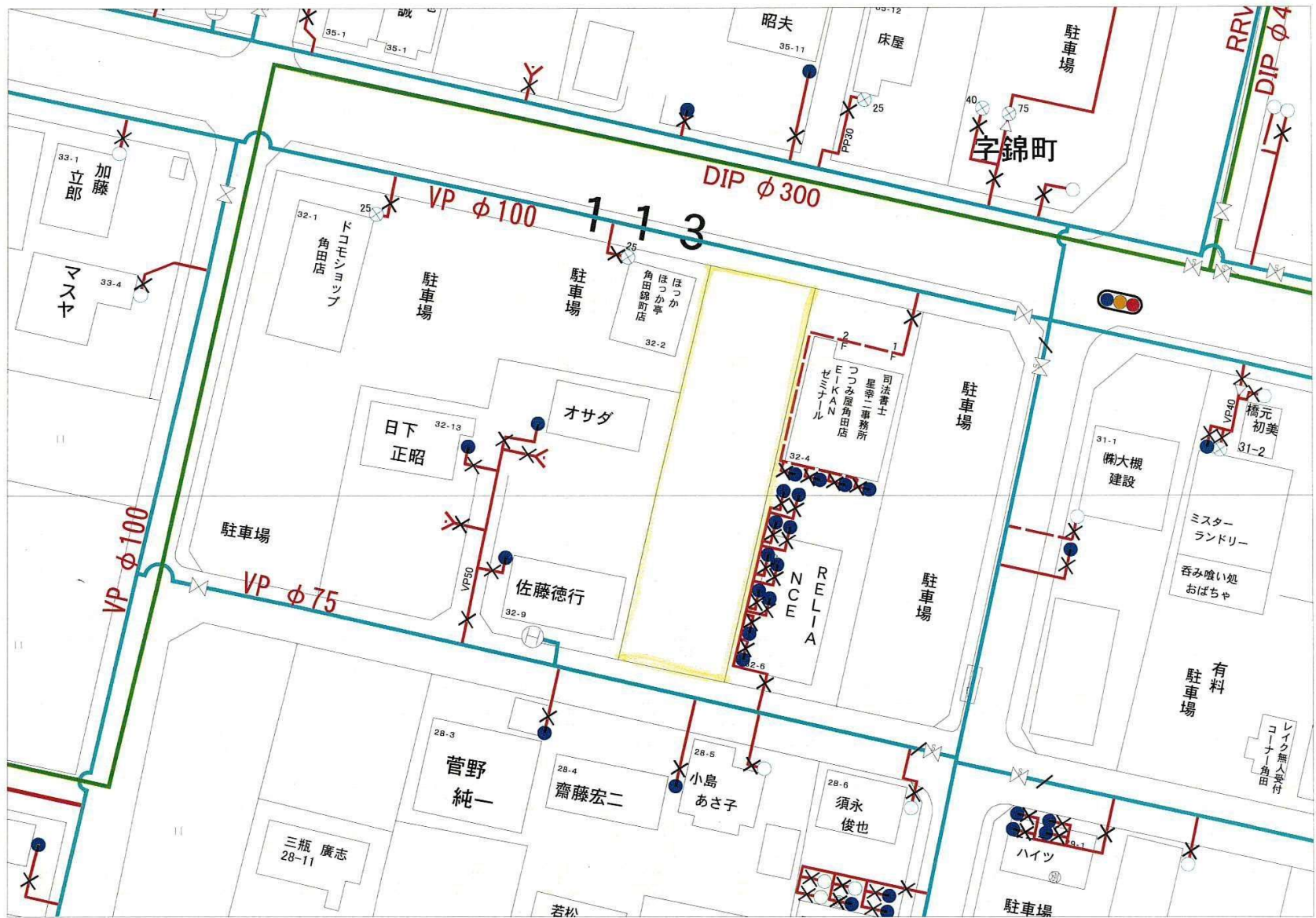
infosheet 物件番号 69780253093

at home

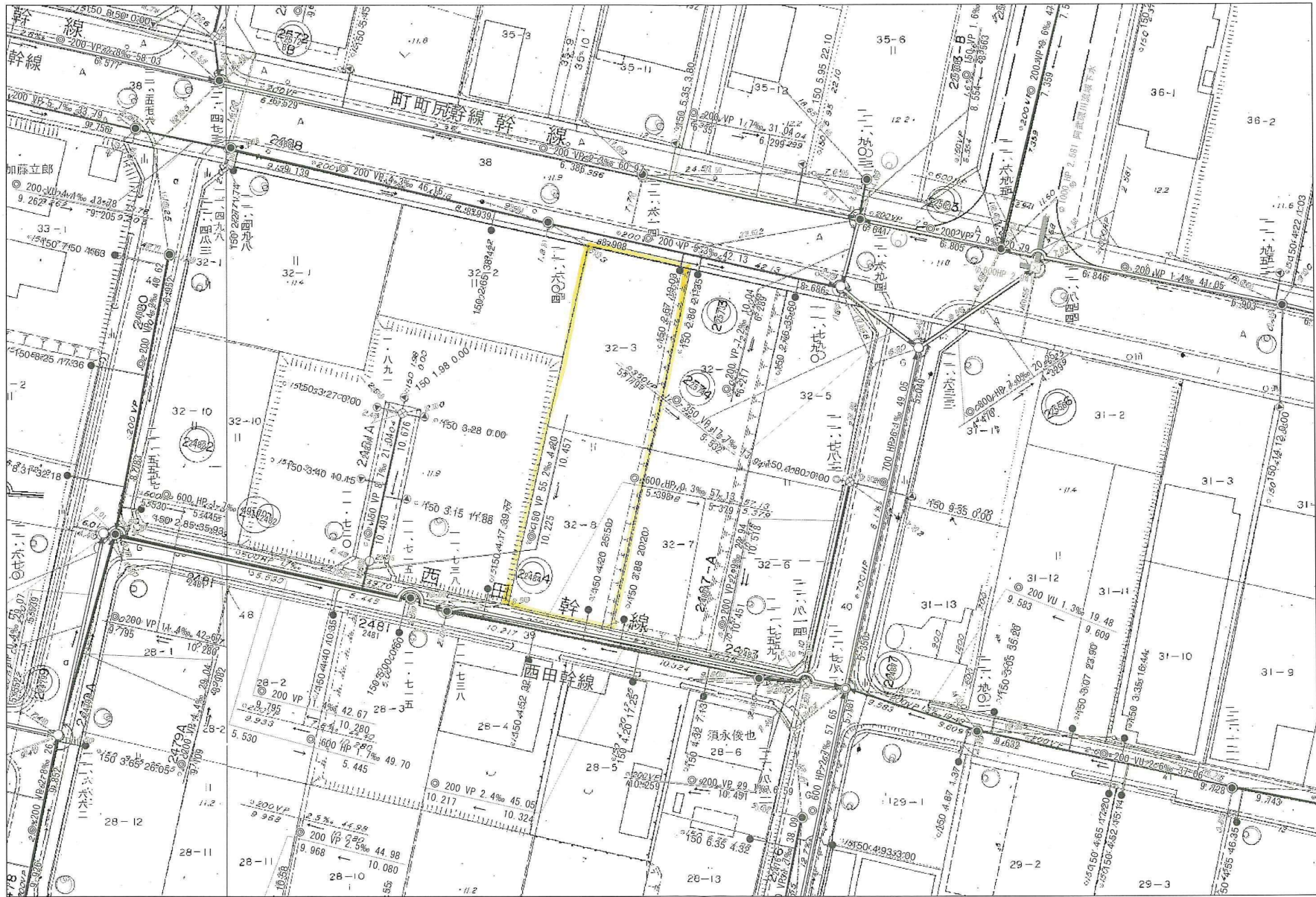


地番区域見出
角田字錦町

| | | | | | | | | | |
|-------|------------|----------|-----------|-----------|------------|----|------|-----------|--|
| 請求部 | 所在 | 角田市角田字錦町 | | | | 地番 | 32番3 | | |
| 出力縮尺 | 1/500 | 精度区分 | 座標系番号又は記号 | 分類 | 地図に準ずる図面 | | 種類 | 土地区画整理所在図 | |
| 作成年月日 | 昭和54年1月10日 | | | 備付年月日(原図) | 昭和54年6月29日 | | 補事項 | | |



角田市公共下水道台帳図



印刷日時 令和04年12月20日12時27分

L-19

角田市道路台帳図

国指
〈河原工本事務所〉

補正
正正
令平
和成
三三
十十
九六
年年
三三
月月
三三
十十
五五
日日
日



