

売地

東北本線「利府」駅徒歩約20分♪
 通勤通学にも便利です♪
 イオンモール利府・新棟近くでお買い物にも便利です！
 お好きなハウスメーカーで施工できます！

土地面積 **161.81m²**

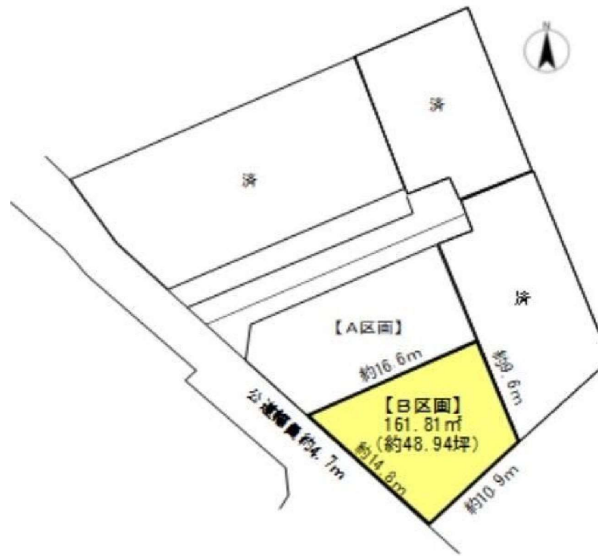
現況

更地

引渡し時期

相談

現況渡し B区画



チェックポイント！

この図面は物件情報の一部を抜粋して掲載しております。(現況優先)付帯条件や別途料金等が発生する場合がありますのでご確認ください。

- ヨークベニマル利府野中店まで約1,090m
- ウジエスーパー利府店まで約1,840m
- 利府町立利府第三小学校まで約920m
- 利府町立利府中学校まで約2,010m

最通用途	住宅用地		
最寄駅	利府駅		
土地面積	161.81m ²	私道面積 (共有持分)	なし
価格	1,660万円	坪単価	@ 33.94万円

物件所在地	宮城県宮城郡利府町加瀬字野中沢 15		
交通	J R東北本線 利府 徒歩20分		
土地権利	所有権	地目	宅地
都市計画	市街化区域	用途地域	1種低層
建ぺい率	50%	容積率	80%
他の法令上の制限	法22条		
地勢			
建築条件	無し		
現況	更地		
引渡し(時期)方法	相談 / 現況渡し		
開発許可等番号			
接道状況(角地・前口)	南西4.7m 公道 接面14.8m		
設備	上水道引込有り(口径25mm)、下水道引込有り。ガス引込無し。		
備考	■敷地内に電柱および支線が設置されています。		

株式会社ユカリエ

宮城県知事免許(2)第6197号 〒984-0030 宮城県仙台市若林区荒井東1丁目6-6

☎ 0120-954-132 fax 022-774-2026 定休日: 水曜日・日曜日・祝日 年末年始、夏季休暇

物件担当者: 熊谷 莉帆 (070-3101-7713)

作成日: 2022年2月2日
 上記日付より以前に作成した広告は無効となります。

■取引態様: 媒介

infosheet 物件番号 69723757044

at home

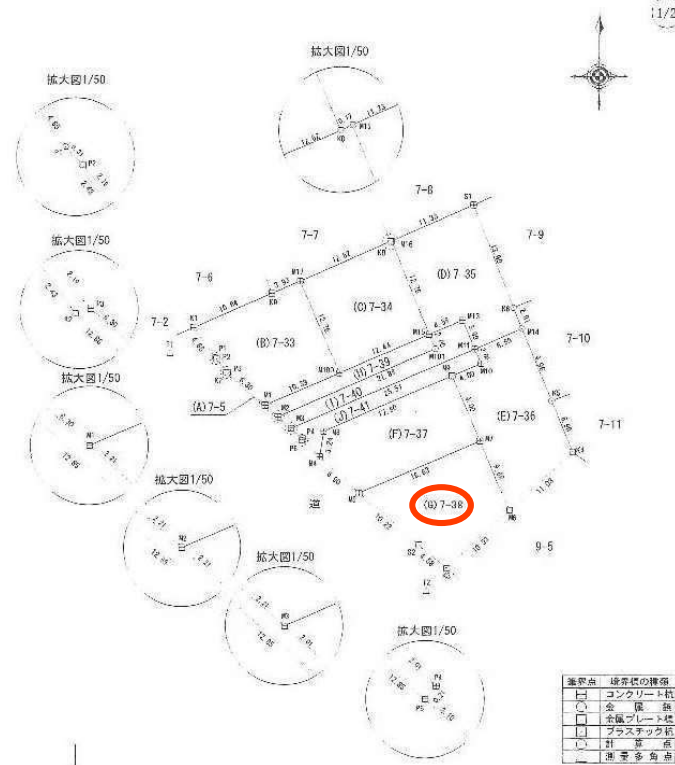
登記年月日：令和2年8月13日

地 番 7-5, 7-33ないし7-41
 土地の所在 宮城県利府町加瀬字野中沢

地積測量図

求積表

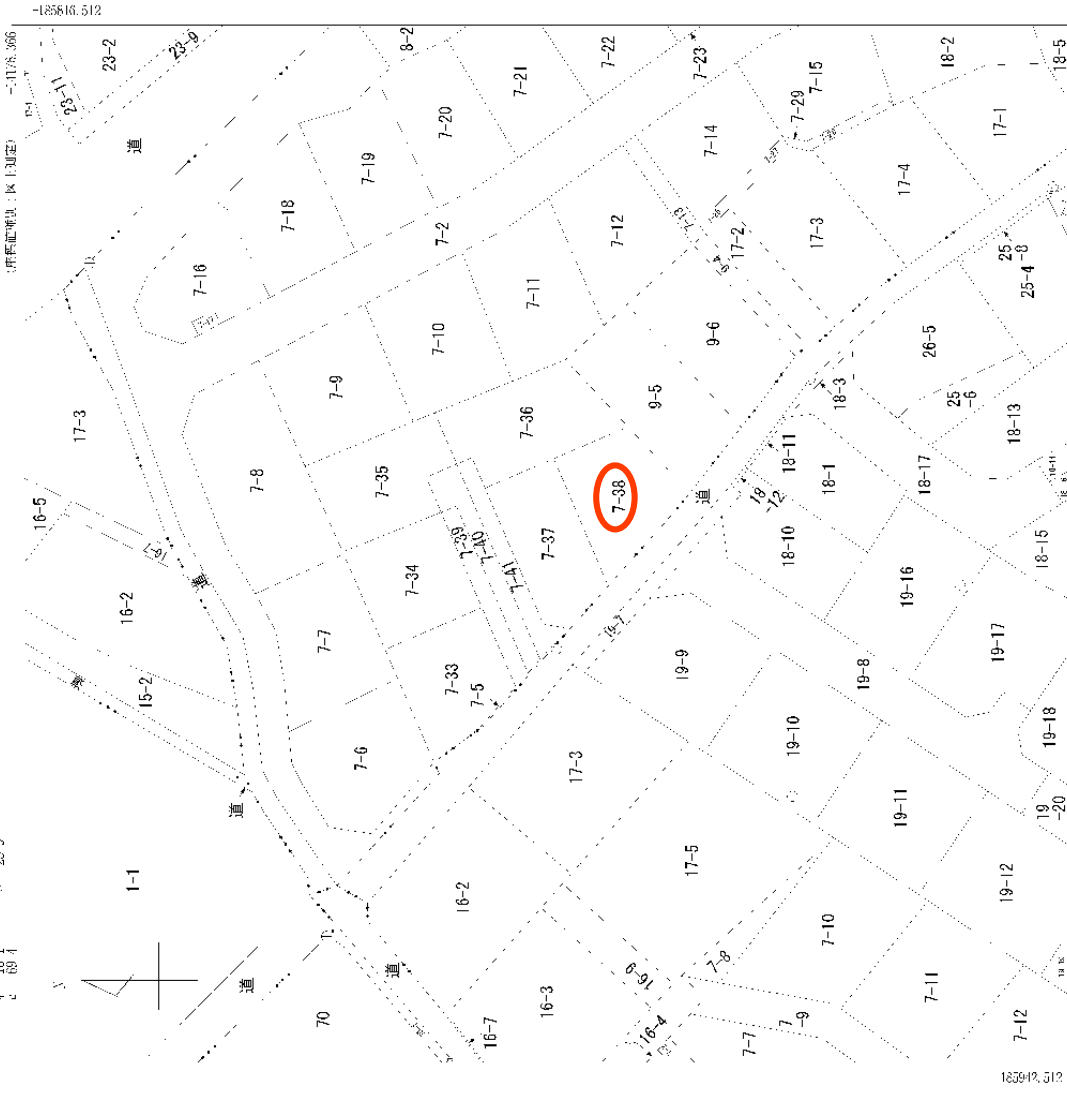
〔測量線係 測量成果(2011)〕				
地 番	(G)7-33			
№	X _n	Y _n	Y _{n+1} -Y _n -1	X _{n+1} -(Y _{n+1} -Y _n -1)
N1	-185040.093	14124.171	-19.113	2337335.967869
N5	-185087.134	14168.886	-2.668	1425362.550232
S2	-185083.997	14116.503	11.117	-200585.564610
K3	-185086.955	14120.003	11.496	2137671.334890
N8	-185089.500	14127.999	4.168	-274787.336300
合 計				-223.632207
合 計 面 積				161.818485
概 積				161.81
				m ²



1/2

測量点	境界線の種類
□	コンクリート杭
○	金 属 杭
□	金属プレート杭
□	プラスチック杭
○	計 算 点
—	測量多角点

作成者 _____ 自 認 人 _____ 縮尺 1/500
 (令和2年8月7日作成)



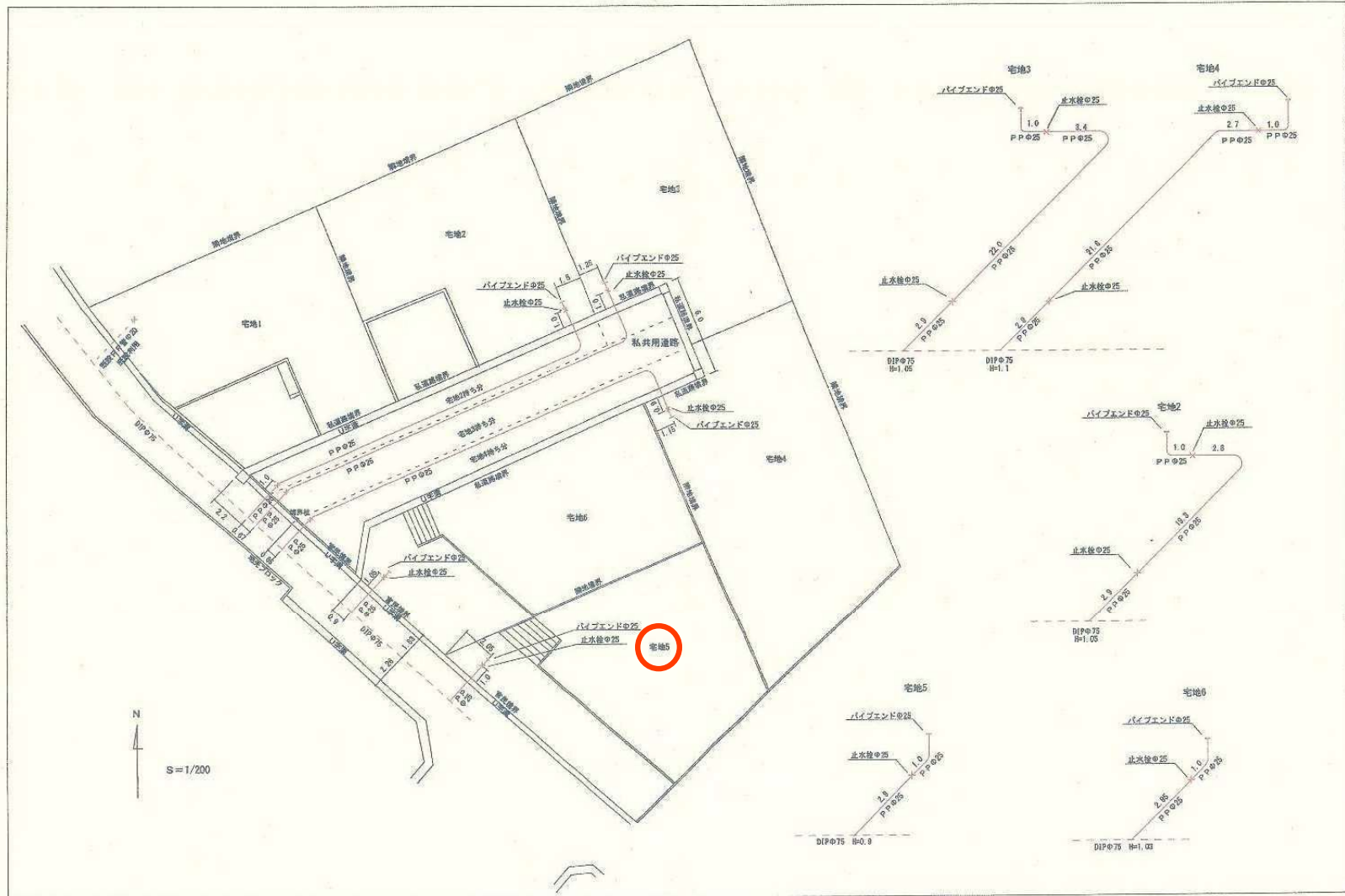
1: 加瀬字十三塚
A 加瀬字十三塚
B 加瀬字十三塚
C 加瀬字十三塚

加瀬字十三塚

1: 加瀬字十三塚
2: 加瀬字十三塚
3: 加瀬字十三塚
4: 加瀬字十三塚
5: 加瀬字十三塚
6: 加瀬字十三塚
7: 加瀬字十三塚
8: 加瀬字十三塚
9: 加瀬字十三塚
10: 加瀬字十三塚
11: 加瀬字十三塚
12: 加瀬字十三塚
13: 加瀬字十三塚
14: 加瀬字十三塚
15: 加瀬字十三塚
16: 加瀬字十三塚
17: 加瀬字十三塚
18: 加瀬字十三塚
19: 加瀬字十三塚
20: 加瀬字十三塚
21: 加瀬字十三塚
22: 加瀬字十三塚
23: 加瀬字十三塚
24: 加瀬字十三塚
25: 加瀬字十三塚
26: 加瀬字十三塚
27: 加瀬字十三塚
28: 加瀬字十三塚
29: 加瀬字十三塚
30: 加瀬字十三塚
31: 加瀬字十三塚
32: 加瀬字十三塚
33: 加瀬字十三塚
34: 加瀬字十三塚
35: 加瀬字十三塚
36: 加瀬字十三塚
37: 加瀬字十三塚
38: 加瀬字十三塚
39: 加瀬字十三塚
40: 加瀬字十三塚
41: 加瀬字十三塚
42: 加瀬字十三塚
43: 加瀬字十三塚
44: 加瀬字十三塚
45: 加瀬字十三塚
46: 加瀬字十三塚
47: 加瀬字十三塚
48: 加瀬字十三塚
49: 加瀬字十三塚
50: 加瀬字十三塚
51: 加瀬字十三塚
52: 加瀬字十三塚
53: 加瀬字十三塚
54: 加瀬字十三塚
55: 加瀬字十三塚
56: 加瀬字十三塚
57: 加瀬字十三塚
58: 加瀬字十三塚
59: 加瀬字十三塚
60: 加瀬字十三塚
61: 加瀬字十三塚
62: 加瀬字十三塚
63: 加瀬字十三塚
64: 加瀬字十三塚
65: 加瀬字十三塚
66: 加瀬字十三塚
67: 加瀬字十三塚
68: 加瀬字十三塚
69: 加瀬字十三塚
70: 加瀬字十三塚
71: 加瀬字十三塚
72: 加瀬字十三塚
73: 加瀬字十三塚
74: 加瀬字十三塚
75: 加瀬字十三塚
76: 加瀬字十三塚
77: 加瀬字十三塚
78: 加瀬字十三塚
79: 加瀬字十三塚
80: 加瀬字十三塚
81: 加瀬字十三塚
82: 加瀬字十三塚
83: 加瀬字十三塚
84: 加瀬字十三塚
85: 加瀬字十三塚
86: 加瀬字十三塚
87: 加瀬字十三塚
88: 加瀬字十三塚
89: 加瀬字十三塚
90: 加瀬字十三塚
91: 加瀬字十三塚
92: 加瀬字十三塚
93: 加瀬字十三塚
94: 加瀬字十三塚
95: 加瀬字十三塚
96: 加瀬字十三塚
97: 加瀬字十三塚
98: 加瀬字十三塚
99: 加瀬字十三塚
100: 加瀬字十三塚

請求所 所在	宮城県利府町加瀬字野山沢	地番	7番37
出力 縮尺	1/500	分類 地図(法第14条第1項)	種類 地籍図
作成 年月日	付 随年月日 (原図)	地番 X 以記号	備考 044601年9月30日

給水装置工事竣工図



物件設置工事 平面図

宅地2

NO.1	公共樹20×85 ±0
VUφ100	2.7/100 7.67m
NO.2	20×74 ST +10
VUφ100	2.1/100 7.6m
NO.3	20×75 ST +27
VUφ100	2.0/100 5.0m
NO.4	20×81 90L +43
VUφ100	2.6/100 2.3m
NO.5	20×80 ST +48

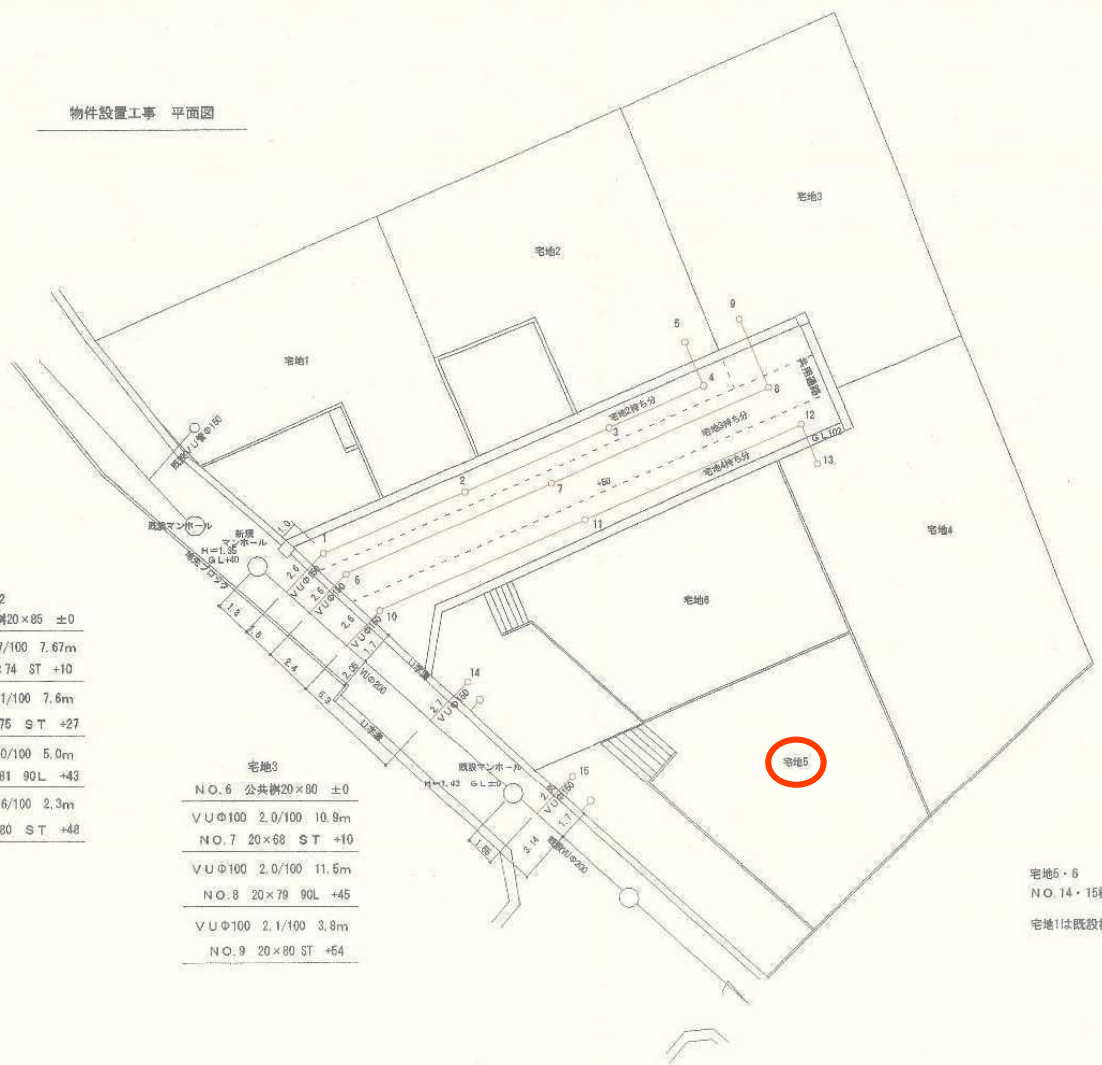
宅地3

NO.6	公共樹20×80 ±0
VUφ100	2.0/100 10.9m
NO.7	20×68 ST +10
VUφ100	2.0/100 11.5m
NO.8	20×79 90L +45
VUφ100	2.1/100 3.8m
NO.9	20×80 ST +54

宅地4

NO.10	公共樹20×83 ±0
VUφ100	2.0/100 10.9m
NO.11	20×72 ST +11
VUφ100	2.0/100 11.5m
NO.12	20×83 90L +45
VUφ100	2.3/100 2.17m
NO.13	20×85 ST +52

宅地5・6
NO.14・15樹は20×82H
宅地1は既設樹利用







買付証明書

取り纏め業者: 株式会社 ユカリエ 殿
※A3サイズで印刷してください。

■ 物件概要

【土地】 地番: _____
地積: _____ m² 坪 _____
地目: _____

【建物】 _____

■ 買付証明書を提出頂くお客様へ確認事項

↓ 左側のご説明を確認した後に、以下にチェック及び金額・日付等の記載をお願いいたします。 ↓

- ご購入をされるご本人の直筆にてご記入いただきますようお願い致します。
ご本人の直筆でないもの、押印のない場合は無効となる場合があります。
- 本紙をご提出いただくのは「本物件の契約を前提としている方」に限ります。
購入意思が固まっていない場合はご提出をご遠慮ください。
- 購入希望者様による指値を行う際、以下の可能性があることをご理解ください。
(ア) 売主様より、売却を断られる可能性があること。
(イ) 後日、第三者が定価で買付証明書が提出された場合、優先権が変わる可能性があること。
(ウ) その他、売主様より何らかの条件を追加される可能性があること。
- 本買付証明書に記載いただく金額にて売主様が合意した場合、記載金額で契約頂きます。
それ以降の値引き交渉等は一切受け付けられませんのでご注意ください。
- 手付金の額は、購入金額の「5%」を基準とした上で、ご提示お願い致します。

(ア) 金融機関発行による融資承認書(事前可)
(イ) (ア)が無い場合、事前融資申し込み書の写し、及び既存借入状況の告知
未申告の既存借入が理由による融資不承認時は融資特約は不可とさせていただきます。
- 住宅融資をご利用される場合は、契約日までに下記書類の提出をお願いします。

(ア) 金融機関発行による融資承認書(事前可)
(イ) (ア)が無い場合、事前融資申し込み書の写し、及び既存借入状況の告知
未申告の既存借入が理由による融資不承認時は融資特約は不可とさせていただきます。
- 住宅融資をご利用される場合かつ、正式承認を取得していない場合は過去3年以内の病歴および健康状態に関する内容(現在含む)の告知をお願いします。
- 引渡日は、売主様のご希望や工事の状況などにより、変更になる可能性があることをご了承いただいた上で、記載いただきますようお願いいたします。

- 了解し、直筆で記入している。
- 契約を前提としている。
 下記いずれかに該当している。※該当するものを○印で囲ってください。
(まだ購入するか迷っている・他の物件も並行検討している・契約を前提としていない)
- 左記ア～ウについて了解し、下記に購入額を提示する。
売買金額: _____ 円
- 了解し、本紙を提出する。
- 了承した上で、下記金額を提示する。
契約手付金 _____ 円
- 了承した上で、下記希望日を提示する。
売買契約希望日: 令和 _____ 年 _____ 月 _____ 日
- 了解し、本紙を提出する。
 住宅融資を利用しない。
【借入予定銀行および借入希望額】
 _____ 銀行 _____ 支店 _____ 借入希望額 _____ 万円
- 応 否
 告知事項無 告知事項有り(_____)
- 了承した上で、下記希望日を提示する。
引渡希望日 : 令和 _____ 年 _____ 月 _____ 日

私は以上を理解し、買付証明を記入します。

令和 _____ 年 _____ 月 _____ 日

住所: _____

氏名: _____

印

TEL: _____